

**Stadt
Aßlar**

Einmündung
Herborner Straße B277
(K-001)

Herborner Straße B277

Verkehrszählung
am
Dienstag, 05.04.2022
(0:00 - 24:00 Uhr)

Wetter:
leichter Regen (ca. 5-10°C)

Stadt Aßlar , Verkehrszählung vom Dienstag, 05.04.2022

Auftraggeber:		Stadt Aßlar								Knotenpunkt:		Herborner Straße B277								Datum:		Dienstag, 05.04.2022											
Projekt:		VZ "Aßlar West"								K-001										Zeitraum:		0:00 - 24:00 Uhr											
Quelle:		Herborner Straße B277 (Ost - Aßlar)								Herborner Straße B277 (Ost - Aßlar)								Herborner Straße B277 (Ost - Aßlar)															
Ziel:		Herborner Straße B277 (West - Ehringhausen)								Herborner Straße B277 (Nord)								Herborner Straße B277 (Ost - Aßlar)															
RiLSA-Nr.:		2								3								1u															
Zählzeit		R	M	Pkw	Lfw	B	L	Z	Σ Kfz	Σ PKW-E	R	M	Pkw	Lfw	B	L	Z	Σ Kfz	Σ PKW-E	R	M	Pkw	Lfw	B	L	Z	Σ Kfz	Σ PKW-E	Σ R	Σ Kfz	Σ PKW-E		
		1	2	3	4	5	6	7	8	9	10	11	12	13	14	15	16	17	18	19	20	21	22	23	24	25	26	27	28	29	30	31	32
8:45 - 9:45				191	30	2	21	7	251	269,5																			251	270			
9:00 - 10:00				197	27	1	20	6	251	267,5					1			1	1,5					1		1	1,5		253	271			
9:15 - 10:15				198	26	1	17	5	247	261					1			1	1,5					1		1	1,5		249	264			
9:30 - 10:30				227	21	1	16	6	271	285,5					1			1	1,5					1		1	1,5		273	289			
9:45 - 10:45				239	17	1	15	6	278	292					1			1	1,5					1		1	1,5		280	295			
10:00 - 11:00				268	23	2	15	4	312	324,5																			312	325			
10:15 - 11:15		1		280	21	2	15	3	322	333,5												1	1				2	2		324	336		
10:30 - 11:30		1		287	22	3	10	4	327	337,5												1	1				2	2		329	340		
10:45 - 11:45		2		300	29	4	10	5	350	362												1	1	1			3	3,5		353	366		
11:00 - 12:00		2		296	24	6	14	5	347	362												1	1	1			3	3,5		350	366		
11:15 - 12:15		1		319	28	6	13	6	373	388,5														1		1	1,5		374	390			
11:30 - 12:30		1		333	28	5	16	5	388	403,5														1		1	1,5		389	405			
11:45 - 12:45		1		337	25	6	16	5	390	406																			390	406			
12:00 - 13:00		1		344	28	3	11	6	393	406		1						1	1										394	407			
12:15 - 13:15		1		337	23	3	13	5	382	395		1						1	1										383	396			
12:30 - 13:30		1		336	22	4	13	5	381	394,5		1						1	1										382	396			
12:45 - 13:45				375	23	2	9	3	412	420,5		1						1	1										413	422			
13:00 - 14:00				388	23	1	12	4	428	438,5																			428	439			
13:15 - 14:15		1		434	24	2	10	5	476	487																			476	487			
13:30 - 14:30		1		455	26	1	11	5	499	510																			499	510			
13:45 - 14:45		1		449	26	2	15	9	502	519,5																			502	520			
14:00 - 15:00		1		460	28	2	12	9	512	528																			512	528			
14:15 - 15:15				451	30	2	14	8	505	521																			505	521			
14:30 - 15:30		3		447	24	2	13	8	497	512,5																			497	513			
14:45 - 15:45		3		451	28	1	9	6	498	509				1				1	1,5										499	511			
15:00 - 16:00		3		441	25	2	9	5	485	495,5				1				1	1,5										486	497			
15:15 - 16:15		4		476	23	1	5	5	514	522				1				1	1,5										515	524			
15:30 - 16:30		1		505	29	1	2	4	542	547,5				1				1	1,5										543	549			
15:45 - 16:45		1		519	28	1	1	2	552	555																			552	555			
16:00 - 17:00		1		554	25	1		1	582	583,5																			582	584			
16:15 - 17:15				504	33	1	1		539	540				1				1	1										540	541			
16:30 - 17:30				486	34	1	2	1	524	526,5				1				1	1										525	528			
16:45 - 17:45		2		479	34	1	3	1	520	523				1				1	1										521	524			
17:00 - 18:00		2		456	38	1	4	1	502	505,5				1				1	1										503	507			
17:15 - 18:15		3		470	29	1	3	3	509	514																			509	514			

Stadt Aßlar , Verkehrszählung vom Dienstag, 05.04.2022

Auftraggeber: Stadt Aßlar		Knotenpunkt: K-001		Datum: Dienstag, 05.04.2022																											
Projekt: VZ "Aßlar West"		Herborner Straße B277		Zeitraum: 0:00 - 24:00 Uhr																											
Quelle: Herborner Straße B277 (Ost - Aßlar)		Herborner Straße B277 (Ost - Aßlar)		Herborner Straße B277 (Ost - Aßlar)																											
Ziel: Herborner Straße B277 (West - Ehringhausen)		Herborner Straße B277 (Nord)		Herborner Straße B277 (Ost - Aßlar)																											
RiLSA-Nr. 2		3		1u																											
Zählzeit	R	M	Pkw	Lfw	B	L	Z	Σ Kfz	Σ PKW-E	R	M	Pkw	Lfw	B	L	Z	Σ Kfz	Σ PKW-E	R	M	Pkw	Lfw	B	L	Z	Σ Kfz	Σ PKW-E	Σ R	Σ Kfz	Σ PKW-E	
1	2	3	4	5	6	7	8	9	10	11	12	13	14	15	16	17	18	19	20	21	22	23	24	25	26	27	28	29	30	31	32
17:30 - 18:30		3	454	24	1	3	2	487	491																					487	491
17:45 - 18:45		1	454	18	1	2	2	478	481,5																					478	482
18:00 - 19:00		1	427	12	1	2	2	445	448,5																					445	449
18:15 - 19:15			395	9	1	2		407	408,5																					407	409
18:30 - 19:30			374	7	1	1		383	384																					383	384
18:45 - 19:45			313	6	1	1		321	322													1					1	1		322	323
19:00 - 20:00			281	7	1			289	289,5													1					1	1		290	291
19:15 - 20:15			255	10	1			266	266,5													1					1	1		267	268
19:30 - 20:30			219	7	1			227	227,5													1					1	1		228	229
19:45 - 20:45			209	5	2			216	217																					216	217
20:00 - 21:00		1	199	3	1			204	204,5																					204	205
20:15 - 21:15		1	186	1	1			189	189,5																					189	190
20:30 - 21:30		1	182	2	1	1		187	188																					187	188
20:45 - 21:45		1	168	2	1	1		173	174																					173	174
21:00 - 22:00			159	2	1	1		163	164																					163	164
21:15 - 22:15	1		163	1	2	1		167	169			1					1	1											1	168	170
21:30 - 22:30	1		151		2			153	154,5			1					1	1											1	154	156
21:45 - 22:45	1		138		1			139	140			1					1	1											1	140	141
22:00 - 23:00	1		122		1	1	1	125	127,5			1					1	1											1	126	129
22:15 - 23:15			81	1		1	1	84	85,5																					84	86
22:30 - 23:30			62	1		1	3	67	70,5																					67	71
22:45 - 23:45			48	3		1	3	55	58,5																					55	59
23:00 - 24:00			35	4			2	41	43																					41	43

Spitzenstunden morgens / abends:

7:00 - 8:00	1		247	36	3	10	4	300	311																				1	300	311
16:00 - 17:00		1	554	25	1		1	582	583,5																					582	584

Zählung Gesamt (0:00 - 24:00 Uhr):

24 Stunden	3	15	5.490	355	35	127	70	6.092	6244,5			3	1	1	1		6	7			2	1		2		5	6	3	6.103	6258
------------	---	----	-------	-----	----	-----	----	-------	--------	--	--	---	---	---	---	--	---	---	--	--	---	---	--	---	--	---	---	---	-------	------

"Tagzeitraum" / "Nachtzeitraum"

6:00 - 22:00	1	12	5.148	344	33	122	65	5.724	5867			2		1	1		4	5			2	1		2		5	6	1	5.733	5878
22:00 - 6:00	2	3	342	11	2	5	5	368	377,5			1	1				2	2										2	370	380

Erläuterungen:

R: Radfahrer (0,5 PKW-E)
 K: Motorrad (1 PKW-E)
 Pkw: Pkw (1 PKW-E)
 Lfw: Lieferwagen (1 PKW-E)

B: Bus (1,5 PKW-E)
 L: Lkw + Lf mit Anhänger (1,5 PKW-E)
 Z: Last- / Sattelzug (2 PKW-E)
 *) gewählte Spitzenstunde

Stadt ABlar , Verkehrszählung vom Dienstag, 05.04.2022

Auftraggeber:	Stadt ABlar	Knotenpunkt:	Herborner Straße B277	Datum:	Dienstag, 05.04.2022																											
Projekt:	VZ "ABlar West"	K-001		Zeitraum:	0:00 - 24:00 Uhr																											
Quelle:	Herborner Straße B277 (Nord)	Herborner Straße B277 (Nord)	Herborner Straße B277 (Nord)	Herborner Straße B277 (Nord)	Herborner Straße B277 (Nord)																											
Ziel:	Herborner Straße B277 (Ost - ABlar)	Herborner Straße B277 (West - Ehringshausen)	Herborner Straße B277 (Nord)	Herborner Straße B277 (Nord)	Herborner Straße B277 (Nord)																											
RiLSA-Nr.:	4					6					4u																					
Zählzeit	R	M	Pkw	Lfw	B	L	Z	Σ Kfz	Σ PKW-E	R	M	Pkw	Lfw	B	L	Z	Σ Kfz	Σ PKW-E	R	M	Pkw	Lfw	B	L	Z	Σ Kfz	Σ PKW-E	Σ R	Σ Kfz	Σ PKW-E		
	1	2	3	4	5	6	7	8	9	10	11	12	13	14	15	16	17	18	19	20	21	22	23	24	25	26	27	28	29	30	31	32
8:45 - 9:45																																
9:00 - 10:00															1			1	1,5												1	2
9:15 - 10:15															1			1	1,5												1	2
9:30 - 10:30															1			1	1,5												1	2
9:45 - 10:45															1			1	1,5												1	2
10:00 - 11:00																																
10:15 - 11:15																																
10:30 - 11:30																																
10:45 - 11:45																																
11:00 - 12:00																																
11:15 - 12:15																																
11:30 - 12:30																																
11:45 - 12:45																																
12:00 - 13:00																																
12:15 - 13:15																		1	1												1	1
12:30 - 13:30																		1	1												1	1
12:45 - 13:45																		1	1												1	1
13:00 - 14:00																		1	1												1	1
13:15 - 14:15																																
13:30 - 14:30																																
13:45 - 14:45																																
14:00 - 15:00																																
14:15 - 15:15																																
14:30 - 15:30																																
14:45 - 15:45																																
15:00 - 16:00																																
15:15 - 16:15																																
15:30 - 16:30																																
15:45 - 16:45																																
16:00 - 17:00																																
16:15 - 17:15																															1	1
16:30 - 17:30																															1	1
16:45 - 17:45																															2	2
17:00 - 18:00																															2	2
17:15 - 18:15																															1	1

Stadt ABlar , Verkehrszählung vom Dienstag, 05.04.2022

Auftraggeber:	Stadt ABlar	Knotenpunkt:	Herborner Straße B277	Datum:	Dienstag, 05.04.2022																											
Projekt:	VZ "ABlar West"	K-001		Zeitraum:	0:00 - 24:00 Uhr																											
Quelle:	Herborner Straße B277 (Nord)	Herborner Straße B277 (Nord)	Herborner Straße B277 (Nord)	Herborner Straße B277 (Nord)	Herborner Straße B277 (Nord)																											
Ziel:	Herborner Straße B277 (Ost - ABlar)	Herborner Straße B277 (West - Ehringshausen)	Herborner Straße B277 (Nord)	Herborner Straße B277 (Nord)	Herborner Straße B277 (Nord)																											
RiLSA-Nr.	4					6					4u																					
Zählzeit	R	M	Pkw	Lfw	B	L	Z	Σ Kfz	Σ PKW-E	R	M	Pkw	Lfw	B	L	Z	Σ Kfz	Σ PKW-E	R	M	Pkw	Lfw	B	L	Z	Σ Kfz	Σ PKW-E	Σ R	Σ Kfz	Σ PKW-E		
	1	2	3	4	5	6	7	8	9	10	11	12	13	14	15	16	17	18	19	20	21	22	23	24	25	26	27	28	29	30	31	32
17:30 - 18:30			1					1	1																						1	1
17:45 - 18:45																																
18:00 - 19:00																																
18:15 - 19:15																																
18:30 - 19:30																																
18:45 - 19:45																																
19:00 - 20:00																																
19:15 - 20:15																																
19:30 - 20:30																																
19:45 - 20:45																																
20:00 - 21:00																																
20:15 - 21:15																																
20:30 - 21:30																																
20:45 - 21:45																																
21:00 - 22:00																																
21:15 - 22:15																																
21:30 - 22:30																																
21:45 - 22:45																																
22:00 - 23:00																																
22:15 - 23:15																																
22:30 - 23:30																																
22:45 - 23:45																																
23:00 - 24:00																																
Spitzenstunden morgens / abends:																																
7:00 - 8:00																																
16:00 - 17:00																																
Zählung Gesamt (0:00 - 24:00 Uhr):																																
24 Stunden			3					3	3			1	1	1			3	3,5											6	7		
"Tagzeitraum" / "Nachtzeitraum"																																
6:00 - 22:00			2					2	2			1		1			2	2,5											4	5		
22:00 - 6:00			1					1	1				1				1	1											2	2		

Erläuterungen:

R: Radfahrer (0,5 PKW-E)
 K: Motorrad (1 PKW-E)
 Pkw: Pkw (1 PKW-E)
 Lfw: Lieferwagen (1 PKW-E)

B: Bus (1,5 PKW-E)
 L: Lkw + Lf mit Anhänger (1,5 PKW-E)
 Z: Last- / Sattelzug (2 PKW-E)
 *) gewählte Spitzenstunde

Stadt ABlar , Verkehrszählung vom Dienstag, 05.04.2022

Auftraggeber:		Stadt ABlar		Knotenpunkt:		Herborner Straße B277		Datum:		Dienstag, 05.04.2022																						
Projekt:		VZ "ABlar West"		K-001				Zeitraum:		0:00 - 24:00 Uhr																						
Quelle:		Herborner Straße B277 (West - Ehringshausen)				Herborner Straße B277 (West - Ehringshausen)				Herborner Straße B277 (West - Ehringshausen)																						
Ziel:		Herborner Straße B277 (Nord)				Herborner Straße B277 (Ost - ABlar)				Herborner Straße B277 (West - Ehringshausen)																						
RiLSA-Nr.:		7				8				7u																						
Zählzeit	R	M	Pkw	Lfw	B	L	Z	Σ Kfz	Σ PKW-E	R	M	Pkw	Lfw	B	L	Z	Σ Kfz	Σ PKW-E	R	M	Pkw	Lfw	B	L	Z	Σ Kfz	Σ PKW-E	Σ R	Σ Kfz	Σ PKW-E		
	1	2	3	4	5	6	7	8	9	10	11	12	13	14	15	16	17	18	19	20	21	22	23	24	25	26	27	28	29	30	31	32
0:00 - 1:00													13			1		14	14,5											14	15	
0:15 - 1:15													12			1	1	14	15,5												14	16
0:30 - 1:30													8	1		1	1	11	12,5												11	13
0:45 - 1:45													10	1			1	12	13												12	13
1:00 - 2:00													10	1			1	12	13												12	13
1:15 - 2:15													8	1				9	9												9	9
1:30 - 2:30													7	1				8	8												8	8
1:45 - 2:45													4	1				5	5												5	5
2:00 - 3:00													3	1				4	4												4	4
2:15 - 3:15													4	1				5	5												5	5
2:30 - 3:30													6					6	6												6	6
2:45 - 3:45													6					6	6												6	6
3:00 - 4:00													9					9	9												9	9
3:15 - 4:15													14					14	14												14	14
3:30 - 4:30													15					15	15												15	15
3:45 - 4:45													31					31	31												31	31
4:00 - 5:00													37					37	37												37	37
4:15 - 5:15													52	1				53	53												53	53
4:30 - 5:30													97	1				98	98												98	98
4:45 - 5:45													169	3		1		173	173,5												173	174
5:00 - 6:00											1	231	5		2		238	239,5												1	238	240
5:15 - 6:15											1	272	8	2	2		284	286,5												1	284	287
5:30 - 6:30											1	1	304	17	2	2	2	328	332,5											1	328	333
5:45 - 6:45											2	1	318	24	2	2	2	349	354											2	349	354
6:00 - 7:00											1	2	340	35	2	2	3	384	389,5											1	384	390
6:15 - 7:15											2	2	383	36	1	6	8	436	448,5				1					1	1	2	437	450
6:30 - 7:30											2	3	436	35	3	7	7	491	504				1					1	1	2	492	505
6:45 - 7:45											2	3	469	38	3	9	9	531	547				1					1	1	2	532	548
7:00 - 8:00											2	2	496	28	5	12	10	553	572,5				1					1	1	2	554	574
7:15 - 8:15											1	2	495	34	4	10	6	551	564,5											1	551	565
7:30 - 8:30											1		450	33	3	14	8	508	525											1	508	525
7:45 - 8:45													389	22	4	15	7	437	453,5												437	454
8:00 - 9:00													340	27	2	15	7	391	406,5												391	407
8:15 - 9:15											1		314	24	4	14	8	365	382												365	382
8:30 - 9:30											1		291	23	4	14	5	338	352												338	352

Stadt ABlar , Verkehrszählung vom Dienstag, 05.04.2022

Auftraggeber:		Stadt ABlar								Knotenpunkt:		Herborner Straße B277								Datum:		Dienstag, 05.04.2022											
Projekt:		VZ "ABlar West"								K-001										Zeitraum:		0:00 - 24:00 Uhr											
Quelle:		Herborner Straße B277 (West - Ehringshausen)								Herborner Straße B277 (West - Ehringshausen)								Herborner Straße B277 (West - Ehringshausen)															
Ziel:		Herborner Straße B277 (Nord)								Herborner Straße B277 (Ost - ABlar)								Herborner Straße B277 (West - Ehringshausen)															
RiLSA-Nr.:		7								8								7u															
Zählzeit		R	M	Pkw	Lfw	B	L	Z	Σ Kfz	Σ PKW-E	R	M	Pkw	Lfw	B	L	Z	Σ Kfz	Σ PKW-E	R	M	Pkw	Lfw	B	L	Z	Σ Kfz	Σ PKW-E	Σ R	Σ Kfz	Σ PKW-E		
		1	2	3	4	5	6	7	8	9	10	11	12	13	14	15	16	17	18	19	20	21	22	23	24	25	26	27	28	29	30	31	32
8:45 - 9:45											1	297	35	3	11	6	353	366											353	366			
9:00 - 10:00											1	290	34	3	12	5	345	357,5											345	358			
9:15 - 10:15											1	287	30	2	15	6	341	355,5											341	356			
9:30 - 10:30											2	303	26	1	14	6	352	365,5											352	366			
9:45 - 10:45											2	301	21	1	14	5	344	357,5										2	344	358			
10:00 - 11:00											2	308	20	2	13	6	351	365,5										2	351	366			
10:15 - 11:15											2	293	27	2	12	6	341	355										2	341	355			
10:30 - 11:30											2	270	30	2	9	7	320	333,5										2	320	334			
10:45 - 11:45											2	250	29	2	10	8	301	315											301	315			
11:00 - 12:00											2	272	28	2	12	6	322	335											322	335			
11:15 - 12:15											2	292	24	2	11	3	334	343,5											334	344			
11:30 - 12:30												296	22	2	17	4	341	354,5											341	355			
11:45 - 12:45												323	19	2	17	5	366	380,5											366	381			
12:00 - 13:00												316	18	1	15	5	355	368											355	368			
12:15 - 13:15												335	18	2	17	5	377	391,5											377	392			
12:30 - 13:30												372	21	3	14	4	414	426,5											414	427			
12:45 - 13:45												371	24	4	13	3	415	426,5											415	427			
13:00 - 14:00												378	25	4	11	3	421	431,5											421	432			
13:15 - 14:15												347	24	3	10	4	388	398,5											388	399			
13:30 - 14:30												332	26	2	7	4	371	379,5											371	380			
13:45 - 14:45											2	338	25	1	8	3	377	384,5											377	385			
14:00 - 15:00												3	342	23	1	11	4	384	394										384	394			
14:15 - 15:15												3	359	29	1	11	3	406	415										406	415			
14:30 - 15:30												3	361	27	2	11	2	406	414,5										406	415			
14:45 - 15:45											1	373	30	2	10	3	419	428,5										1	419	429			
15:00 - 16:00											1	354	32	2	8	4	400	409,5										1	400	410			
15:15 - 16:15											1	414	31	2	7	6	460	471										1	460	471			
15:30 - 16:30											1	432	33	1	6	6	478	488										1	478	488			
15:45 - 16:45											2	435	27	1	6	5	475	484,5										2	475	485			
16:00 - 17:00											3	453	28	1	4	3	490	497										3	490	497			
16:15 - 17:15											4	403	21	1	2	1	429	433,5										4	429	434			
16:30 - 17:30											4	374	16	1	2	1	396	400,5										4	396	401			
16:45 - 17:45											2	359	18	1	1		380	382										2	380	382			
17:00 - 18:00											2	336	12	1			350	351,5										2	350	352			
17:15 - 18:15											1	317	11	1	1		331	332,5										1	331	333			

Stadt ABlar , Verkehrszählung vom Dienstag, 05.04.2022

Auftraggeber: Stadt ABlar		Knotenpunkt: Herborner Straße B277		Datum: Dienstag, 05.04.2022																													
Projekt: VZ "ABlar West"		K-001		Zeitraum: 0:00 - 24:00 Uhr																													
Quelle:		Herborner Straße B277 (West - Ehringshausen)		Herborner Straße B277 (West - Ehringshausen)																													
Ziel:		Herborner Straße B277 (Nord)		Herborner Straße B277 (Ost - ABlar)																													
RiLSA-Nr.:		7		8																													
Zählzeit		7u																															
	R	M	Pkw	Lfw	B	L	Z	Σ Kfz	Σ PKW-E	R	M	Pkw	Lfw	B	L	Z	Σ Kfz	Σ PKW-E	Σ R	Σ Kfz	Σ PKW-E												
1	2	3	4	5	6	7	8	9	10	11	12	13	14	15	16	17	18	19	20	21	22	23	24	25	26	27	28	29	30	31	32		
17:30 - 18:30										2		312	11	2	1		326	328,5											2	326	329		
17:45 - 18:45										2		285	9	2	2		298	301											2	298	301		
18:00 - 19:00										1		265	16	2	2	1	286	289,5											1	286	290		
18:15 - 19:15										1	1	249	13	2	1	1	267	270											1	267	270		
18:30 - 19:30											1	232	14	1	1	1	250	252												250	252		
18:45 - 19:45										1	201	12	1		1		216	217,5											216	218			
19:00 - 20:00										1	177	6	1				185	185,5												185	186		
19:15 - 20:15												154	9	1	1		165	166												165	166		
19:30 - 20:30										1	130	5	1	1			138	139												138	139		
19:45 - 20:45										1	1	125	5	1	1		133	134,5										1	133	135			
20:00 - 21:00										1	1	121	4	1	1		128	129,5											1	128	130		
20:15 - 21:15										1	1	114	1	1	1		118	119,5											1	118	120		
20:30 - 21:30										1		107	1	1	1		110	111,5											1	110	112		
20:45 - 21:45												105		2	2		109	111												109	111		
21:00 - 22:00												106		2	3		111	113,5												111	114		
21:15 - 22:15												105		1	2		108	109,5													108	110	
21:30 - 22:30												113		2	2		117	119													117	119	
21:45 - 22:45												100		1	1		102	103													102	103	
22:00 - 23:00												88		1			89	89,5													89	90	
22:15 - 23:15												74		1			75	75,5													75	76	
22:30 - 23:30												54		2			56	56													56	56	
22:45 - 23:45												43		2	1		46	46,5													46	47	
23:00 - 24:00												36		2	1	1	40	41,5													40	42	
Spitzenstunden morgens / abends:																																	
7:00 - 8:00										2	2	496	28	5	12	10	553	572,5					1						1	1	2	554	574
16:00 - 17:00										3	1	453	28	1	4	3	490	497												3	490	497	
Zählung Gesamt (0:00 - 24:00 Uhr):																																	
24 Stunden										14	16	5.321	345	34	124	59	5.899	6044					1						1	1	14	5.900	6045
"Tagzeitraum" / "Nachtzeitraum"																																	
6:00 - 22:00										13	16	4.894	336	32	121	57	5.456	5596					1						1	1	13	5.457	5597
22:00 - 6:00										1		427	9	2	3	2	443	448												1	443	448	

Erläuterungen:

- R: Radfahrer (0,5 PKW-E)
- K: Motorrad (1 PKW-E)
- Pkw: Pkw (1 PKW-E)
- Lfw: Lieferwagen (1 PKW-E)
- B: Bus (1,5 PKW-E)
- L: Lkw + Lf mit Anhänger (1,5 PKW-E)
- Z: Last- / Sattelzug (2 PKW-E)
- *) gewählte Spitzenstunde

Stadt Aßlar , Verkehrszählung vom Dienstag, 05.04.2022

- Einmündung Herborner Straße B277 (K-001) -

Auftraggeber:	Stadt Aßlar
Projekt:	VZ "Aßlar West"
Knotenpunkt:	Herborner Straße B277
Datum:	Dienstag, 05.04.2022

RILSA-Nr.	2 - 8							Σ R	Σ Kfz	Σ PKW-E	Σ SV	SV-Anteil
	R	M	Pkw	Lfw	B	L	Z					
0:00 - 1:00			36				2		38	39	2	5,3%
0:15 - 1:15			24				2		27	29	3	11,1%
0:30 - 1:30			20	1			2	1	24	26	3	12,5%
0:45 - 1:45			21	2			1	1	25	27	2	8,0%
1:00 - 2:00			17	4				1	22	23	1	4,5%
1:15 - 2:15			14	4					18	18		
1:30 - 2:30			15	4					19	19		
1:45 - 2:45			12	3					15	15		
2:00 - 3:00			11	1					12	12		
2:15 - 3:15			11	1			1		13	14	1	7,7%
2:30 - 3:30			10	1			1		12	13	1	8,3%
2:45 - 3:45			8	2			1		11	12	1	9,1%
3:00 - 4:00			12	2			1		15	16	1	6,7%
3:15 - 4:15			21	3					24	24		
3:30 - 4:30			26	2			1		29	30	1	3,4%
3:45 - 4:45			51	1			1	1	54	56	2	3,7%
4:00 - 5:00			58	2	1	1	2		64	67	4	6,3%
4:15 - 5:15		2	86	2	1	1	2		94	97	4	4,3%
4:30 - 5:30		3	157	4	1		2		167	170	3	1,8%
4:45 - 5:45	1	3	264	6	1	2	1		277	280	4	1,4%
5:00 - 6:00	2	3	355	7			3		368	371	3	0,8%
5:15 - 6:15	2	1	415	12	2	4	3		437	444	9	2,1%
5:30 - 6:30	2	1	469	21	3	4	6		504	515	13	2,6%
5:45 - 6:45	2	1	500	38	5	3	10		557	572	18	3,2%
6:00 - 7:00	1	2	559	51	6	3	15		636	656	24	3,8%
6:15 - 7:15	2	2	607	62	5	7	18		701	726	30	4,3%
6:30 - 7:30	2	3	673	66	7	11	17		777	804	35	4,5%
6:45 - 7:45	2	3	700	65	6	17	17		808	838	40	5,0%
7:00 - 8:00	3	2	743	65	8	22	14		854	885	44	5,2%
7:15 - 8:15	2	2	741	66	8	21	9		847	872	38	4,5%
7:30 - 8:30	2		693	67	6	26	10		802	829	42	5,2%
7:45 - 8:45	1		634	55	6	25	10		730	756	41	5,6%
8:00 - 9:00			552	54	5	26	13		650	679	44	6,8%
8:15 - 9:15		1	537	51	6	29	17		641	676	52	8,1%
8:30 - 9:30		1	493	53	6	31	14		598	631	51	8,5%

Stadt Aßlar , Verkehrszählung vom Dienstag, 05.04.2022

- Einmündung Herborner Straße B277 (K-001) -

Auftraggeber:	Stadt Aßlar
Projekt:	VZ "Aßlar West"
Knotenpunkt:	Herborner Straße B277
Datum:	Dienstag, 05.04.2022

RILSA-Nr.	2 - 8											
	R	M	Pkw	Lfw	B	L	Z	Σ R	Σ Kfz	Σ PKW-E	Σ SV	SV-Anteil
8:45 - 9:45		1	488	65	5	32	13		604	636	50	8,3%
9:00 - 10:00		1	487	61	4	35	11		599	630	50	8,3%
9:15 - 10:15		1	485	56	3	35	11		591	621	49	8,3%
9:30 - 10:30		2	530	47	2	33	12		626	656	47	7,5%
9:45 - 10:45	2	2	540	38	2	32	11	2	625	654	45	7,2%
10:00 - 11:00	2	2	576	43	4	28	10	2	663	690	42	6,3%
10:15 - 11:15	2	2	574	49	4	27	9	2	665	691	40	6,0%
10:30 - 11:30	2	3	558	53	5	19	11	2	649	673	35	5,4%
10:45 - 11:45		4	551	59	6	21	13		654	681	40	6,1%
11:00 - 12:00		4	569	53	8	27	11		672	701	46	6,8%
11:15 - 12:15		3	611	52	8	25	9		708	734	42	5,9%
11:30 - 12:30		1	629	50	7	34	9		730	760	50	6,8%
11:45 - 12:45		1	660	44	8	33	10		756	787	51	6,7%
12:00 - 13:00		1	661	46	4	26	11		749	775	41	5,5%
12:15 - 13:15		1	674	41	5	30	10		761	789	45	5,9%
12:30 - 13:30		1	710	43	7	27	9		797	823	43	5,4%
12:45 - 13:45			748	47	6	22	6		829	849	34	4,1%
13:00 - 14:00			767	48	5	23	7		850	871	35	4,1%
13:15 - 14:15		1	781	48	5	20	9		864	886	34	3,9%
13:30 - 14:30		1	787	52	3	18	9		870	890	30	3,4%
13:45 - 14:45		3	787	51	3	23	12		879	904	38	4,3%
14:00 - 15:00		4	802	51	3	23	13		896	922	39	4,4%
14:15 - 15:15		3	810	59	3	25	11		911	936	39	4,3%
14:30 - 15:30		6	808	51	4	24	10		903	927	38	4,2%
14:45 - 15:45	1	4	824	58	4	19	9	1	918	939	32	3,5%
15:00 - 16:00	1	3	795	57	5	17	9	1	886	907	31	3,5%
15:15 - 16:15	1	4	890	54	4	12	11	1	975	995	27	2,8%
15:30 - 16:30	1	1	937	62	3	8	10	1	1.021	1037	21	2,1%
15:45 - 16:45	2	2	954	55	2	7	7	2	1.027	1040	16	1,6%
16:00 - 17:00	3	2	1.007	53	2	4	4	3	1.072	1081	10	0,9%
16:15 - 17:15	4	1	909	54	2	3	1	4	970	976	6	0,6%
16:30 - 17:30	4	2	862	50	2	4	2	4	922	929	8	0,9%
16:45 - 17:45	2	3	841	52	2	4	1	2	903	908	7	0,8%
17:00 - 18:00	2	3	795	50	2	4	1	2	855	860	7	0,8%
17:15 - 18:15	1	4	788	40	2	4	3	1	841	848	9	1,1%

Stadt ABlar , Verkehrszählung vom Dienstag, 05.04.2022

- Einmündung Herborner Straße B277 (K-001) -

Auftraggeber:	Stadt ABlar
Projekt:	VZ "ABlar West"
Knotenpunkt:	Herborner Straße B277
Datum:	Dienstag, 05.04.2022

1	2	2 - 8							10				#		
		R	M	Pkw	Lfw	B	L	Z		Σ R	Σ Kfz	Σ PKW-E		Σ SV	SV-Anteil
17:30 - 18:30		2	3	767	35	3	4	2		2	814	821	9	1,1%	
17:45 - 18:45		2	1	739	27	3	4	2		2	776	783	9	1,2%	
18:00 - 19:00		1	1	692	28	3	4	3		1	731	738	10	1,4%	
18:15 - 19:15		1	1	644	22	3	3	1		1	674	679	7	1,0%	
18:30 - 19:30			1	606	21	2	2	1			633	636	5	0,8%	
18:45 - 19:45			1	515	18	2	1	1			538	541	4	0,7%	
19:00 - 20:00			1	459	13	2					475	476	2	0,4%	
19:15 - 20:15				410	19	2	1				432	434	3	0,7%	
19:30 - 20:30			1	350	12	2	1				366	368	3	0,8%	
19:45 - 20:45		1	1	334	10	3	1		1	1	349	352	4	1,1%	
20:00 - 21:00		1	2	320	7	2	1			1	332	334	3	0,9%	
20:15 - 21:15		1	2	300	2	2	1			1	307	309	3	1,0%	
20:30 - 21:30		1	1	289	3	2	2			1	297	300	4	1,3%	
20:45 - 21:45			1	273	2	3	3				282	285	6	2,1%	
21:00 - 22:00				265	2	3	4				274	278	7	2,6%	
21:15 - 22:15		1		269	1	3	3			1	276	280	6	2,2%	
21:30 - 22:30		1		265		4	2			1	271	275	6	2,2%	
21:45 - 22:45		1		239		2	1			1	242	244	3	1,2%	
22:00 - 23:00		1		211		2	1	1		1	215	218	4	1,9%	
22:15 - 23:15				155	1	1	1	1			159	161	3	1,9%	
22:30 - 23:30				116	3		1	3			123	127	4	3,3%	
22:45 - 23:45				91	5	1	1	3			101	105	5	5,0%	
23:00 - 24:00				71	6	1		3			81	85	4	4,9%	

Spitzenstunden morgens / abends:

7:00 - 8:00	3	2	743	65	8	22	14	3	854	885	44	5,2%
16:00 - 17:00	3	2	1.007	53	2	4	4	3	1.072	1081	10	0,9%

Zählung Gesamt (0:00 - 24:00 Uhr):

24 Stunden	17	31	10.820	704	70	255	129	17	12.009	12309	454	3,8%
------------	----	----	--------	-----	----	-----	-----	----	--------	-------	-----	------

"Tagzeitraum" / "Nachtzeitraum"

6:00 - 22:00	14	28	10.049	682	66	247	122	14	11.194	11480	435	3,9%
22:00 - 6:00	3	3	771	22	4	8	7	3	815	830	19	2,3%

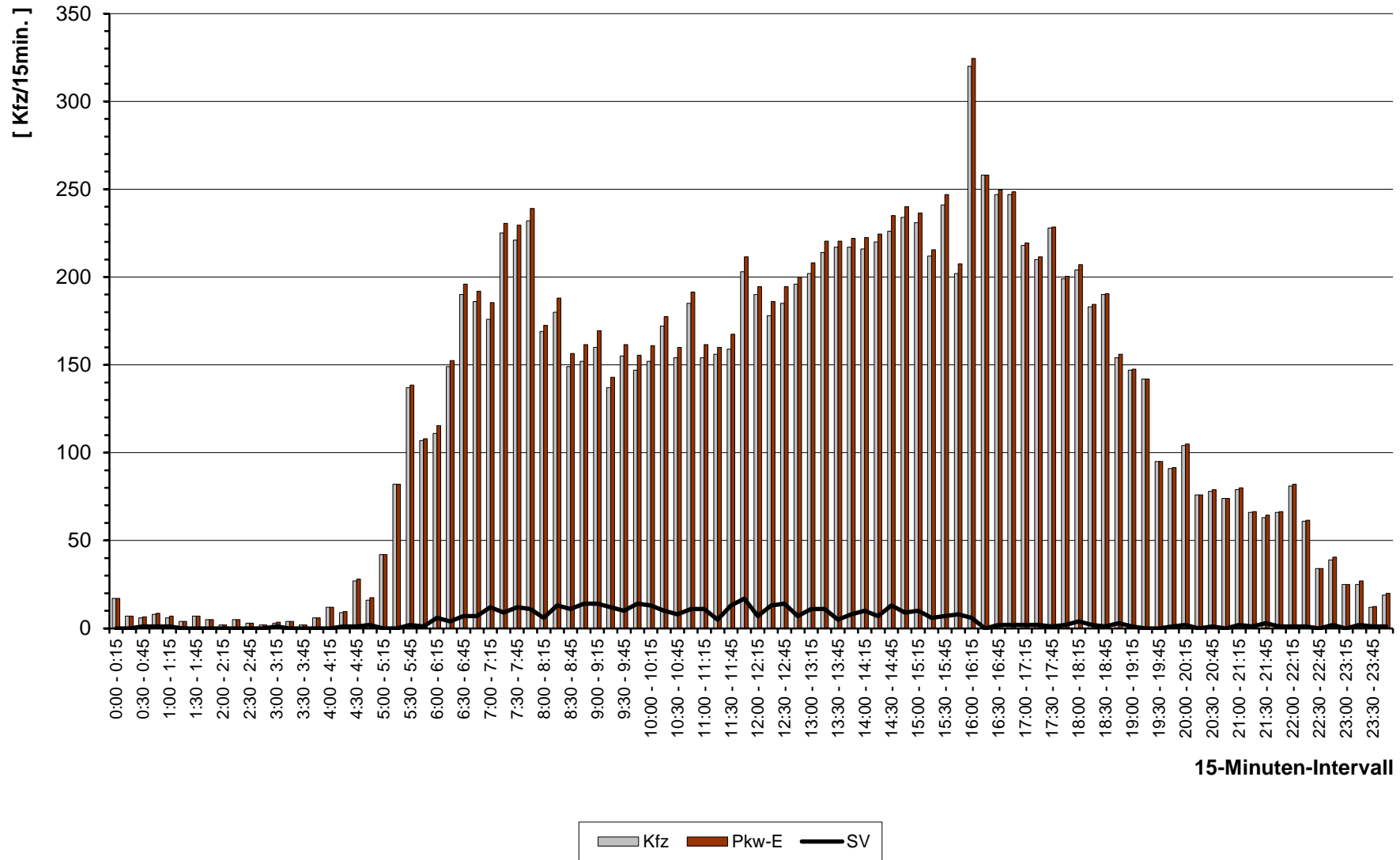
Erläuterungen:

- R: Radfahrer (0,5 PKW-E)
- K: Motorrad (1 PKW-E)
- Pkw: Pkw (1 PKW-E)
- Lfw: Lieferwagen (1 PKW-E)
- B: Bus (1,5 PKW-E)
- L: Lkw + Lf mit Anhänger (1,5 PKW-E)
- Z: Last- / Sattelzug (2 PKW-E)
- *) gewählte Spitzenstunde

Stadt Aßlar, VZ "Aßlar West"

Verkehrszählung vom Dienstag, 05.04.2022

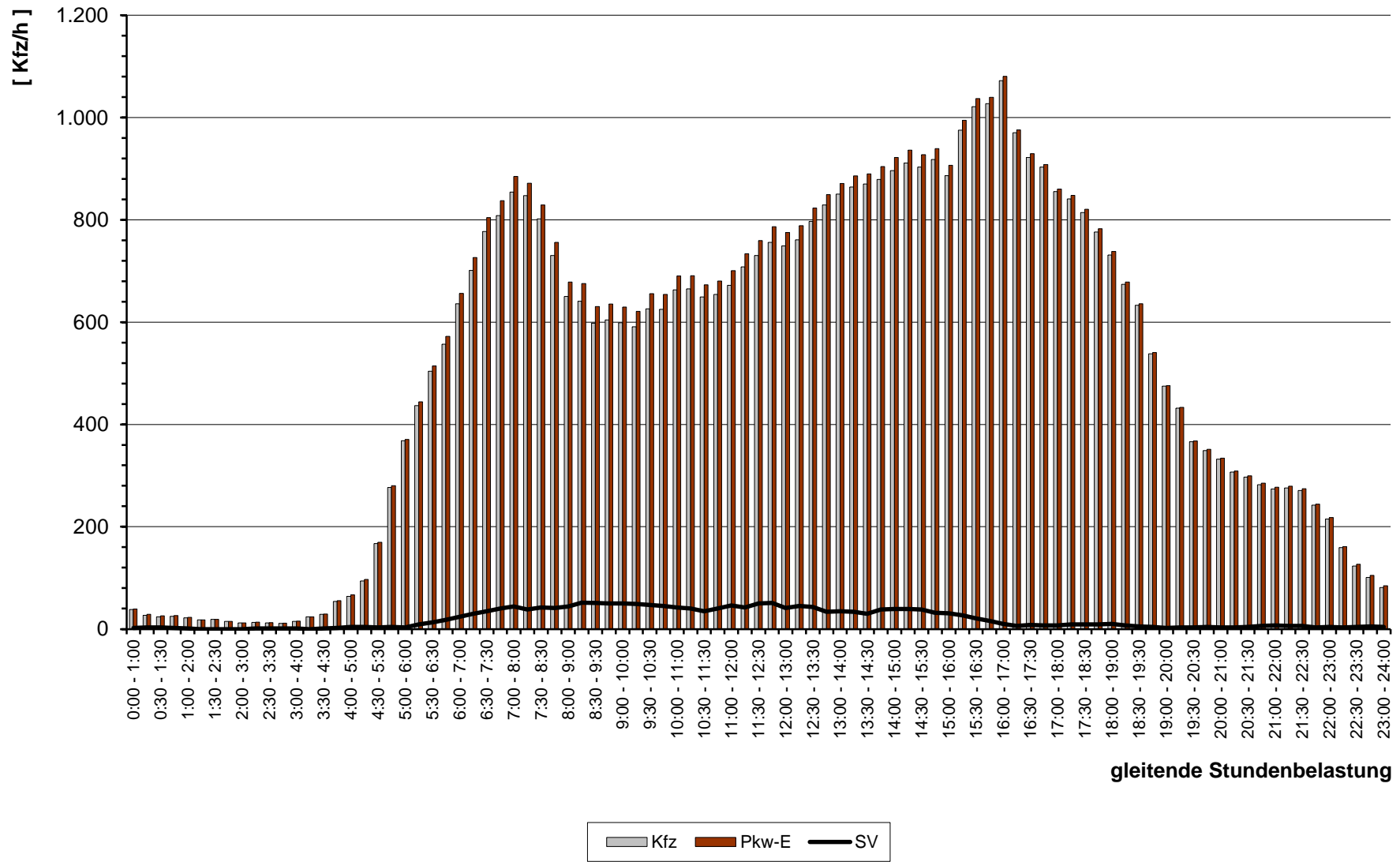
- Knotenpunkt Herborner Straße B277 -



15-Minuten-Intervall

Stadt Aßlar, VZ "Aßlar West" Verkehrszählung vom Dienstag, 05.04.2022

- Knotenpunkt Herborner Straße B277 -

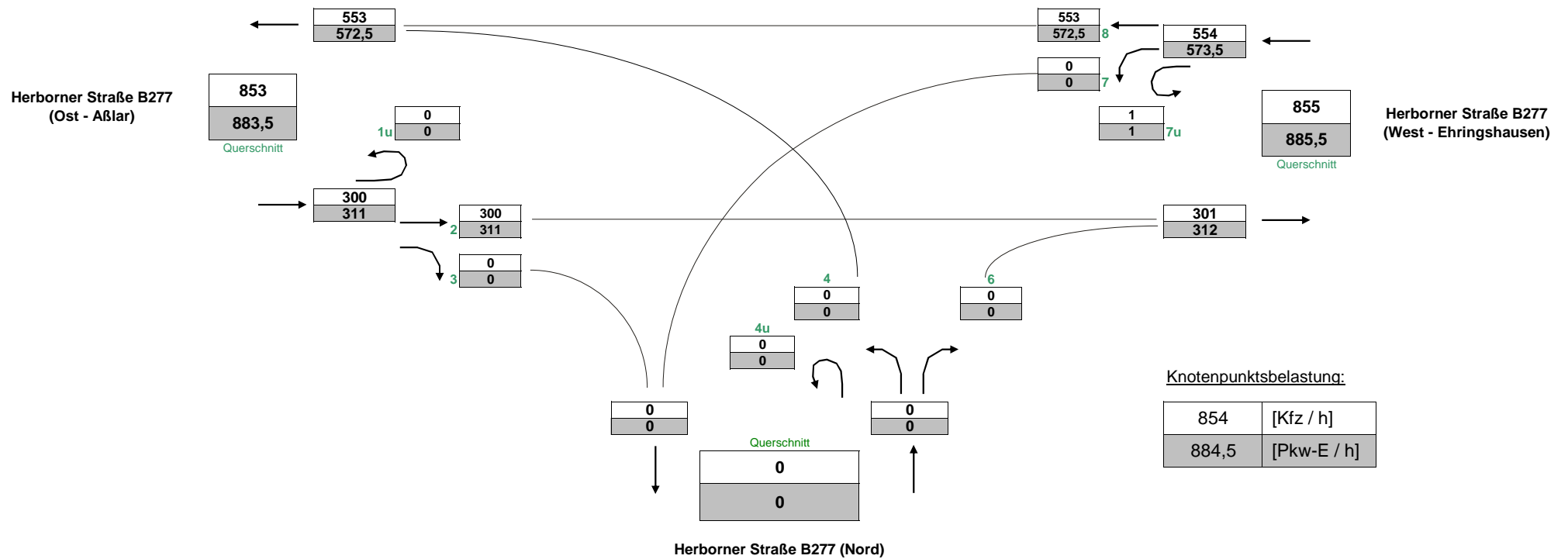


gleitende Stundenbelastung

Stadt Aßlar , Verkehrszählung vom Dienstag, 05.04.2022 (Normalwerktag)

- Knotenpunkt Herborner Straße B277 (K-001) -

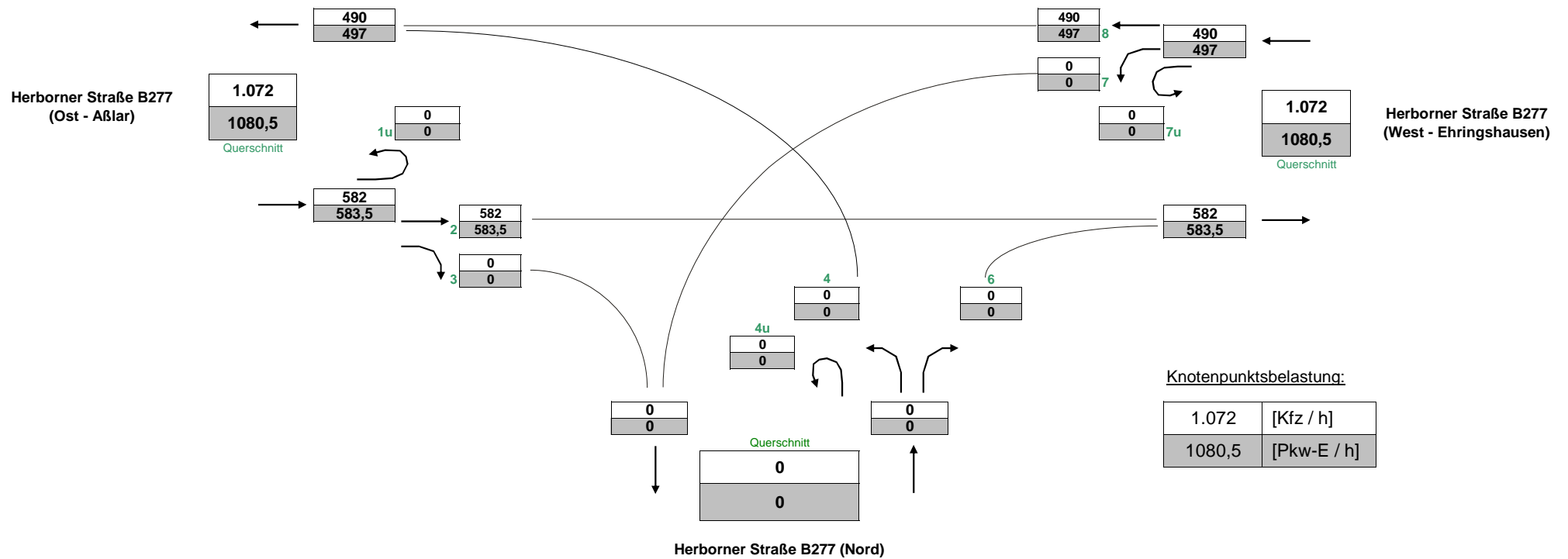
(Spitzens Stunde morgens, 7:00 - 8:00 Uhr)



Stadt Aßlar , Verkehrszählung vom Dienstag, 05.04.2022 (Normalwerktag)

- Knotenpunkt Herborner Straße B277 (K-001) -

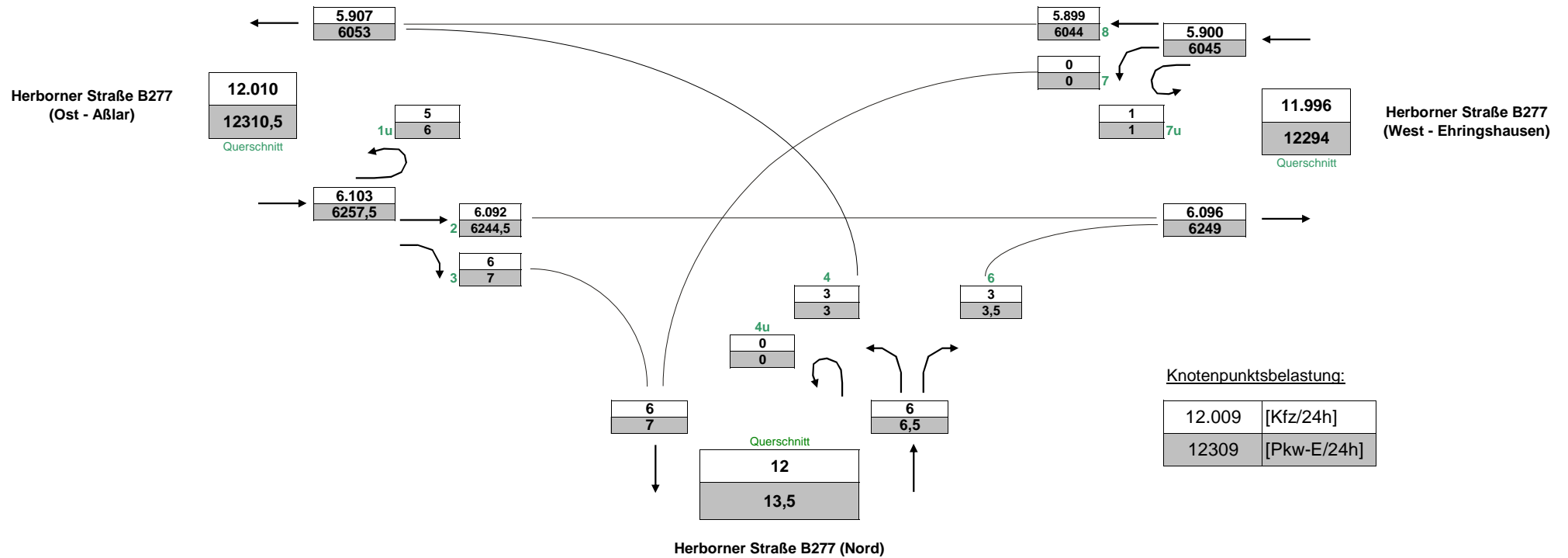
(Spitzens Stunde abends, 16:00 - 17:00 Uhr)



Stadt Aßlar , Verkehrszählung vom Dienstag, 05.04.2022 (Normalwerktag)

- Knotenpunkt Herborner Straße B277 (K-001) -

(Gesamtbelastung, 0:00 - 24:00 Uhr)



Stadt ABlar , Verkehrszählung vom Dienstag, 05.04.2022

- Einmündung Herborner Straße B277 (K-001) -

Auftraggeber:	Stadt ABlar
Projekt:	VZ "ABlar West"
Querschnitt:	Herborner Straße B277 (Ost - ABlar)
Datum:	Dienstag, 05.04.2022

RILSA-Nr.	2,3,1u						Σ R Σ Kfz Σ PKW-E			4,8,1u						Σ R Σ Kfz Σ PKW-E			2,3,1u, 4,8,1u			Σ SV SV-Anteil										
	R	K	Pkw	Lfw	Bus	L	Z	Σ R	Σ Kfz	Σ PKW-E	R	M	Pkw	Lfw	B	L	Z	Σ R	Σ Kfz	Σ PKW-E	Σ R	Σ Kfz	Σ PKW-E	Σ SV	SV-Anteil							
0:00 - 1:00			23				1					24			25			13			1			14			15			2	5,3%	
0:15 - 1:15			12				1					13			14			12			1	1		14			16			3	11,1%	
0:30 - 1:30			12				1					13			14			8	1		1	1		11			13			3	12,5%	
0:45 - 1:45			11	1			1					13			14			10	1			1		12			13			2	8,0%	
1:00 - 2:00			7	2								9			9			10	1			1		12			13			1	4,8%	
1:15 - 2:15			6	2								8			8			8	1					9			9					
1:30 - 2:30			8	2								10			10			7	1					8			8					
1:45 - 2:45			8	1								9			9			4	1					5			5					
2:00 - 3:00			8									8			8			3	1					4			4					
2:15 - 3:15			7				1					8			9			4	1					5			5			1	7,7%	
2:30 - 3:30			4	1			1					6			7			6						6			6			1	8,3%	
2:45 - 3:45			2	2			1					5			6			6						6			6			1	9,1%	
3:00 - 4:00			3	2			1					6			7			9						9			9			1	6,7%	
3:15 - 4:15			7	3								10			10			14						14			14					
3:30 - 4:30			11	2			1					14			15			15						15			15			1	3,4%	
3:45 - 4:45			20	1			1	1				23			25			31						31			31			2	3,7%	
4:00 - 5:00			21	2	1	1	1	2				27			30			37						37			37			4	6,3%	
4:15 - 5:15			2	34	1	1	1	2				41			44			52	1					53			53			4	4,3%	
4:30 - 5:30			3	60	3	1		2				69			72			97	1					98			98			3	1,8%	
4:45 - 5:45	1	3	95	3	1	1	1	1				1	104			107			169	3		1		173			174			4	1,4%	
5:00 - 6:00	1	3	123	2			1					1	129			130			1	232	5		2		1	239			3	0,8%		
5:15 - 6:15	1	1	142	4			2	3				1	152			157			1	273	8	2	2		1	285			9	2,1%		
5:30 - 6:30	1		164	4	1	2	4					1	175			181			1	1	305	17	2	2	2	1	329			13	2,6%	
5:45 - 6:45			181	14	3	1	8						207			217			2	1	319	24	2	2	2	2	2	350			18	3,2%
6:00 - 7:00			219	16	4	1	12						252			267			1	2	340	35	2	2	3	1	384			24	3,8%	
6:16 - 7:16			224	25	4	1	10						264			277			2	2	383	36	1	6	8	2	436			30	4,3%	
6:30 - 7:30			237	30	4	4	10						285			299			2	3	436	35	3	7	7	2	491			35	4,5%	
6:45 - 7:45			231	26	3	8	8						276			290			2	3	469	38	3	9	9	2	531			40	5,0%	
7:00 - 8:00	1		247	36	3	10	4					1	300			311			2	2	496	28	5	12	10	2	553			44	5,2%	
7:15 - 8:15	1		246	32	4	11	3					1	296			307			1	2	495	34	4	10	6	1	551			38	4,5%	
7:30 - 8:30	1		243	34	3	12	2					1	294			304			1		450	33	3	14	8	1	508			42	5,2%	
7:45 - 8:45	1		245	33	2	10	3					1	293			303					389	22	4	15	7		437			41	5,6%	
8:00 - 9:00			212	27	3	11	6						259			272					340	27	2	15	7		391			44	6,8%	
8:15 - 9:15			223	27	2	15	9						276			294			1	1	314	24	4	14	8		365			52	8,1%	
8:30 - 9:30			202	30	2	17	9						260			279			1	1	291	23	4	14	5		338			51	8,5%	

Stadt ABlar , Verkehrszählung vom Dienstag, 05.04.2022

- Einmündung Herborner Straße B277 (K-001) -

Auftraggeber:	Stadt ABlar
Projekt:	VZ "ABlar West"
Querschnitt:	Herborner Straße B277 (Ost - ABlar)
Datum:	Dienstag, 05.04.2022

RILSA-Nr.	2,3,1u						Σ R Σ Kfz Σ PKW-E			4,8,1u						Σ R Σ Kfz Σ PKW-E			2,3,1u, 4,8,1u			Σ SV SV-Anteil					
	R	K	Pkw	Lfw	Bus	L	Z	Σ R	Σ Kfz	Σ PKW-E	R	M	Pkw	Lfw	B	L	Z	Σ R	Σ Kfz	Σ PKW-E	Σ R	Σ Kfz	Σ PKW-E	Σ SV	SV-Anteil		
8:45 - 9:45			191	30	2	21	7	251	270			1	297	35	3	11	6	353	366			604	636	50	8,3%		
9:00 - 10:00			197	27	1	22	6	253	271			1	290	34	3	13	5	346	359			599	630	50	8,3%		
9:15 - 10:15			198	26	1	19	5	249	264			1	287	30	2	16	6	342	357			591	621	49	8,3%		
9:30 - 10:30			227	21	1	18	6	273	289			2	303	26	1	15	6	353	367			626	656	47	7,5%		
9:45 - 10:45			239	17	1	17	6	280	295			2	2	301	21	1	15	5	2	345	359	2	625	654	45	7,2%	
10:00 - 11:00			268	23	2	15	4	312	325			2	2	308	20	2	13	6	2	351	366	2	663	690	42	6,3%	
10:15 - 11:15		1	281	22	2	15	3	324	336			2	1	294	28	2	12	6	2	343	357	2	667	693	40	6,0%	
10:30 - 11:30		1	288	23	3	10	4	329	340			2	2	271	31	2	9	7	2	322	336	2	651	675	35	5,4%	
10:45 - 11:45		2	301	30	4	11	5	353	366			2	2	251	30	2	11	8		304	319		657	684	41	6,2%	
11:00 - 12:00		2	297	25	6	15	5	350	366			2	2	273	29	2	13	6		325	339		675	704	47	7,0%	
11:15 - 12:15		1	319	28	6	14	6	374	390			2	2	292	24	2	12	3		335	345		709	735	43	6,1%	
11:30 - 12:30		1	333	28	5	17	5	389	405					296	22	2	18	4		342	356		731	761	51	7,0%	
11:45 - 12:45		1	337	25	6	16	5	390	406					323	19	2	17	5		366	381		756	787	51	6,7%	
12:00 - 13:00		1	345	28	3	11	6	394	407					316	18	1	15	5		355	368		749	775	41	5,5%	
12:15 - 13:15		1	338	23	3	13	5	383	396					335	18	2	17	5		377	392		760	788	45	5,9%	
12:30 - 13:30		1	337	22	4	13	5	382	396					372	21	3	14	4		414	427		796	822	43	5,4%	
12:45 - 13:45			376	23	2	9	3	413	422					371	24	4	13	3		415	427		828	848	34	4,1%	
13:00 - 14:00			388	23	1	12	4	428	439					378	25	4	11	3		421	432		849	870	35	4,1%	
13:15 - 14:15		1	434	24	2	10	5	476	487					347	24	3	10	4		388	399		864	886	34	3,9%	
13:30 - 14:30		1	455	26	1	11	5	499	510					332	26	2	7	4		371	380		870	890	30	3,4%	
13:45 - 14:45		1	449	26	2	15	9	502	520				2	338	25	1	8	3		377	385		879	904	38	4,3%	
14:00 - 15:00		1	460	28	2	12	9	512	528				3	342	23	1	11	4		384	394		896	922	39	4,4%	
14:15 - 15:15			451	30	2	14	8	505	521				3	359	29	1	11	3		406	415		911	936	39	4,3%	
14:30 - 15:30		3	447	24	2	13	8	497	513				3	361	27	2	11	2		406	415		903	927	38	4,2%	
14:45 - 15:45		3	451	28	2	9	6	499	511			1	1	373	30	2	10	3		1	419	429	1	918	939	32	3,5%
15:00 - 16:00		3	441	25	3	9	5	486	497			1		354	32	2	8	4		1	400	410	1	886	907	31	3,5%
15:15 - 16:15		4	476	23	2	5	5	515	524			1		414	31	2	7	6		1	460	471	1	975	995	27	2,8%
15:30 - 16:30		1	505	29	2	2	4	543	549			1		432	33	1	6	6		1	478	488	1	1.021	1037	21	2,1%
15:45 - 16:45		1	519	28	1	1	2	552	555			2	1	435	27	1	6	5		2	475	485	2	1.027	1040	16	1,6%
16:00 - 17:00		1	554	25	1		1	582	584			3	1	453	28	1	4	3		3	490	497	3	1.072	1081	10	0,9%
16:15 - 17:15			505	33	1	1		540	541			4	1	404	21	1	2	1		4	430	435	4	970	976	6	0,6%
16:30 - 17:30			487	34	1	2	1	525	528			4	2	375	16	1	2	1		4	397	402	4	922	929	8	0,9%
16:45 - 17:45		2	480	34	1	3	1	521	524			2	1	361	18	1	1			2	382	384	2	903	908	7	0,8%
17:00 - 18:00		2	457	38	1	4	1	503	507			2	1	338	12	1				2	352	354	2	855	860	7	0,8%
17:15 - 18:15		3	470	29	1	3	3	509	514			1	1	318	11	1	1			1	332	334	1	841	848	9	1,1%

Stadt ABlar , Verkehrszählung vom Dienstag, 05.04.2022

- Einmündung Herborner Straße B277 (K-001) -

Auftraggeber:	Stadt ABlar
Projekt:	VZ "ABlar West"
Querschnitt:	Herborner Straße B277 (Ost - ABlar)
Datum:	Dienstag, 05.04.2022

RILSA-Nr.	2,3,1u						Σ R Σ Kfz Σ PKW-E			4,8,1u						Σ R Σ Kfz Σ PKW-E			2,3,1u, 4,8,1u			Σ SV SV-Anteil				
	R	K	Pkw	Lfw	Bus	L	Z	Σ R	Σ Kfz	Σ PKW-E	R	M	Pkw	Lfw	B	L	Z	Σ R	Σ Kfz	Σ PKW-E	Σ R	Σ Kfz	Σ PKW-E	Σ SV	SV-Anteil	
17:30 - 18:30		3	454	24	1	3	2		487	491		2		313	11	2	1		2	327	330	2	814	821	9	1,1%
17:45 - 18:45		1	454	18	1	2	2		478	482		2		285	9	2	2		2	298	301	2	776	783	9	1,2%
18:00 - 19:00		1	427	12	1	2	2		445	449		1		265	16	2	2	1	1	286	290	1	731	738	10	1,4%
18:15 - 19:15			395	9	1	2			407	409		1	1	249	13	2	1	1	1	267	270	1	674	679	7	1,0%
18:30 - 19:30			374	7	1	1			383	384			1	232	14	1	1	1		250	252		633	636	5	0,8%
18:45 - 19:45			314	6	1	1			322	323			1	202	12	1		1		217	219		539	542	4	0,7%
19:00 - 20:00			282	7	1				290	291			1	178	6	1				186	187		476	477	2	0,4%
19:15 - 20:15			256	10	1				267	268				155	9	1	1			166	167		433	435	3	0,7%
19:30 - 20:30			220	7	1				228	229			1	131	5	1	1			139	140		367	369	3	0,8%
19:45 - 20:45			209	5	2				216	217		1	1	125	5	1	1		1	133	135	1	349	352	4	1,1%
20:00 - 21:00		1	199	3	1				204	205		1	1	121	4	1	1		1	128	130	1	332	334	3	0,9%
20:15 - 21:15		1	186	1	1				189	190		1	1	114	1	1	1		1	118	120	1	307	309	3	1,0%
20:30 - 21:30		1	182	2	1	1			187	188		1		107	1	1	1		1	110	112	1	297	300	4	1,3%
20:45 - 21:45		1	168	2	1	1			173	174				105		2	2			109	111		282	285	6	2,1%
21:00 - 22:00			159	2	1	1			163	164				106		2	3			111	114		274	278	7	2,6%
21:15 - 22:15		1	164	1	2	1		1	168	170				105		1	2			108	110	1	276	280	6	2,2%
21:30 - 22:30		1	152		2			1	154	156				113		2	2			117	119	1	271	275	6	2,2%
21:45 - 22:45		1	139		1			1	140	141				100		1	1			102	103	1	242	244	3	1,2%
22:00 - 23:00		1	123		1	1	1	1	126	129				88		1				89	90	1	215	218	4	1,9%
22:15 - 23:15			81	1		1	1		84	86				74		1				75	76		159	161	3	1,9%
22:30 - 23:30			62	1		1	3		67	71				54	2					56	56		123	127	4	3,3%
22:45 - 23:45			48	3		1	3		55	59				43	2	1				46	47		101	105	5	5,0%
23:00 - 24:00			35	4			2		41	43				36	2	1		1		40	42		81	85	4	4,9%

Spitzenstunden morgens / abends:

7:00 - 8:00	1		247	36	3	10	4	1	300	311	2	2	496	28	5	12	10	2	553	573	3	853	884	44	5,2%
16:00 - 17:00		1	554	25	1		1		582	584	3	1	453	28	1	4	3	3	490	497	3	1.072	1.081	10	0,9%

Zählung Gesamt (0:00 - 24:00 Uhr):

24 Stunden	3	15	5.495	357	36	130	70	3	6.103	6.258	14	16	5.326	346	34	126	59	14	5.907	6.053	17	12.010	12.311	455	3,8%
------------	---	----	-------	-----	----	-----	----	----------	--------------	--------------	----	----	-------	-----	----	-----	----	-----------	--------------	--------------	-----------	---------------	---------------	-----	------

"Tagzeitraum" / "Nachtzeitraum"

6:00 - 22:00	1	12	5.152	345	34	125	65	1	5.733	5.878	13	16	4.898	337	32	123	57	13	5.463	5.604	14	11.196	11.482	436	3,9%
22:00 - 6:00	2	3	343	12	2	5	5	2	370	380	1		428	9	2	3	2	1	444	449	3	814	829	19	2,3%

Erläuterungen:

R: Radfahrer (0,5 PKW-E)
 K: Motorrad (1 PKW-E)
 Pkw: Pkw (1 PKW-E)
 Lfw: Lieferwagen (1 PKW-E)
 B: Bus (1,5 PKW-E)
 L: Lkw + Lf mit Anhänger (1,5 PKW-E)
 Z: Last- / Sattelzug (2 PKW-E)
 *) gewählte Spitzenstunde

Stadt Aßlar , Verkehrszählung vom Dienstag, 05.04.2022

- Einmündung Herborner Straße B277 (K-001) -

Auftraggeber:	Stadt Aßlar												
Projekt:	VZ "Aßlar West"												
Querschnitt:	Herborner Straße B277 (Ost - Aßlar)												
Datum:	Dienstag, 05.04.2022												
RILSA-Nr.	2,3,1u, 4,8,1u												
	R	M	Pkw	Lfw	B	L	Z	Σ R	Σ Kfz	Σ PKW-E	Σ SV	SV-Anteil	
0:00 - 1:00			36				2		38	39	2	5,3%	
0:15 - 1:15			24				2	1	27	29	3	11,1%	
0:30 - 1:30			20	1			2	1	24	26	3	12,5%	
0:45 - 1:45			21	2			1	1	25	27	2	8,0%	
1:00 - 2:00			17	3				1	21	22	1	4,8%	
1:15 - 2:15			14	3					17	17			
1:30 - 2:30			15	3					18	18			
1:45 - 2:45			12	2					14	14			
2:00 - 3:00			11	1					12	12			
2:15 - 3:15			11	1			1		13	14	1	7,7%	
2:30 - 3:30			10	1			1		12	13	1	8,3%	
2:45 - 3:45			8	2			1		11	12	1	9,1%	
3:00 - 4:00			12	2			1		15	16	1	6,7%	
3:15 - 4:15			21	3					24	24			
3:30 - 4:30			26	2			1		29	30	1	3,4%	
3:45 - 4:45			51	1			1	1	54	56	2	3,7%	
4:00 - 5:00			58	2	1		1	1	64	67	4	6,3%	
4:15 - 5:15		2	86	2	1		1	2	94	97	4	4,3%	
4:30 - 5:30		3	157	4	1			2	167	170	3	1,8%	
4:45 - 5:45	1	3	264	6	1		2	1	1	277	280	4	1,4%
5:00 - 6:00	2	3	355	7			3		2	368	371	3	0,8%
5:15 - 6:15	2	1	415	12	2		4	3	2	437	444	9	2,1%
5:30 - 6:30	2	1	469	21	3		4	6	2	504	515	13	2,6%
5:45 - 6:45	2	1	500	38	5		3	10	2	557	572	18	3,2%
6:00 - 7:00	1	2	559	51	6		3	15	1	636	656	24	3,8%
6:15 - 7:15	2	2	607	61	5		7	18	2	700	725	30	4,3%
6:30 - 7:30	2	3	673	65	7		11	17	2	776	803	35	4,5%
6:45 - 7:45	2	3	700	64	6		17	17	2	807	837	40	5,0%
7:00 - 8:00	3	2	743	64	8		22	14	3	853	884	44	5,2%
7:15 - 8:15	2	2	741	66	8		21	9	2	847	872	38	4,5%
7:30 - 8:30	2		693	67	6		26	10	2	802	829	42	5,2%
7:45 - 8:45	1		634	55	6		25	10	1	730	756	41	5,6%
8:00 - 9:00			552	54	5		26	13		650	679	44	6,8%
8:15 - 9:15		1	537	51	6		29	17		641	676	52	8,1%
8:30 - 9:30		1	493	53	6		31	14		598	631	51	8,5%

Stadt Aßlar , Verkehrszählung vom Dienstag, 05.04.2022

- Einmündung Herborner Straße B277 (K-001) -

Auftraggeber:	Stadt Aßlar											
Projekt:	VZ "Aßlar West"											
Querschnitt:	Herborner Straße B277 (Ost - Aßlar)											
Datum:	Dienstag, 05.04.2022											
RILSA-Nr.	2,3,1u, 4,8,1u											
	R	M	Pkw	Lfw	B	L	Z	Σ R	Σ Kfz	Σ PKW-E	Σ SV	SV-Anteil
8:45 - 9:45		1	488	65	5	32	13		604	636	50	8,3%
9:00 - 10:00		1	487	61	4	35	11		599	630	50	8,3%
9:15 - 10:15		1	485	56	3	35	11		591	621	49	8,3%
9:30 - 10:30		2	530	47	2	33	12		626	656	47	7,5%
9:45 - 10:45	2	2	540	38	2	32	11	2	625	654	45	7,2%
10:00 - 11:00	2	2	576	43	4	28	10	2	663	690	42	6,3%
10:15 - 11:15	2	2	575	50	4	27	9	2	667	693	40	6,0%
10:30 - 11:30	2	3	559	54	5	19	11	2	651	675	35	5,4%
10:45 - 11:45		4	552	60	6	22	13		657	684	41	6,2%
11:00 - 12:00		4	570	54	8	28	11		675	704	47	7,0%
11:15 - 12:15		3	611	52	8	26	9		709	735	43	6,1%
11:30 - 12:30		1	629	50	7	35	9		731	761	51	7,0%
11:45 - 12:45		1	660	44	8	33	10		756	787	51	6,7%
12:00 - 13:00		1	661	46	4	26	11		749	775	41	5,5%
12:15 - 13:15		1	673	41	5	30	10		760	788	45	5,9%
12:30 - 13:30		1	709	43	7	27	9		796	822	43	5,4%
12:45 - 13:45			747	47	6	22	6		828	848	34	4,1%
13:00 - 14:00			766	48	5	23	7		849	870	35	4,1%
13:15 - 14:15		1	781	48	5	20	9		864	886	34	3,9%
13:30 - 14:30		1	787	52	3	18	9		870	890	30	3,4%
13:45 - 14:45		3	787	51	3	23	12		879	904	38	4,3%
14:00 - 15:00		4	802	51	3	23	13		896	922	39	4,4%
14:15 - 15:15		3	810	59	3	25	11		911	936	39	4,3%
14:30 - 15:30		6	808	51	4	24	10		903	927	38	4,2%
14:45 - 15:45	1	4	824	58	4	19	9	1	918	939	32	3,5%
15:00 - 16:00	1	3	795	57	5	17	9	1	886	907	31	3,5%
15:15 - 16:15	1	4	890	54	4	12	11	1	975	995	27	2,8%
15:30 - 16:30	1	1	937	62	3	8	10	1	1.021	1037	21	2,1%
15:45 - 16:45	2	2	954	55	2	7	7	2	1.027	1040	16	1,6%
16:00 - 17:00	3	2	1.007	53	2	4	4	3	1.072	1081	10	0,9%
16:15 - 17:15	4	1	909	54	2	3	1	4	970	976	6	0,6%
16:30 - 17:30	4	2	862	50	2	4	2	4	922	929	8	0,9%
16:45 - 17:45	2	3	841	52	2	4	1	2	903	908	7	0,8%
17:00 - 18:00	2	3	795	50	2	4	1	2	855	860	7	0,8%
17:15 - 18:15	1	4	788	40	2	4	3	1	841	848	9	1,1%

Stadt Aßlar , Verkehrszählung vom Dienstag, 05.04.2022

- Einmündung Herborner Straße B277 (K-001) -

Auftraggeber:	Stadt Aßlar
Projekt:	VZ "Aßlar West"
Querschnitt:	Herborner Straße B277 (Ost - Aßlar)
Datum:	Dienstag, 05.04.2022

RILSA-Nr.	2,3,1u, 4,8,1u											
	R	M	Pkw	Lfw	B	L	Z	Σ R	Σ Kfz	Σ PKW-E	Σ SV	SV-Anteil
17:30 - 18:30	2	3	767	35	3	4	2	2	814	821	9	1,1%
17:45 - 18:45	2	1	739	27	3	4	2	2	776	783	9	1,2%
18:00 - 19:00	1	1	692	28	3	4	3	1	731	738	10	1,4%
18:15 - 19:15	1	1	644	22	3	3	1	1	674	679	7	1,0%
18:30 - 19:30		1	606	21	2	2	1		633	636	5	0,8%
18:45 - 19:45		1	516	18	2	1	1		539	542	4	0,7%
19:00 - 20:00		1	460	13	2				476	477	2	0,4%
19:15 - 20:15			411	19	2	1			433	435	3	0,7%
19:30 - 20:30		1	351	12	2	1			367	369	3	0,8%
19:45 - 20:45	1	1	334	10	3	1		1	349	352	4	1,1%
20:00 - 21:00	1	2	320	7	2	1		1	332	334	3	0,9%
20:15 - 21:15	1	2	300	2	2	1		1	307	309	3	1,0%
20:30 - 21:30	1	1	289	3	2	2		1	297	300	4	1,3%
20:45 - 21:45		1	273	2	3	3			282	285	6	2,1%
21:00 - 22:00			265	2	3	4			274	278	7	2,6%
21:15 - 22:15	1		269	1	3	3		1	276	280	6	2,2%
21:30 - 22:30	1		265		4	2		1	271	275	6	2,2%
21:45 - 22:45	1		239		2	1		1	242	244	3	1,2%
22:00 - 23:00	1		211		2	1	1	1	215	218	4	1,9%
22:15 - 23:15			155	1	1	1	1		159	161	3	1,9%
22:30 - 23:30			116	3		1	3		123	127	4	3,3%
22:45 - 23:45			91	5	1	1	3		101	105	5	5,0%
23:00 - 24:00			71	6	1		3		81	85	4	4,9%

Spitzenstunden morgens / abends:

7:00 - 8:00	3	2	743	64	8	22	14	3	853	884	44	5,2%
16:00 - 17:00	3	2	1.007	53	2	4	4	3	1.072	1.081	10	0,9%

Zählung Gesamt (0:00 - 24:00 Uhr):

24 Stunden	17	31	10.821	703	70	256	129	17	12.010	12.311	455	3,8%
------------	----	----	--------	-----	----	-----	-----	----	--------	--------	-----	------

"Tagzeitraum" / "Nachtzeitraum"

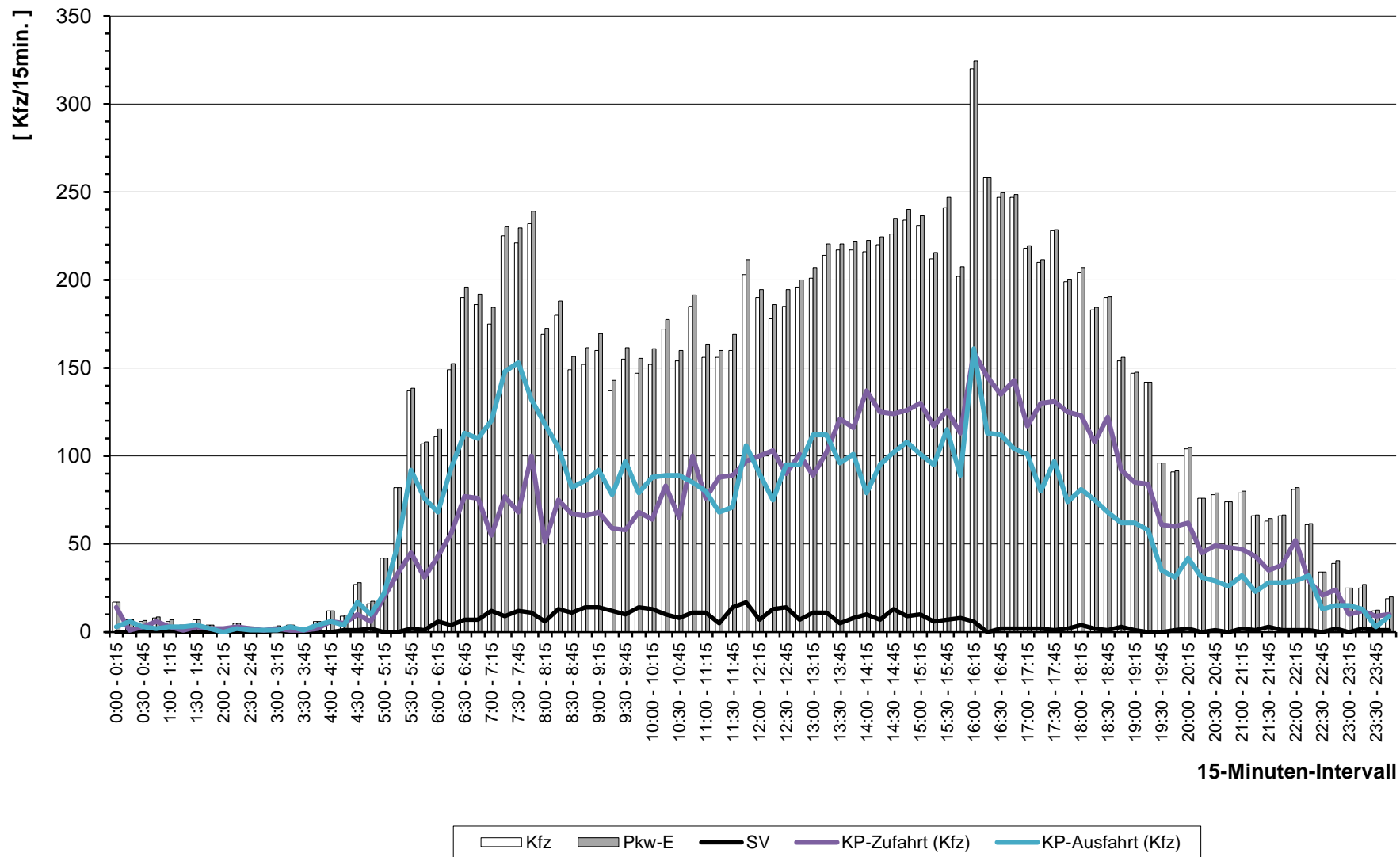
6:00 - 22:00	14	28	10.050	682	66	248	122	14	11.196	11.482	436	3,9%
22:00 - 6:00	3	3	771	21	4	8	7	3	814	829	19	2,3%

Erläuterungen:

R: Radfahrer (0,5 PKW-E) B: Bus (1,5 PKW-E)
 K: Motorrad (1 PKW-E) L: Lkw + Lf mit Anhänger (1,5 PKW-E)
 Pkw: Pkw (1 PKW-E) Z: Last- / Sattelzug (2 PKW-E)
 Lfw: Lieferwagen (1 PKW-E) *) gewählte Spitzenstunde

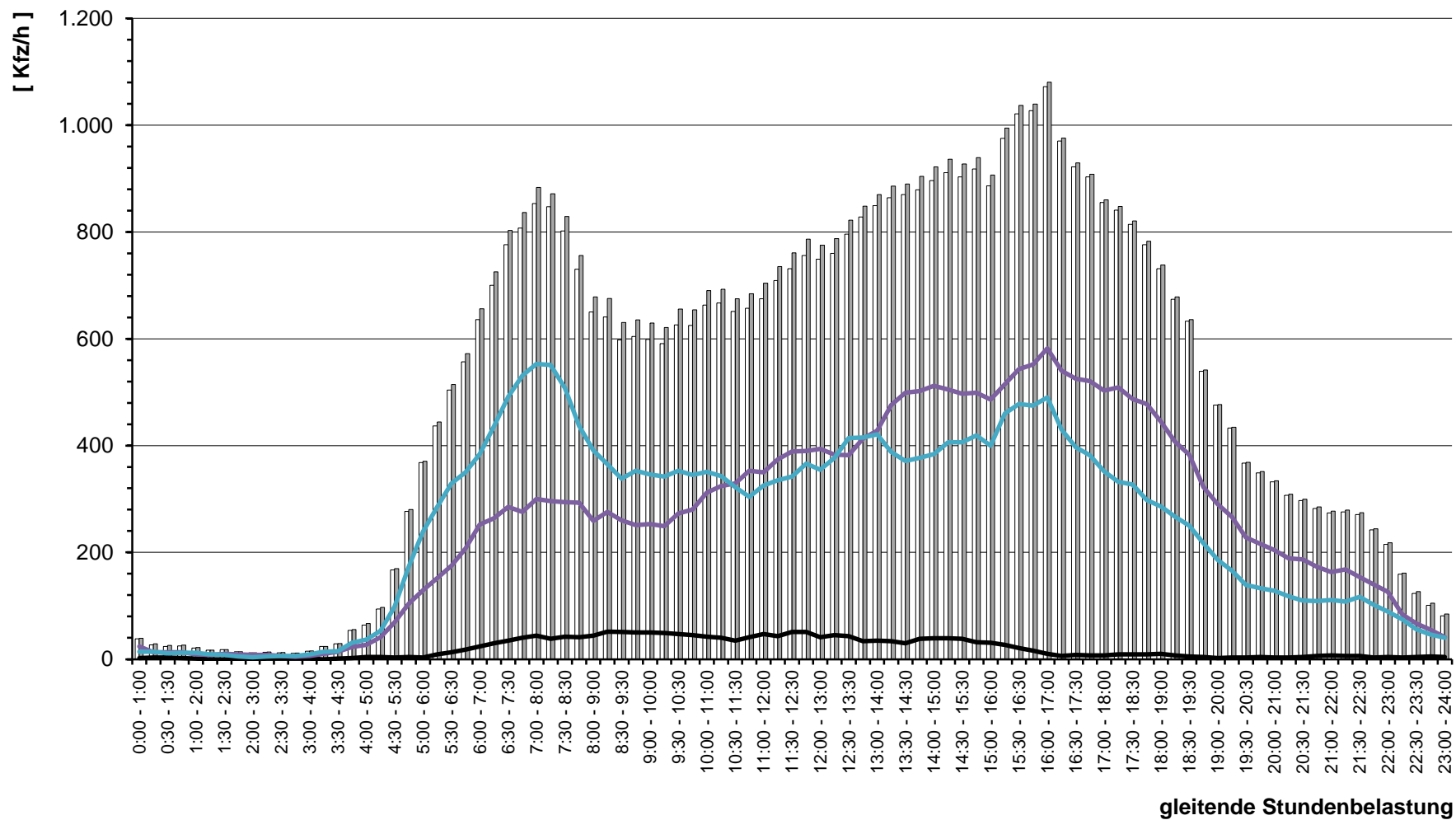
Stadt Aßlar, VZ "Aßlar West" Verkehrszählung vom Dienstag, 05.04.2022

- Querschnitt Herborner Straße B277 (Ost - Aßlar) -



Stadt Aßlar, VZ "Aßlar West" Verkehrszählung vom Dienstag, 05.04.2022

- Querschnitt Herborner Straße B277 (Ost - Aßlar) -



Stadt ABlar , Verkehrszählung vom Dienstag, 05.04.2022

- Einmündung Herborner Straße B277 (K-001) -

Auftraggeber:	Stadt ABlar
Projekt:	VZ "ABlar West"
Querschnitt:	Herborner Straße B277 (Nord)
Datum:	Dienstag, 05.04.2022

RiLSA-Nr.	4,6,4u						Σ R Σ Kfz Σ PKW-E			3,7,4u						Σ R Σ Kfz Σ PKW-E			4,6,4u, 3,7,4u			Σ SV SV-Anteil		
	R	K	Pkw	Lfw	Bus	L	Z	Σ R	Σ Kfz	Σ PKW-E	R	M	Pkw	Lfw	B	L	Z	Σ R	Σ Kfz	Σ PKW-E	Σ R	Σ Kfz	Σ PKW-E	Σ SV
0:00 - 1:00																								
0:15 - 1:15																								
0:30 - 1:30																								
0:45 - 1:45																								
1:00 - 2:00				1				1	1				1				1	1		2	2			
1:15 - 2:15				1				1	1				1				1	1		2	2			
1:30 - 2:30				1				1	1				1				1	1		2	2			
1:45 - 2:45				1				1	1				1				1	1		2	2			
2:00 - 3:00																								
2:15 - 3:15																								
2:30 - 3:30																								
2:45 - 3:45																								
3:00 - 4:00																								
3:15 - 4:15																								
3:30 - 4:30																								
3:45 - 4:45																								
4:00 - 5:00																								
4:15 - 5:15																								
4:30 - 5:30																								
4:45 - 5:45																								
5:00 - 6:00				1				1	1										1	1				
5:15 - 6:15				1				1	1										1	1				
5:30 - 6:30				1				1	1										1	1				
5:45 - 6:45				1				1	1										1	1				
6:00 - 7:00																								
6:16 - 7:16																								
6:30 - 7:30																								
6:45 - 7:45																								
7:00 - 8:00																								
7:15 - 8:15																								
7:30 - 8:30																								
7:45 - 8:45																								
8:00 - 9:00																								
8:15 - 9:15																								
8:30 - 9:30																								

Stadt ABlar , Verkehrszählung vom Dienstag, 05.04.2022

- Einmündung Herborner Straße B277 (K-001) -

Auftraggeber:	Stadt ABlar
Projekt:	VZ "ABlar West"
Querschnitt:	Herborner Straße B277 (Nord)
Datum:	Dienstag, 05.04.2022

RILSA-Nr.	4,6,4u						Σ R Σ Kfz Σ PKW-E			3,7,4u						Σ R Σ Kfz Σ PKW-E			4,6,4u, 3,7,4u			Σ SV SV-Anteil			
	R	K	Pkw	Lfw	Bus	L	Z	Σ R	Σ Kfz	Σ PKW-E	R	M	Pkw	Lfw	B	L	Z	Σ R	Σ Kfz	Σ PKW-E	Σ R	Σ Kfz	Σ PKW-E	Σ SV	SV-Anteil
8:45 - 9:45																									
9:00 - 10:00							1			1	2					1				1	2	2	3	2	100,0%
9:15 - 10:15										1	2					1				1	2	2	3	2	100,0%
9:30 - 10:30																1				1	2	2	3	2	100,0%
9:45 - 10:45																1				1	2	2	3	2	100,0%
10:00 - 11:00																									
10:15 - 11:15																									
10:30 - 11:30																									
10:45 - 11:45																									
11:00 - 12:00																									
11:15 - 12:15																									
11:30 - 12:30																									
11:45 - 12:45																									
12:00 - 13:00																									
12:15 - 13:15				1						1	1					1				1	1	1	1		
12:30 - 13:30				1						1	1					1				1	1	2	2		
12:45 - 13:45				1						1	1					1				1	1	2	2		
13:00 - 14:00				1						1	1									1	1	1	1		
13:15 - 14:15																									
13:30 - 14:30																									
13:45 - 14:45																									
14:00 - 15:00																									
14:15 - 15:15																									
14:30 - 15:30																									
14:45 - 15:45																									
15:00 - 16:00																									
15:15 - 16:15																									
15:30 - 16:30																									
15:45 - 16:45																									
16:00 - 17:00																									
16:15 - 17:15				1						1	1									1	2	1	2	1	100,0%
16:30 - 17:30				1						1	1									1	2	1	2	1	100,0%
16:45 - 17:45				2						2	2									1	2	1	2	1	100,0%
17:00 - 18:00				2						2	2									1	2	1	2	1	100,0%
17:15 - 18:15				1						1	1														

Stadt ABlar , Verkehrszählung vom Dienstag, 05.04.2022

- Einmündung Herborner Straße B277 (K-001) -

Auftraggeber:	Stadt ABlar
Projekt:	VZ "ABlar West"
Querschnitt:	Herborner Straße B277 (Nord)
Datum:	Dienstag, 05.04.2022

RILSA-Nr.	4,6,4u							Σ R Σ Kfz Σ PKW-E			3,7,4u							Σ R Σ Kfz Σ PKW-E			4,6,4u, 3,7,4u			Σ SV SV-Anteil	
	R	K	Pkw	Lfw	Bus	L	Z	Σ R	Σ Kfz	Σ PKW-E	R	M	Pkw	Lfw	B	L	Z	Σ R	Σ Kfz	Σ PKW-E	Σ R	Σ Kfz	Σ PKW-E	Σ SV	SV-Anteil
17:30 - 18:30			1					1	1											1	1				
17:45 - 18:45																									
18:00 - 19:00																									
18:15 - 19:15																									
18:30 - 19:30																									
18:45 - 19:45																									
19:00 - 20:00																									
19:15 - 20:15																									
19:30 - 20:30																									
19:45 - 20:45																									
20:00 - 21:00																									
20:15 - 21:15																									
20:30 - 21:30																									
20:45 - 21:45																									
21:00 - 22:00																									
21:15 - 22:15														1				1	1		1	1			
21:30 - 22:30													1				1	1		1	1				
21:45 - 22:45													1				1	1		1	1				
22:00 - 23:00													1				1	1		1	1				
22:15 - 23:15																									
22:30 - 23:30																									
22:45 - 23:45																									
23:00 - 24:00																									

Spitzenstunden morgens / abends:

>1																								
>1																								

Zählung Gesamt (0:00 - 24:00 Uhr):

24 Stunden			4	1		1																	3	25,0%
------------	--	--	---	---	--	---	--	--	--	--	--	--	--	--	--	--	--	--	--	--	--	--	---	-------

"Tagzeitraum" / "Nachtzeitraum"

6:00 - 22:00			3			1																	3	37,5%
22:00 - 6:00			1	1																				

Erläuterungen:

- | | |
|---|---|
| R: Radfahrer (0,5 PKW-E)
K: Motorrad (1 PKW-E)
Pkw: Pkw (1 PKW-E)
Lfw: Lieferwagen (1 PKW-E) | B: Bus (1,5 PKW-E)
L: Lkw + Lf mit Anhänger (1,5 PKW-E)
Z: Last- / Sattelzug (2 PKW-E)
*) gewählte Spitzenstunde |
|---|---|

Stadt Aßlar , Verkehrszählung vom Dienstag, 05.04.2022

- Einmündung Herborner Straße B277 (K-001) -

Auftraggeber:	Stadt Aßlar											
Projekt:	VZ "Aßlar West"											
Querschnitt:	Herborner Straße B277 (Nord)											
Datum:	Dienstag, 05.04.2022											
RILSA-Nr.	4,6,4u, 3,7,4u											
	R	M	Pkw	Lfw	B	L	Z	Σ R	Σ Kfz	Σ PKW-E	Σ SV	SV-Anteil
0:00 - 1:00												
0:15 - 1:15												
0:30 - 1:30												
0:45 - 1:45												
1:00 - 2:00				2					2	2		
1:15 - 2:15				2					2	2		
1:30 - 2:30				2					2	2		
1:45 - 2:45				2					2	2		
2:00 - 3:00												
2:15 - 3:15												
2:30 - 3:30												
2:45 - 3:45												
3:00 - 4:00												
3:15 - 4:15												
3:30 - 4:30												
3:45 - 4:45												
4:00 - 5:00												
4:15 - 5:15												
4:30 - 5:30												
4:45 - 5:45												
5:00 - 6:00			1						1	1		
5:15 - 6:15			1						1	1		
5:30 - 6:30			1						1	1		
5:45 - 6:45			1						1	1		
6:00 - 7:00												
6:15 - 7:15												
6:30 - 7:30												
6:45 - 7:45												
7:00 - 8:00												
7:15 - 8:15												
7:30 - 8:30												
7:45 - 8:45												
8:00 - 9:00												
8:15 - 9:15												
8:30 - 9:30												

Stadt Aßlar , Verkehrszählung vom Dienstag, 05.04.2022

- Einmündung Herborner Straße B277 (K-001) -

Auftraggeber:	Stadt Aßlar											
Projekt:	VZ "Aßlar West"											
Querschnitt:	Herborner Straße B277 (Nord)											
Datum:	Dienstag, 05.04.2022											
RILSA-Nr.	4,6,4u, 3,7,4u											
	R	M	Pkw	Lfw	B	L	Z	Σ R	Σ Kfz	Σ PKW-E	Σ SV	SV-Anteil
8:45 - 9:45												
9:00 - 10:00						2		2	3		2	100,0%
9:15 - 10:15						2		2	3		2	100,0%
9:30 - 10:30						2		2	3		2	100,0%
9:45 - 10:45						2		2	3		2	100,0%
10:00 - 11:00												
10:15 - 11:15												
10:30 - 11:30												
10:45 - 11:45												
11:00 - 12:00												
11:15 - 12:15												
11:30 - 12:30												
11:45 - 12:45												
12:00 - 13:00			1					1	1			
12:15 - 13:15			2					2	2			
12:30 - 13:30			2					2	2			
12:45 - 13:45			2					2	2			
13:00 - 14:00			1					1	1			
13:15 - 14:15												
13:30 - 14:30												
13:45 - 14:45												
14:00 - 15:00												
14:15 - 15:15												
14:30 - 15:30												
14:45 - 15:45					1			1	2		1	100,0%
15:00 - 16:00					1			1	2		1	100,0%
15:15 - 16:15					1			1	2		1	100,0%
15:30 - 16:30					1			1	2		1	100,0%
15:45 - 16:45												
16:00 - 17:00												
16:15 - 17:15			2					2	2			
16:30 - 17:30			2					2	2			
16:45 - 17:45			3					3	3			
17:00 - 18:00			3					3	3			
17:15 - 18:15			1					1	1			

Stadt Aßlar , Verkehrszählung vom Dienstag, 05.04.2022

- Einmündung Herborner Straße B277 (K-001) -

Auftraggeber:	Stadt Aßlar
Projekt:	VZ "Aßlar West"
Querschnitt:	Herborner Straße B277 (Nord)
Datum:	Dienstag, 05.04.2022

RILSA-Nr.	4,6,4u, 3,7,4u											
	R	M	Pkw	Lfw	B	L	Z	Σ R	Σ Kfz	Σ PKW-E	Σ SV	SV-Anteil
17:30 - 18:30			1						1	1		
17:45 - 18:45												
18:00 - 19:00												
18:15 - 19:15												
18:30 - 19:30												
18:45 - 19:45												
19:00 - 20:00												
19:15 - 20:15												
19:30 - 20:30												
19:45 - 20:45												
20:00 - 21:00												
20:15 - 21:15												
20:30 - 21:30												
20:45 - 21:45												
21:00 - 22:00												
21:15 - 22:15			1						1	1		
21:30 - 22:30			1						1	1		
21:45 - 22:45			1						1	1		
22:00 - 23:00			1						1	1		
22:15 - 23:15												
22:30 - 23:30												
22:45 - 23:45												
23:00 - 24:00												

Spitzenstunden morgens / abends:

>1												
>1												

Zählung Gesamt (0:00 - 24:00 Uhr):

24 Stunden			7	2	1	2			12	14	3	25,0%
------------	--	--	---	---	---	---	--	--	----	----	---	-------

"Tagzeitraum" / "Nachtzeitraum":

6:00 - 22:00			5		1	2			8	10	3	37,5%
22:00 - 6:00			2	2					4	4		

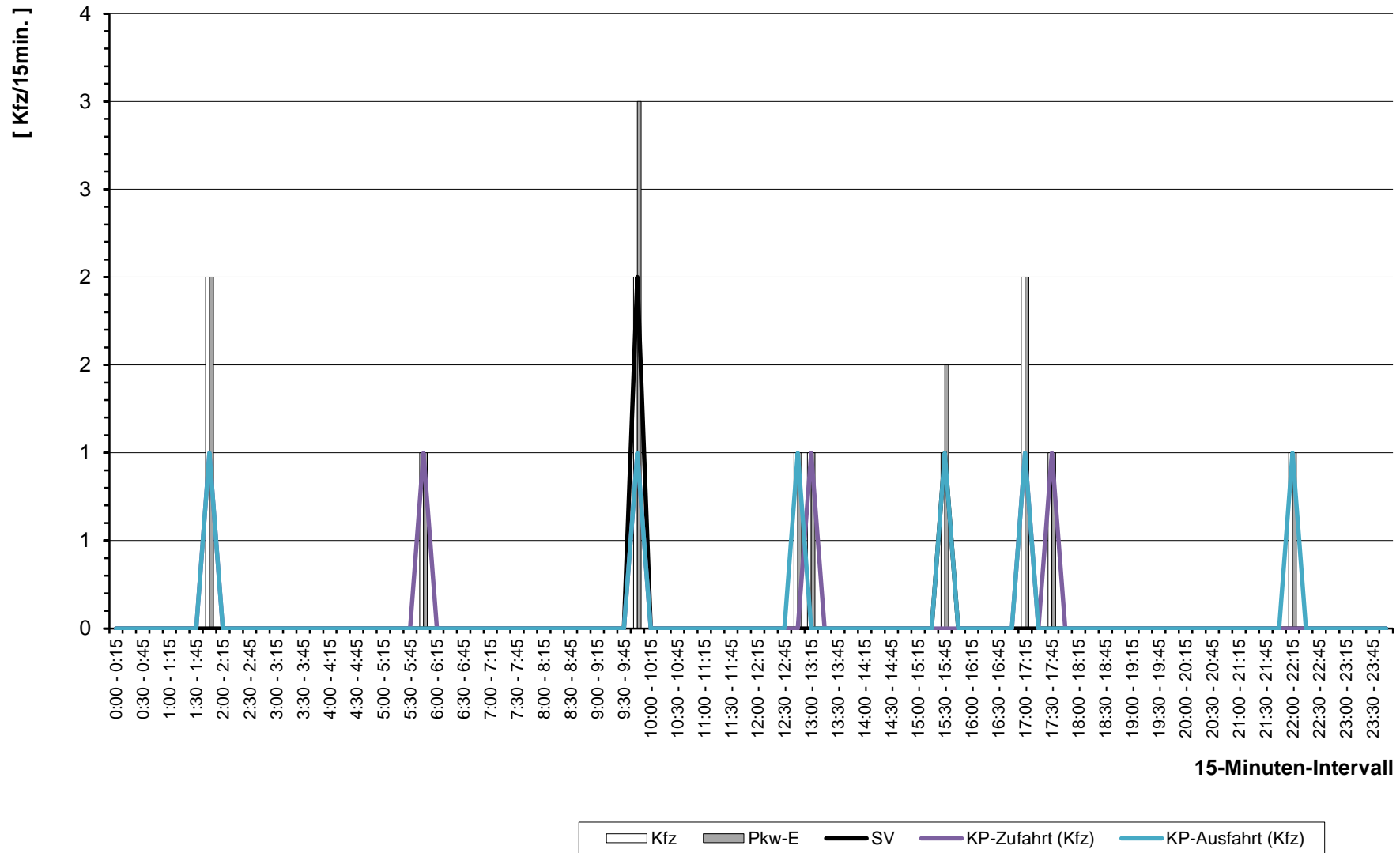
Erläuterungen:

R: Radfahrer (0,5 PKW-E)	B: Bus (1,5 PKW-E)
K: Motorrad (1 PKW-E)	L: Lkw + Lf mit Anhänger (1,5 PKW-E)
Pkw: Pkw (1 PKW-E)	Z: Last- / Sattelzug (2 PKW-E)
Lfw: Lieferwagen (1 PKW-E)	*) gewählte Spitzenstunde

Stadt Aßlar, VZ "Aßlar West"

Verkehrszählung vom Dienstag, 05.04.2022

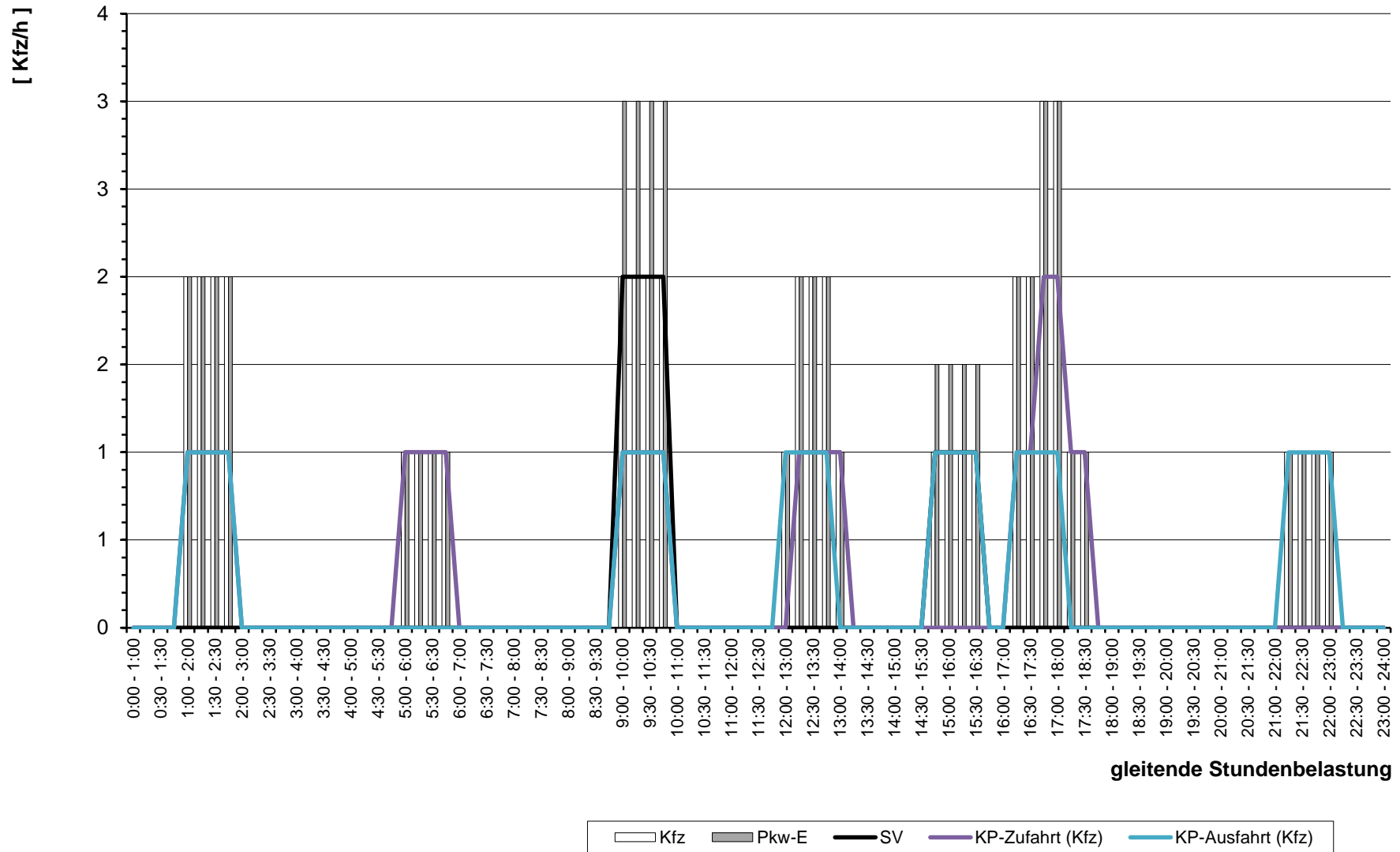
- Querschnitt Herborner Straße B277 (Nord) -



Stadt Aßlar, VZ "Aßlar West"

Verkehrszählung vom Dienstag, 05.04.2022

- Querschnitt Herborner Straße B277 (Nord) -



Stadt ABlar , Verkehrszählung vom Dienstag, 05.04.2022

- Einmündung Herborner Straße B277 (K-001) -

Auftraggeber:	Stadt ABlar
Projekt:	VZ "ABlar West"
Querschnitt:	Herborner Straße B277 (West - Ehringshausen)
Datum:	Dienstag, 05.04.2022

RILSA-Nr.	7,8,7u						Σ R Σ Kfz Σ PKW-E			2,6,7u						Σ R Σ Kfz Σ PKW-E			7,8,7u, 2,6,7u			Σ SV SV-Anteil								
	R	K	Pkw	Lfw	Bus	L	Z	Σ R	Σ Kfz	Σ PKW-E	R	M	Pkw	Lfw	B	L	Z	Σ R	Σ Kfz	Σ PKW-E	Σ R	Σ Kfz	Σ PKW-E	Σ SV	SV-Anteil					
0:00 - 1:00			13				1			14		15				23			1			24		25			2	5,3%		
0:15 - 1:15			12				1	1		14		16				12			1			13		14			3	11,1%		
0:30 - 1:30			8	1			1	1		11		13				12			1			13		14			3	12,5%		
0:45 - 1:45			10	1					1	12		13				11	1		1			13		14			2	8,0%		
1:00 - 2:00			10	1				1		12		13				7	2					9		9			1	4,8%		
1:15 - 2:15			8	1						9		9				6	2					8		8						
1:30 - 2:30			7	1						8		8				8	2					10		10						
1:45 - 2:45			4	1						5		5				8	1					9		9						
2:00 - 3:00			3	1						4		4				8						8		8						
2:15 - 3:15			4	1						5		5				7			1			8		9			1	7,7%		
2:30 - 3:30			6							6		6				4	1		1			6		7			1	8,3%		
2:45 - 3:45			6							6		6				2	2		1			5		6			1	9,1%		
3:00 - 4:00			9							9		9				3	2		1			6		7			1	6,7%		
3:15 - 4:15			14							14		14				7	3					10		10						
3:30 - 4:30			15							15		15				11	2		1			14		15			1	3,4%		
3:45 - 4:45			31							31		31				20	1		1	1		23		25			2	3,7%		
4:00 - 5:00			37							37		37				21	2	1	1	2		27		30			4	6,3%		
4:15 - 5:15			52	1						53		53				2	34	1	1	1	2	41		44			4	4,3%		
4:30 - 5:30			97	1						98		98				3	60	3	1	2		69		72			3	1,8%		
4:45 - 5:45			169	3			1			173		174				1	3	95	3	1	1	1	104		107		4	1,4%		
5:00 - 6:00	1		231	5			2			1	238	240				1	3	123	2		1	1	129		130		3	0,8%		
5:15 - 6:15	1		272	8	2	2				1	284	287				1	1	142	4		2	3	1	152		157		9	2,1%	
5:30 - 6:30	1	1	304	17	2	2	2			1	328	333				1		164	4	1	2	4	1	175		181		13	2,6%	
5:45 - 6:45	2	1	318	24	2	2	2			2	349	354						181	14	3	1	8	2	207		217		18	3,2%	
6:00 - 7:00	1	2	340	35	2	2	3			1	384	390						219	16	4	1	12	2	252		267		24	3,8%	
6:16 - 7:16	2	2	383	37	1	6	8			2	437	450						224	26	4	1	10	2	265		278		30	4,3%	
6:30 - 7:30	2	3	436	36	3	7	7			2	492	505						237	31	4	4	10	2	286		300		35	4,5%	
6:45 - 7:45	2	3	469	39	3	9	9			2	532	548						231	27	3	8	8	2	277		291		40	4,9%	
7:00 - 8:00	2	2	496	29	5	12	10			2	554	574						1	247	37	3	10	4	1	301		312		44	5,1%
7:15 - 8:15	1	2	495	34	4	10	6			1	551	565						1	246	32	4	11	3	1	296		307		38	4,5%
7:30 - 8:30	1		450	33	3	14	8			1	508	525						1	243	34	3	12	2	1	294		304		42	5,2%
7:45 - 8:45			389	22	4	15	7				437	454						1	245	33	2	10	3	1	293		303		41	5,6%
8:00 - 9:00			340	27	2	15	7				391	407							212	27	3	11	6		259		272		44	6,8%
8:15 - 9:15		1	314	24	4	14	8				365	382							223	27	2	15	9		276		294		52	8,1%
8:30 - 9:30		1	291	23	4	14	5				338	352							202	30	2	17	9		260		279		51	8,5%

Stadt ABlar , Verkehrszählung vom Dienstag, 05.04.2022

- Einmündung Herborner Straße B277 (K-001) -

Auftraggeber:	Stadt ABlar
Projekt:	VZ "ABlar West"
Querschnitt:	Herborner Straße B277 (West - Ehringshausen)
Datum:	Dienstag, 05.04.2022

RILSA-Nr.	7,8,7u						Σ R Σ Kfz Σ PKW-E			2,6,7u						Σ R Σ Kfz Σ PKW-E			7,8,7u, 2,6,7u			Σ SV SV-Anteil									
	R	K	Pkw	Lfw	Bus	L	Z	Σ R	Σ Kfz	Σ PKW-E	R	M	Pkw	Lfw	B	L	Z	Σ R	Σ Kfz	Σ PKW-E	Σ R	Σ Kfz	Σ PKW-E	Σ SV	SV-Anteil						
8:45 - 9:45		1	297	35	3	11	6			353	366			191	30	2	21	7			251	270			50	8,3%					
9:00 - 10:00		1	290	34	3	12	5			345	358			197	27	1	21	6			252	269			48	8,0%					
9:15 - 10:15		1	287	30	2	15	6			341	356			198	26	1	18	5			248	263			47	8,0%					
9:30 - 10:30		2	303	26	1	14	6			352	366			227	21	1	17	6			272	287			45	7,2%					
9:45 - 10:45		2	301	21	1	14	5			2	344	358			239	17	1	16	6			279	294	2	623	651	43	6,9%			
10:00 - 11:00		2	2	308	20	2	13	6			2	351	366			268	23	2	15	4			312	325	2	663	690	42	6,3%		
10:15 - 11:15		2	1	293	27	2	12	6			2	341	355			1	280	21	2	15	3			322	334	2	663	689	40	6,0%	
10:30 - 11:30		2	2	270	30	2	9	7			2	320	334			1	287	22	3	10	4			327	338	2	647	671	35	5,4%	
10:45 - 11:45			2	250	29	2	10	8				301	315			2	300	29	4	10	5			350	362			651	677	39	6,0%
11:00 - 12:00			2	272	28	2	12	6				322	335			2	296	24	6	14	5			347	362			669	697	45	6,7%
11:15 - 12:15			2	292	24	2	11	3				334	344			1	319	28	6	13	6			373	389			707	732	41	5,8%
11:30 - 12:30				296	22	2	17	4				341	355			1	333	28	5	16	5			388	404			729	758	49	6,7%
11:45 - 12:45				323	19	2	17	5				366	381			1	337	25	6	16	5			390	406			756	787	51	6,7%
12:00 - 13:00				316	18	1	15	5				355	368			1	344	28	3	11	6			393	406			748	774	41	5,5%
12:15 - 13:15				335	18	2	17	5				377	392			1	338	23	3	13	5			383	396			760	788	45	5,9%
12:30 - 13:30				372	21	3	14	4				414	427			1	337	22	4	13	5			382	396			796	822	43	5,4%
12:45 - 13:45				371	24	4	13	3				415	427				376	23	2	9	3			413	422			828	848	34	4,1%
13:00 - 14:00				378	25	4	11	3				421	432				389	23	1	12	4			429	440			850	871	35	4,1%
13:15 - 14:15				347	24	3	10	4				388	399			1	434	24	2	10	5			476	487			864	886	34	3,9%
13:30 - 14:30				332	26	2	7	4				371	380			1	455	26	1	11	5			499	510			870	890	30	3,4%
13:45 - 14:45			2	338	25	1	8	3				377	385			1	449	26	2	15	9			502	520			879	904	38	4,3%
14:00 - 15:00			3	342	23	1	11	4				384	394			1	460	28	2	12	9			512	528			896	922	39	4,4%
14:15 - 15:15			3	359	29	1	11	3				406	415				451	30	2	14	8			505	521			911	936	39	4,3%
14:30 - 15:30			3	361	27	2	11	2				406	415			3	447	24	2	13	8			497	513			903	927	38	4,2%
14:45 - 15:45		1	1	373	30	2	10	3			1	419	429			3	451	28	1	9	6			498	509	1	917	938	31	3,4%	
15:00 - 16:00		1		354	32	2	8	4			1	400	410			3	441	25	2	9	5			485	496	1	885	905	30	3,4%	
15:15 - 16:15		1		414	31	2	7	6			1	460	471			4	476	23	1	5	5			514	522	1	974	993	26	2,7%	
15:30 - 16:30		1		432	33	1	6	6			1	478	488			1	505	29	1	2	4			542	548	1	1.020	1036	20	2,0%	
15:45 - 16:45		2	1	435	27	1	6	5			2	475	485			1	519	28	1	1	2			552	555	2	1.027	1040	16	1,6%	
16:00 - 17:00		3	1	453	28	1	4	3			3	490	497			1	554	25	1		1			582	584	3	1.072	1081	10	0,9%	
16:15 - 17:15		4	1	403	21	1	2	1			4	429	434				504	33	1	1				539	540	4	968	974	6	0,6%	
16:30 - 17:30		4	2	374	16	1	2	1			4	396	401				486	34	1	2	1			524	527	4	920	927	8	0,9%	
16:45 - 17:45		2	1	359	18	1	1				2	380	382			2	479	34	1	3	1			520	523	2	900	905	7	0,8%	
17:00 - 18:00		2	1	336	12	1					2	350	352			2	456	38	1	4	1			502	506	2	852	857	7	0,8%	
17:15 - 18:15		1	1	317	11	1	1				1	331	333			3	470	29	1	3	3			509	514	1	840	847	9	1,1%	

Stadt ABlar , Verkehrszählung vom Dienstag, 05.04.2022

- Einmündung Herborner Straße B277 (K-001) -

Auftraggeber:	Stadt ABlar
Projekt:	VZ "ABlar West"
Querschnitt:	Herborner Straße B277 (West - Ehringshausen)
Datum:	Dienstag, 05.04.2022

RILSA-Nr.	7,8,7u							Σ R Σ Kfz Σ PKW-E			2,6,7u							Σ R Σ Kfz Σ PKW-E			7,8,7u, 2,6,7u			Σ SV SV-Anteil	
	R	K	Pkw	Lfw	Bus	L	Z	Σ R	Σ Kfz	Σ PKW-E	R	M	Pkw	Lfw	B	L	Z	Σ R	Σ Kfz	Σ PKW-E	Σ R	Σ Kfz	Σ PKW-E	Σ SV	SV-Anteil
17:30 - 18:30	2		312	11	2	1		2	326	329			3	454	24	1	3	2	487	491	2	813	820	9	1,1%
17:45 - 18:45	2		285	9	2	2		2	298	301			1	454	18	1	2	2	478	482	2	776	783	9	1,2%
18:00 - 19:00	1		265	16	2	2	1	1	286	290			1	427	12	1	2	2	445	449	1	731	738	10	1,4%
18:15 - 19:15	1	1	249	13	2	1	1	1	267	270				395	9	1	2		407	409	1	674	679	7	1,0%
18:30 - 19:30		1	232	14	1	1	1		250	252				374	7	1	1		383	384		633	636	5	0,8%
18:45 - 19:45		1	201	12	1		1		216	218				313	6	1	1		321	322		537	540	4	0,7%
19:00 - 20:00		1	177	6	1				185	186				281	7	1			289	290		474	475	2	0,4%
19:15 - 20:15			154	9	1	1			165	166				255	10	1			266	267		431	433	3	0,7%
19:30 - 20:30		1	130	5	1	1			138	139				219	7	1			227	228		365	367	3	0,8%
19:45 - 20:45	1	1	125	5	1	1		1	133	135				209	5	2			216	217	1	349	352	4	1,1%
20:00 - 21:00	1	1	121	4	1	1		1	128	130			1	199	3	1			204	205	1	332	334	3	0,9%
20:15 - 21:15	1	1	114	1	1	1		1	118	120			1	186	1	1			189	190	1	307	309	3	1,0%
20:30 - 21:30	1		107	1	1	1		1	110	112			1	182	2	1	1		187	188	1	297	300	4	1,3%
20:45 - 21:45			105		2	2			109	111			1	168	2	1	1		173	174		282	285	6	2,1%
21:00 - 22:00			106		2	3			111	114				159	2	1	1		163	164		274	278	7	2,6%
21:15 - 22:15			105		1	2			108	110			1	163	1	2	1		167	169	1	275	279	6	2,2%
21:30 - 22:30			113		2	2			117	119			1	151		2			153	155	1	270	274	6	2,2%
21:45 - 22:45			100		1	1			102	103			1	138		1			139	140	1	241	243	3	1,2%
22:00 - 23:00			88		1				89	90			1	122		1	1	1	125	128	1	214	217	4	1,9%
22:15 - 23:15			74		1				75	76				81	1		1	1	84	86		159	161	3	1,9%
22:30 - 23:30			54	2					56	56				62	1		1	3	67	71		123	127	4	3,3%
22:45 - 23:45			43	2	1				46	47				48	3		1	3	55	59		101	105	5	5,0%
23:00 - 24:00			36	2	1		1		40	42				35	4			2	41	43		81	85	4	4,9%

Spitzenstunden morgens / abends:									Σ R Σ Kfz Σ PKW-E										Σ R Σ Kfz Σ PKW-E			Σ SV SV-Anteil						
7:00 - 8:00		2	2	496	29	5	12	10	2	554	574			1		247	37	3	10	4	1	301	312	3	855	886	44	5,1%
16:00 - 17:00		3	1	453	28	1	4	3	3	490	497			1	1	554	25	1		1	3	582	584	3	1.072	1.081	10	0,9%

Zählung Gesamt (0:00 - 24:00 Uhr):									Σ R Σ Kfz Σ PKW-E										Σ R Σ Kfz Σ PKW-E			Σ SV SV-Anteil						
24 Stunden		14	16	5.321	346	34	124	59	14	5.900	6.045			3	15	5.491	357	35	128	70	3	6.096	6.249	17	11.996	12.294	450	3,8%

"Tagzeitraum" / "Nachtzeitraum"									Σ R Σ Kfz Σ PKW-E										Σ R Σ Kfz Σ PKW-E			Σ SV SV-Anteil						
6:00 - 22:00		13	16	4.894	337	32	121	57	13	5.457	5.597			1	12	5.149	345	33	123	65	1	5.727	5.871	14	11.184	11.468	431	3,9%
22:00 - 6:00		1		427	9	2	3	2	1	443	448			2	3	342	12	2	5	5	2	369	379	3	812	827	19	2,3%

Erläuterungen:
R: Radfahrer (0,5 PKW-E)
K: Motorrad (1 PKW-E)
Pkw: Pkw (1 PKW-E)
Lfw: Lieferwagen (1 PKW-E)
B: Bus (1,5 PKW-E)
L: Lkw + Lf mit Anhänger (1,5 PKW-E)
Z: Last- / Sattelzug (2 PKW-E)
*) gewählte Spitzenstunde



Stadt Aßlar , Verkehrszählung vom Dienstag, 05.04.2022

- Einmündung Herborner Straße B277 (K-001) -

Auftraggeber:	Stadt Aßlar												
Projekt:	VZ "Aßlar West"												
Querschnitt:	Herborner Straße B277 (West - Ehringshausen)												
Datum:	Dienstag, 05.04.2022												
RILSA-Nr.	4,6,4u, 3,7,4u												
	R	M	Pkw	Lfw	B	L	Z	Σ R	Σ Kfz	Σ PKW-E	Σ SV	SV-Anteil	
0:00 - 1:00			36				2		38	39	2	5,3%	
0:15 - 1:15			24				2	1	27	29	3	11,1%	
0:30 - 1:30			20	1			2	1	24	26	3	12,5%	
0:45 - 1:45			21	2			1	1	25	27	2	8,0%	
1:00 - 2:00			17	3				1	21	22	1	4,8%	
1:15 - 2:15			14	3					17	17			
1:30 - 2:30			15	3					18	18			
1:45 - 2:45			12	2					14	14			
2:00 - 3:00			11	1					12	12			
2:15 - 3:15			11	1			1		13	14	1	7,7%	
2:30 - 3:30			10	1			1		12	13	1	8,3%	
2:45 - 3:45			8	2			1		11	12	1	9,1%	
3:00 - 4:00			12	2			1		15	16	1	6,7%	
3:15 - 4:15			21	3					24	24			
3:30 - 4:30			26	2			1		29	30	1	3,4%	
3:45 - 4:45			51	1			1	1	54	56	2	3,7%	
4:00 - 5:00			58	2	1		1	1	64	67	4	6,3%	
4:15 - 5:15		2	86	2	1		1	2	94	97	4	4,3%	
4:30 - 5:30		3	157	4	1				167	170	3	1,8%	
4:45 - 5:45	1	3	264	6	1		2	1	1	277	280	4	1,4%
5:00 - 6:00	2	3	354	7			3		2	367	370	3	0,8%
5:15 - 6:15	2	1	414	12	2		4	3	2	436	443	9	2,1%
5:30 - 6:30	2	1	468	21	3		4	6	2	503	514	13	2,6%
5:45 - 6:45	2	1	499	38	5		3	10	2	556	571	18	3,2%
6:00 - 7:00	1	2	559	51	6		3	15	1	636	656	24	3,8%
6:15 - 7:15	2	2	607	63	5		7	18	2	702	727	30	4,3%
6:30 - 7:30	2	3	673	67	7		11	17	2	778	805	35	4,5%
6:45 - 7:45	2	3	700	66	6		17	17	2	809	839	40	4,9%
7:00 - 8:00	3	2	743	66	8		22	14	3	855	886	44	5,1%
7:15 - 8:15	2	2	741	66	8		21	9	2	847	872	38	4,5%
7:30 - 8:30	2		693	67	6		26	10	2	802	829	42	5,2%
7:45 - 8:45	1		634	55	6		25	10	1	730	756	41	5,6%
8:00 - 9:00			552	54	5		26	13		650	679	44	6,8%
8:15 - 9:15		1	537	51	6		29	17		641	676	52	8,1%
8:30 - 9:30		1	493	53	6		31	14		598	631	51	8,5%

Stadt Aßlar , Verkehrszählung vom Dienstag, 05.04.2022

- Einmündung Herborner Straße B277 (K-001) -

Auftraggeber:	Stadt Aßlar											
Projekt:	VZ "Aßlar West"											
Querschnitt:	Herborner Straße B277 (West - Ehringshausen)											
Datum:	Dienstag, 05.04.2022											
RILSA-Nr.	4,6,4u, 3,7,4u											
	R	M	Pkw	Lfw	B	L	Z	Σ R	Σ Kfz	Σ PKW-E	Σ SV	SV-Anteil
8:45 - 9:45		1	488	65	5	32	13		604	636	50	8,3%
9:00 - 10:00		1	487	61	4	33	11		597	627	48	8,0%
9:15 - 10:15		1	485	56	3	33	11		589	618	47	8,0%
9:30 - 10:30		2	530	47	2	31	12		624	653	45	7,2%
9:45 - 10:45	2	2	540	38	2	30	11	2	623	651	43	6,9%
10:00 - 11:00	2	2	576	43	4	28	10	2	663	690	42	6,3%
10:15 - 11:15	2	2	573	48	4	27	9	2	663	689	40	6,0%
10:30 - 11:30	2	3	557	52	5	19	11	2	647	671	35	5,4%
10:45 - 11:45		4	550	58	6	20	13		651	677	39	6,0%
11:00 - 12:00		4	568	52	8	26	11		669	697	45	6,7%
11:15 - 12:15		3	611	52	8	24	9		707	732	41	5,8%
11:30 - 12:30		1	629	50	7	33	9		729	758	49	6,7%
11:45 - 12:45		1	660	44	8	33	10		756	787	51	6,7%
12:00 - 13:00		1	660	46	4	26	11		748	774	41	5,5%
12:15 - 13:15		1	673	41	5	30	10		760	788	45	5,9%
12:30 - 13:30		1	709	43	7	27	9		796	822	43	5,4%
12:45 - 13:45			747	47	6	22	6		828	848	34	4,1%
13:00 - 14:00			767	48	5	23	7		850	871	35	4,1%
13:15 - 14:15		1	781	48	5	20	9		864	886	34	3,9%
13:30 - 14:30		1	787	52	3	18	9		870	890	30	3,4%
13:45 - 14:45		3	787	51	3	23	12		879	904	38	4,3%
14:00 - 15:00		4	802	51	3	23	13		896	922	39	4,4%
14:15 - 15:15		3	810	59	3	25	11		911	936	39	4,3%
14:30 - 15:30		6	808	51	4	24	10		903	927	38	4,2%
14:45 - 15:45	1	4	824	58	3	19	9	1	917	938	31	3,4%
15:00 - 16:00	1	3	795	57	4	17	9	1	885	905	30	3,4%
15:15 - 16:15	1	4	890	54	3	12	11	1	974	993	26	2,7%
15:30 - 16:30	1	1	937	62	2	8	10	1	1.020	1036	20	2,0%
15:45 - 16:45	2	2	954	55	2	7	7	2	1.027	1040	16	1,6%
16:00 - 17:00	3	2	1.007	53	2	4	4	3	1.072	1081	10	0,9%
16:15 - 17:15	4	1	907	54	2	3	1	4	968	974	6	0,6%
16:30 - 17:30	4	2	860	50	2	4	2	4	920	927	8	0,9%
16:45 - 17:45	2	3	838	52	2	4	1	2	900	905	7	0,8%
17:00 - 18:00	2	3	792	50	2	4	1	2	852	857	7	0,8%
17:15 - 18:15	1	4	787	40	2	4	3	1	840	847	9	1,1%

Stadt Aßlar , Verkehrszählung vom Dienstag, 05.04.2022

- Einmündung Herborner Straße B277 (K-001) -

Auftraggeber:	Stadt Aßlar
Projekt:	VZ "Aßlar West"
Querschnitt:	Herborner Straße B277 (West - Ehringshausen)
Datum:	Dienstag, 05.04.2022

RILSA-Nr.	4,6,4u, 3,7,4u											
	R	M	Pkw	Lfw	B	L	Z	Σ R	Σ Kfz	Σ PKW-E	Σ SV	SV-Anteil
17:30 - 18:30	2	3	766	35	3	4	2	2	813	820	9	1,1%
17:45 - 18:45	2	1	739	27	3	4	2	2	776	783	9	1,2%
18:00 - 19:00	1	1	692	28	3	4	3	1	731	738	10	1,4%
18:15 - 19:15	1	1	644	22	3	3	1		674	679	7	1,0%
18:30 - 19:30		1	606	21	2	2	1		633	636	5	0,8%
18:45 - 19:45		1	514	18	2	1	1		537	540	4	0,7%
19:00 - 20:00		1	458	13	2				474	475	2	0,4%
19:15 - 20:15			409	19	2	1			431	433	3	0,7%
19:30 - 20:30		1	349	12	2	1			365	367	3	0,8%
19:45 - 20:45	1	1	334	10	3	1		1	349	352	4	1,1%
20:00 - 21:00	1	2	320	7	2	1		1	332	334	3	0,9%
20:15 - 21:15	1	2	300	2	2	1		1	307	309	3	1,0%
20:30 - 21:30	1	1	289	3	2	2		1	297	300	4	1,3%
20:45 - 21:45		1	273	2	3	3			282	285	6	2,1%
21:00 - 22:00			265	2	3	4			274	278	7	2,6%
21:15 - 22:15	1		268	1	3	3		1	275	279	6	2,2%
21:30 - 22:30	1		264		4	2		1	270	274	6	2,2%
21:45 - 22:45	1		238		2	1		1	241	243	3	1,2%
22:00 - 23:00	1		210		2	1	1	1	214	217	4	1,9%
22:15 - 23:15			155	1	1	1	1		159	161	3	1,9%
22:30 - 23:30			116	3		1	3		123	127	4	3,3%
22:45 - 23:45			91	5	1	1	3		101	105	5	5,0%
23:00 - 24:00			71	6	1		3		81	85	4	4,9%

Spitzenstunden morgens / abends:

7:00 - 8:00	3	2	743	66	8	22	14	3	855	886	44	5,1%
16:00 - 17:00	3	2	1.007	53	2	4	4	3	1.072	1.081	10	0,9%

Zählung Gesamt (0:00 - 24:00 Uhr):

24 Stunden	17	31	10.812	703	69	252	129	17	11.996	12.294	450	3,8%
------------	----	----	--------	-----	----	-----	-----	----	--------	--------	-----	------

"Tagzeitraum" / "Nachtzeitraum"

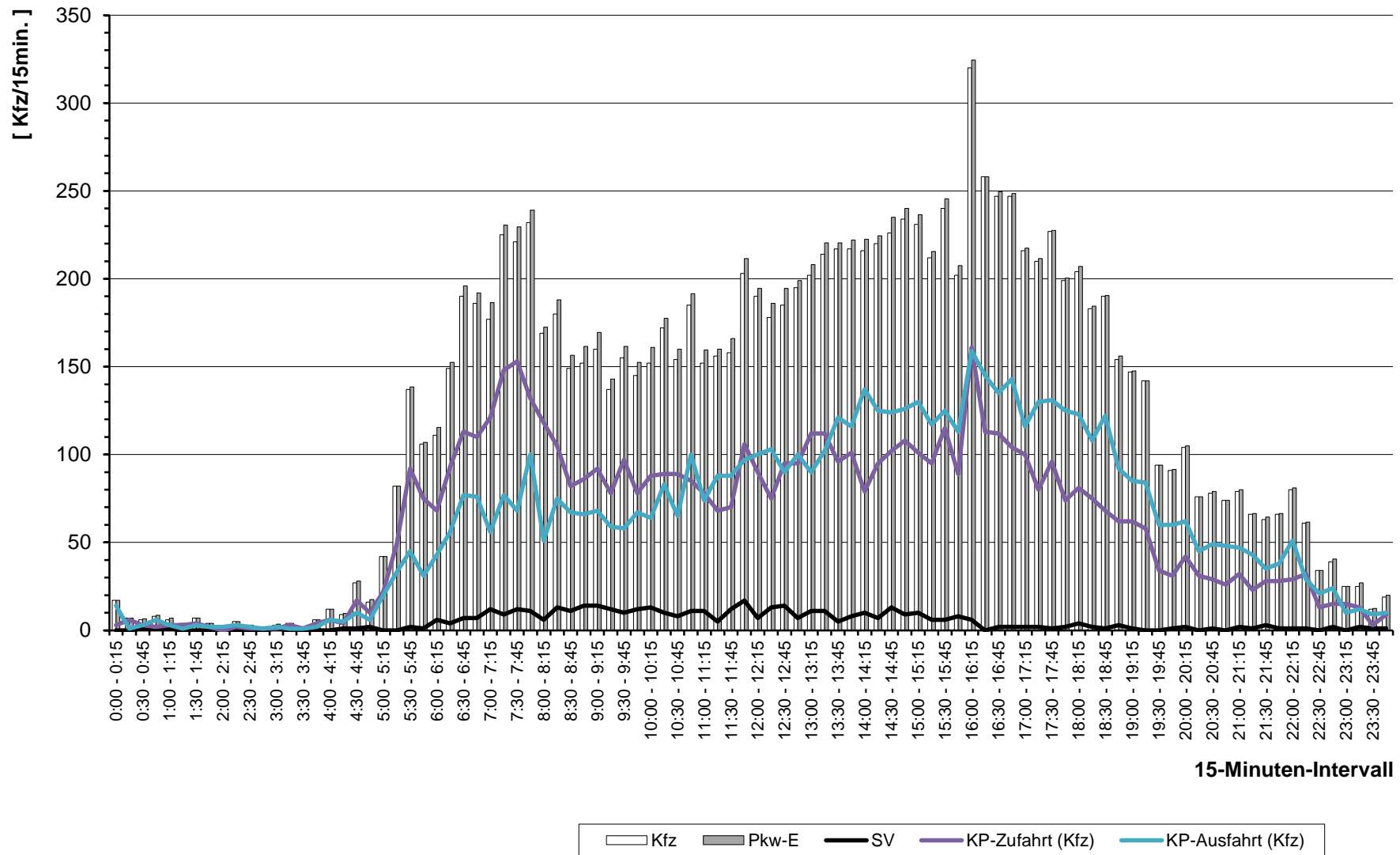
6:00 - 22:00	14	28	10.043	682	65	244	122	14	11.184	11.468	431	3,9%
22:00 - 6:00	3	3	769	21	4	8	7	3	812	827	19	2,3%

Erläuterungen:

R: Radfahrer (0,5 PKW-E) B: Bus (1,5 PKW-E)
 K: Motorrad (1 PKW-E) L: Lkw + Lf mit Anhänger (1,5 PKW-E)
 Pkw: Pkw (1 PKW-E) Z: Last- / Sattelzug (2 PKW-E)
 Lfw: Lieferwagen (1 PKW-E) *) gewählte Spitzenstunde

Stadt Aßlar, VZ "Aßlar West" Verkehrszählung vom Dienstag, 05.04.2022

- Querschnitt Herborner Straße B277 (West - Ehringshausen) -



15-Minuten-Intervall



Stadt Aßlar, VZ "Aßlar West" Verkehrszählung vom Dienstag, 05.04.2022

- Querschnitt Herborner Straße B277 (West - Ehringshausen) -

