

**Stadt
Aßlar**

Einmündung
Herborner Straße B277
(K-001)

Herborner Straße B277

Verkehrszählung
am
Dienstag, 05.04.2022
(0:00 - 24:00 Uhr)

Wetter:
leichter Regen (ca. 5-10°C)

Stadt ABlar , Verkehrszählung vom Dienstag, 05.04.2022

Auftraggeber:		Stadt ABlar							Knotenpunkt:		Herborner Straße B277							Datum:		Dienstag, 05.04.2022													
Projekt:		VZ "ABlar West"							K-001									Zeitraum:		0:00 - 24:00 Uhr													
Quelle:		Herborner Straße B277 (Ost - ABlar)							Herborner Straße B277 (Ost - ABlar)							Herborner Straße B277 (Ost - ABlar)																	
Ziel:		Herborner Straße B277 (West - Ehringshausen)							Herborner Straße B277 (Nord)							Herborner Straße B277 (Ost - ABlar)																	
RiLSA-Nr.:		2							3							1u																	
Zählzeit		R	M	Pkw	Lfw	B	L	Z	Σ Kfz	Σ PKW-E	R	M	Pkw	Lfw	B	L	Z	Σ Kfz	Σ PKW-E	R	M	Pkw	Lfw	B	L	Z	Σ Kfz	Σ PKW-E	Σ R	Σ Kfz	Σ PKW-E		
		1	2	3	4	5	6	7	8	9	10	11	12	13	14	15	16	17	18	19	20	21	22	23	24	25	26	27	28	29	30	31	32
0:00 - 1:00				23				1		24	24,5																	24	25				
0:15 - 1:15				12				1		13	13,5																	13	14				
0:30 - 1:30				12				1		13	13,5																	13	14				
0:45 - 1:45				11	1			1		13	13,5																	13	14				
1:00 - 2:00				7	1					8	8							1	1									9	9				
1:15 - 2:15				6	1					7	7						1	1										8	8				
1:30 - 2:30				8	1					9	9						1	1										10	10				
1:45 - 2:45				8						8	8						1	1										9	9				
2:00 - 3:00				8						8	8																	8	8				
2:15 - 3:15				7				1		8	8,5																	8	9				
2:30 - 3:30				4	1			1		6	6,5																	6	7				
2:45 - 3:45				2	2			1		5	5,5																	5	6				
3:00 - 4:00				3	2			1		6	6,5																	6	7				
3:15 - 4:15				7	3					10	10																	10	10				
3:30 - 4:30				11	2			1		14	14,5																	14	15				
3:45 - 4:45				20	1			1	1	23	24,5																	23	25				
4:00 - 5:00				21	2	1		1	2	27	30																	27	30				
4:15 - 5:15			2	34	1	1		1	2	41	44																	41	44				
4:30 - 5:30			3	60	3	1			2	69	71,5																	69	72				
4:45 - 5:45	1	3	95	3	1	1		1		104	106,5																1	104	107				
5:00 - 6:00	1	3	123	2		1				129	130																1	129	130				
5:15 - 6:15	1	1	142	4		2	3			152	156,5																1	152	157				
5:30 - 6:30	1		164	4	1	2	4			175	181																1	175	181				
5:45 - 6:45			181	14	3	1	8			207	217																	207	217				
6:00 - 7:00			219	16	4	1	12			252	266,5																	252	267				
6:15 - 7:15			224	25	4	1	10			264	276,5																	264	277				
6:30 - 7:30			237	30	4	4	10			285	299																	285	299				
6:45 - 7:45			231	26	3	8	8			276	289,5																	276	290				
7:00 - 8:00	1		247	36	3	10	4			300	311																1	300	311				
7:15 - 8:15	1		246	32	4	11	3			296	307																1	296	307				
7:30 - 8:30	1		243	34	3	12	2			294	304																1	294	304				
7:45 - 8:45	1		245	33	2	10	3			293	302,5																1	293	303				
8:00 - 9:00			212	27	3	11	6			259	272																	259	272				
8:15 - 9:15			223	27	2	15	9			276	293,5																	276	294				
8:30 - 9:30			202	30	2	17	9			260	278,5																	260	279				

Stadt Aßlar , Verkehrszählung vom Dienstag, 05.04.2022

Auftraggeber:		Stadt Aßlar								Knotenpunkt:		Herborner Straße B277								Datum:		Dienstag, 05.04.2022											
Projekt:		VZ "Aßlar West"								K-001										Zeitraum:		0:00 - 24:00 Uhr											
Quelle:		Herborner Straße B277 (Ost - Aßlar)								Herborner Straße B277 (Ost - Aßlar)								Herborner Straße B277 (Ost - Aßlar)															
Ziel:		Herborner Straße B277 (West - Ehringhausen)								Herborner Straße B277 (Nord)								Herborner Straße B277 (Ost - Aßlar)															
RiLSA-Nr.:		2								3								1u															
Zählzeit		R	M	Pkw	Lfw	B	L	Z	Σ Kfz	Σ PKW-E	R	M	Pkw	Lfw	B	L	Z	Σ Kfz	Σ PKW-E	R	M	Pkw	Lfw	B	L	Z	Σ Kfz	Σ PKW-E	Σ R	Σ Kfz	Σ PKW-E		
		1	2	3	4	5	6	7	8	9	10	11	12	13	14	15	16	17	18	19	20	21	22	23	24	25	26	27	28	29	30	31	32
8:45 - 9:45				191	30	2	21	7	251	269,5																			251	270			
9:00 - 10:00				197	27	1	20	6	251	267,5					1			1	1,5					1		1	1,5		253	271			
9:15 - 10:15				198	26	1	17	5	247	261					1			1	1,5					1		1	1,5		249	264			
9:30 - 10:30				227	21	1	16	6	271	285,5					1			1	1,5					1		1	1,5		273	289			
9:45 - 10:45				239	17	1	15	6	278	292					1			1	1,5					1		1	1,5		280	295			
10:00 - 11:00				268	23	2	15	4	312	324,5																			312	325			
10:15 - 11:15		1		280	21	2	15	3	322	333,5																	1	1		324	336		
10:30 - 11:30		1		287	22	3	10	4	327	337,5																	1	1		329	340		
10:45 - 11:45		2		300	29	4	10	5	350	362																1	1	1		353	366		
11:00 - 12:00		2		296	24	6	14	5	347	362																1	1	1		350	366		
11:15 - 12:15		1		319	28	6	13	6	373	388,5																1		1	1,5		374	390	
11:30 - 12:30		1		333	28	5	16	5	388	403,5																1		1	1,5		389	405	
11:45 - 12:45		1		337	25	6	16	5	390	406																				390	406		
12:00 - 13:00		1		344	28	3	11	6	393	406			1					1	1											394	407		
12:15 - 13:15		1		337	23	3	13	5	382	395			1					1	1											383	396		
12:30 - 13:30		1		336	22	4	13	5	381	394,5			1					1	1											382	396		
12:45 - 13:45				375	23	2	9	3	412	420,5			1					1	1											413	422		
13:00 - 14:00				388	23	1	12	4	428	438,5																				428	439		
13:15 - 14:15		1		434	24	2	10	5	476	487																				476	487		
13:30 - 14:30		1		455	26	1	11	5	499	510																				499	510		
13:45 - 14:45		1		449	26	2	15	9	502	519,5																				502	520		
14:00 - 15:00		1		460	28	2	12	9	512	528																				512	528		
14:15 - 15:15				451	30	2	14	8	505	521																				505	521		
14:30 - 15:30		3		447	24	2	13	8	497	512,5																				497	513		
14:45 - 15:45		3		451	28	1	9	6	498	509				1				1	1,5											499	511		
15:00 - 16:00		3		441	25	2	9	5	485	495,5				1				1	1,5											486	497		
15:15 - 16:15		4		476	23	1	5	5	514	522				1				1	1,5											515	524		
15:30 - 16:30		1		505	29	1	2	4	542	547,5				1				1	1,5											543	549		
15:45 - 16:45		1		519	28	1	1	2	552	555																				552	555		
16:00 - 17:00		1		554	25	1		1	582	583,5																				582	584		
16:15 - 17:15				504	33	1	1		539	540								1	1											540	541		
16:30 - 17:30				486	34	1	2	1	524	526,5								1	1											525	528		
16:45 - 17:45		2		479	34	1	3	1	520	523			1					1	1											521	524		
17:00 - 18:00		2		456	38	1	4	1	502	505,5			1					1	1											503	507		
17:15 - 18:15		3		470	29	1	3	3	509	514																				509	514		

Stadt Aßlar , Verkehrszählung vom Dienstag, 05.04.2022

Auftraggeber: Stadt Aßlar		Knotenpunkt: K-001		Datum: Dienstag, 05.04.2022																											
Projekt: VZ "Aßlar West"		Herborner Straße B277		Zeitraum: 0:00 - 24:00 Uhr																											
Quelle: Herborner Straße B277 (Ost - Aßlar)		Herborner Straße B277 (Ost - Aßlar)		Herborner Straße B277 (Ost - Aßlar)																											
Ziel: Herborner Straße B277 (West - Ehringhausen)		Herborner Straße B277 (Nord)		Herborner Straße B277 (Ost - Aßlar)																											
RiLSA-Nr. 2		3		1u																											
Zählzeit	R	M	Pkw	Lfw	B	L	Z	Σ Kfz	Σ PKW-E	R	M	Pkw	Lfw	B	L	Z	Σ Kfz	Σ PKW-E	R	M	Pkw	Lfw	B	L	Z	Σ Kfz	Σ PKW-E	Σ R	Σ Kfz	Σ PKW-E	
1	2	3	4	5	6	7	8	9	10	11	12	13	14	15	16	17	18	19	20	21	22	23	24	25	26	27	28	29	30	31	32
17:30 - 18:30		3	454	24	1	3	2	487	491																				487	491	
17:45 - 18:45		1	454	18	1	2	2	478	481,5																				478	482	
18:00 - 19:00		1	427	12	1	2	2	445	448,5																				445	449	
18:15 - 19:15			395	9	1	2		407	408,5																				407	409	
18:30 - 19:30			374	7	1	1		383	384																				383	384	
18:45 - 19:45			313	6	1	1		321	322												1					1	1		322	323	
19:00 - 20:00			281	7	1			289	289,5												1					1	1		290	291	
19:15 - 20:15			255	10	1			266	266,5												1					1	1		267	268	
19:30 - 20:30			219	7	1			227	227,5												1					1	1		228	229	
19:45 - 20:45			209	5	2			216	217																				216	217	
20:00 - 21:00		1	199	3	1			204	204,5																				204	205	
20:15 - 21:15		1	186	1	1			189	189,5																				189	190	
20:30 - 21:30		1	182	2	1	1		187	188																				187	188	
20:45 - 21:45		1	168	2	1	1		173	174																				173	174	
21:00 - 22:00			159	2	1	1		163	164																				163	164	
21:15 - 22:15	1		163	1	2	1		167	169			1				1	1											1	168	170	
21:30 - 22:30	1		151		2			153	154,5			1				1	1											1	154	156	
21:45 - 22:45	1		138		1			139	140			1				1	1											1	140	141	
22:00 - 23:00	1		122		1	1	1	125	127,5			1				1	1											1	126	129	
22:15 - 23:15			81	1		1	1	84	85,5																				84	86	
22:30 - 23:30			62	1		1	3	67	70,5																				67	71	
22:45 - 23:45			48	3		1	3	55	58,5																				55	59	
23:00 - 24:00			35	4			2	41	43																				41	43	

Spitzenstunden morgens / abends:

7:00 - 8:00	1		247	36	3	10	4	300	311																			1	300	311
16:00 - 17:00		1	554	25	1		1	582	583,5																				582	584

Zählung Gesamt (0:00 - 24:00 Uhr):

24 Stunden	3	15	5.490	355	35	127	70	6.092	6244,5			3	1	1	1	6	7			2	1		2		5	6	3	6.103	6258
------------	---	----	-------	-----	----	-----	----	-------	--------	--	--	---	---	---	---	---	---	--	--	---	---	--	---	--	---	---	---	-------	------

"Tagzeitraum" / "Nachtzeitraum"

6:00 - 22:00	1	12	5.148	344	33	122	65	5.724	5867			2		1	1	4	5			2	1		2		5	6	1	5.733	5878
22:00 - 6:00	2	3	342	11	2	5	5	368	377,5			1	1			2	2										2	370	380

Erläuterungen:

- R: Radfahrer (0,5 PKW-E)
- K: Motorrad (1 PKW-E)
- Pkw: Pkw (1 PKW-E)
- Lfw: Lieferwagen (1 PKW-E)
- B: Bus (1,5 PKW-E)
- L: Lkw + Lf mit Anhänger (1,5 PKW-E)
- Z: Last- / Sattelzug (2 PKW-E)
- *) gewählte Spitzenstunde

Stadt Aßlar , Verkehrszählung vom Dienstag, 05.04.2022

Auftraggeber:	Stadt Aßlar	Knotenpunkt:	Herborner Straße B277	Datum:	Dienstag, 05.04.2022																											
Projekt:	VZ "Aßlar West"	K-001		Zeitraum:	0:00 - 24:00 Uhr																											
Quelle:	Herborner Straße B277 (Nord)	Herborner Straße B277 (Nord)	Herborner Straße B277 (Nord)	Herborner Straße B277 (Nord)	Herborner Straße B277 (Nord)																											
Ziel:	Herborner Straße B277 (Ost - Aßlar)	Herborner Straße B277 (West - Ehringshausen)	Herborner Straße B277 (Nord)	Herborner Straße B277 (Nord)	Herborner Straße B277 (Nord)																											
RiLSA-Nr.	4					6					4u																					
Zählzeit	R	M	Pkw	Lfw	B	L	Z	Σ Kfz	Σ PKW-E	R	M	Pkw	Lfw	B	L	Z	Σ Kfz	Σ PKW-E	R	M	Pkw	Lfw	B	L	Z	Σ Kfz	Σ PKW-E	Σ R	Σ Kfz	Σ PKW-E		
	1	2	3	4	5	6	7	8	9	10	11	12	13	14	15	16	17	18	19	20	21	22	23	24	25	26	27	28	29	30	31	32
8:45 - 9:45																																
9:00 - 10:00															1			1	1,5												1	2
9:15 - 10:15															1			1	1,5												1	2
9:30 - 10:30															1			1	1,5												1	2
9:45 - 10:45															1			1	1,5												1	2
10:00 - 11:00																																
10:15 - 11:15																																
10:30 - 11:30																																
10:45 - 11:45																																
11:00 - 12:00																																
11:15 - 12:15																																
11:30 - 12:30																																
11:45 - 12:45																																
12:00 - 13:00																																
12:15 - 13:15																		1	1												1	1
12:30 - 13:30																		1	1												1	1
12:45 - 13:45																		1	1												1	1
13:00 - 14:00																		1	1												1	1
13:15 - 14:15																																
13:30 - 14:30																																
13:45 - 14:45																																
14:00 - 15:00																																
14:15 - 15:15																																
14:30 - 15:30																																
14:45 - 15:45																																
15:00 - 16:00																																
15:15 - 16:15																																
15:30 - 16:30																																
15:45 - 16:45																																
16:00 - 17:00																																
16:15 - 17:15				1																											1	1
16:30 - 17:30				1																											1	1
16:45 - 17:45				2																											2	2
17:00 - 18:00				2																											2	2
17:15 - 18:15				1																											1	1

Stadt ABlar , Verkehrszählung vom Dienstag, 05.04.2022

Auftraggeber:		Stadt ABlar								Knotenpunkt:		Herborner Straße B277								Datum:		Dienstag, 05.04.2022											
Projekt:		VZ "ABlar West"								K-001										Zeitraum:		0:00 - 24:00 Uhr											
Quelle:		Herborner Straße B277 (West - Ehringshausen)								Herborner Straße B277 (West - Ehringshausen)								Herborner Straße B277 (West - Ehringshausen)															
Ziel:		Herborner Straße B277 (Nord)								Herborner Straße B277 (Ost - ABlar)								Herborner Straße B277 (West - Ehringshausen)															
RiLSA-Nr.:		7								8								7u															
Zählzeit		R	M	Pkw	Lfw	B	L	Z	Σ Kfz	Σ PKW-E	R	M	Pkw	Lfw	B	L	Z	Σ Kfz	Σ PKW-E	R	M	Pkw	Lfw	B	L	Z	Σ Kfz	Σ PKW-E	Σ R	Σ Kfz	Σ PKW-E		
		1	2	3	4	5	6	7	8	9	10	11	12	13	14	15	16	17	18	19	20	21	22	23	24	25	26	27	28	29	30	31	32
8:45 - 9:45											1	297	35	3	11	6	353	366											353	366			
9:00 - 10:00											1	290	34	3	12	5	345	357,5											345	358			
9:15 - 10:15											1	287	30	2	15	6	341	355,5											341	356			
9:30 - 10:30											2	303	26	1	14	6	352	365,5											352	366			
9:45 - 10:45											2	301	21	1	14	5	344	357,5										2	344	358			
10:00 - 11:00											2	308	20	2	13	6	351	365,5										2	351	366			
10:15 - 11:15											2	293	27	2	12	6	341	355										2	341	355			
10:30 - 11:30											2	270	30	2	9	7	320	333,5										2	320	334			
10:45 - 11:45											2	250	29	2	10	8	301	315											301	315			
11:00 - 12:00											2	272	28	2	12	6	322	335											322	335			
11:15 - 12:15											2	292	24	2	11	3	334	343,5											334	344			
11:30 - 12:30												296	22	2	17	4	341	354,5											341	355			
11:45 - 12:45												323	19	2	17	5	366	380,5											366	381			
12:00 - 13:00												316	18	1	15	5	355	368											355	368			
12:15 - 13:15												335	18	2	17	5	377	391,5											377	392			
12:30 - 13:30												372	21	3	14	4	414	426,5											414	427			
12:45 - 13:45												371	24	4	13	3	415	426,5											415	427			
13:00 - 14:00												378	25	4	11	3	421	431,5											421	432			
13:15 - 14:15												347	24	3	10	4	388	398,5											388	399			
13:30 - 14:30												332	26	2	7	4	371	379,5											371	380			
13:45 - 14:45											2	338	25	1	8	3	377	384,5											377	385			
14:00 - 15:00												3	342	23	1	11	4	384	394										384	394			
14:15 - 15:15												3	359	29	1	11	3	406	415										406	415			
14:30 - 15:30												3	361	27	2	11	2	406	414,5										406	415			
14:45 - 15:45											1	373	30	2	10	3	419	428,5										1	419	429			
15:00 - 16:00											1	354	32	2	8	4	400	409,5											400	410			
15:15 - 16:15											1	414	31	2	7	6	460	471										1	460	471			
15:30 - 16:30											1	432	33	1	6	6	478	488										1	478	488			
15:45 - 16:45											2	435	27	1	6	5	475	484,5										2	475	485			
16:00 - 17:00											3	453	28	1	4	3	490	497										3	490	497			
16:15 - 17:15											4	403	21	1	2	1	429	433,5										4	429	434			
16:30 - 17:30											4	374	16	1	2	1	396	400,5										4	396	401			
16:45 - 17:45											2	359	18	1	1		380	382										2	380	382			
17:00 - 18:00											2	336	12	1			350	351,5										2	350	352			
17:15 - 18:15											1	317	11	1	1		331	332,5										1	331	333			

Stadt ABlar , Verkehrszählung vom Dienstag, 05.04.2022

Auftraggeber: Stadt ABlar		Knotenpunkt: Herborner Straße B277		Datum: Dienstag, 05.04.2022																												
Projekt: VZ "ABlar West"		K-001		Zeitraum: 0:00 - 24:00 Uhr																												
Quelle: Herborner Straße B277 (West - Ehringshausen)		Herborner Straße B277 (West - Ehringshausen)		Herborner Straße B277 (West - Ehringshausen)																												
Ziel: Herborner Straße B277 (Nord)		Herborner Straße B277 (Ost - ABlar)		Herborner Straße B277 (West - Ehringshausen)																												
RiLSA-Nr. 7		8		7u																												
Zählzeit	R	M	Pkw	Lfw	B	L	Z	Σ Kfz	Σ PKW-E	R	M	Pkw	Lfw	B	L	Z	Σ Kfz	Σ PKW-E	R	M	Pkw	Lfw	B	L	Z	Σ Kfz	Σ PKW-E	Σ R	Σ Kfz	Σ PKW-E		
1	2	3	4	5	6	7	8	9	10	11	12	13	14	15	16	17	18	19	20	21	22	23	24	25	26	27	28	29	30	31	32	
17:30 - 18:30										2		312	11	2	1		326	328,5										2	326	329		
17:45 - 18:45										2		285	9	2	2		298	301										2	298	301		
18:00 - 19:00										1		265	16	2	2	1	286	289,5										1	286	290		
18:15 - 19:15										1	1	249	13	2	1	1	267	270										1	267	270		
18:30 - 19:30											1	232	14	1	1	1	250	252										1	250	252		
18:45 - 19:45											1	201	12	1		1	216	217,5										1	216	218		
19:00 - 20:00											1	177	6	1			185	185,5										1	185	186		
19:15 - 20:15												154	9	1	1		165	166										1	165	166		
19:30 - 20:30											1	130	5	1	1		138	139										1	138	139		
19:45 - 20:45										1	1	125	5	1	1		133	134,5										1	133	135		
20:00 - 21:00										1	1	121	4	1	1		128	129,5										1	128	130		
20:15 - 21:15										1	1	114	1	1	1		118	119,5										1	118	120		
20:30 - 21:30										1		107	1	1	1		110	111,5										1	110	112		
20:45 - 21:45												105		2	2		109	111										1	109	111		
21:00 - 22:00												106		2	3		111	113,5										1	111	114		
21:15 - 22:15												105		1	2		108	109,5										1	108	110		
21:30 - 22:30												113		2	2		117	119										1	117	119		
21:45 - 22:45												100		1	1		102	103										1	102	103		
22:00 - 23:00												88		1			89	89,5										1	89	90		
22:15 - 23:15												74		1			75	75,5										1	75	76		
22:30 - 23:30												54	2				56	56										1	56	56		
22:45 - 23:45												43	2	1			46	46,5										1	46	47		
23:00 - 24:00												36	2	1	1		40	41,5										1	40	42		
Spitzenstunden morgens / abends:																																
7:00 - 8:00										2	2	496	28	5	12	10	553	572,5					1					1	1	2	554	574
16:00 - 17:00										3	1	453	28	1	4	3	490	497												3	490	497
Zählung Gesamt (0:00 - 24:00 Uhr):																																
24 Stunden										14	16	5.321	345	34	124	59	5.899	6044					1					1	1	14	5.900	6045
"Tagzeitraum" / "Nachtzeitraum"																																
6:00 - 22:00										13	16	4.894	336	32	121	57	5.456	5596					1					1	1	13	5.457	5597
22:00 - 6:00										1		427	9	2	3	2	443	448												1	443	448

Erläuterungen:

- R: Radfahrer (0,5 PKW-E)
- K: Motorrad (1 PKW-E)
- Pkw: Pkw (1 PKW-E)
- Lfw: Lieferwagen (1 PKW-E)
- B: Bus (1,5 PKW-E)
- L: Lkw + Lf mit Anhänger (1,5 PKW-E)
- Z: Last- / Sattelzug (2 PKW-E)
- *) gewählte Spitzenstunde

Stadt Aßlar , Verkehrszählung vom Dienstag, 05.04.2022

- Einmündung Herborner Straße B277 (K-001) -

Auftraggeber:	Stadt Aßlar														
Projekt:	VZ "Aßlar West"														
Knotenpunkt:	Herborner Straße B277														
Datum:	Dienstag, 05.04.2022														
RILSA-Nr.	2 - 8														
1	2	3	4	5	6	7	8	9	10	11	12	13	14	15	16
		R	M	Pkw	Lfw	B	L	Z		Σ R	Σ Kfz	Σ PKW-E		Σ SV	SV-Anteil
0:00 - 1:00				36			2				38	39		2	5,3%
0:15 - 1:15				24			2	1			27	29		3	11,1%
0:30 - 1:30				20	1		2	1			24	26		3	12,5%
0:45 - 1:45				21	2		1	1			25	27		2	8,0%
1:00 - 2:00				17	4			1			22	23		1	4,5%
1:15 - 2:15				14	4						18	18			
1:30 - 2:30				15	4						19	19			
1:45 - 2:45				12	3						15	15			
2:00 - 3:00				11	1						12	12			
2:15 - 3:15				11	1		1				13	14		1	7,7%
2:30 - 3:30				10	1		1				12	13		1	8,3%
2:45 - 3:45				8	2		1				11	12		1	9,1%
3:00 - 4:00				12	2		1				15	16		1	6,7%
3:15 - 4:15				21	3						24	24			
3:30 - 4:30				26	2		1				29	30		1	3,4%
3:45 - 4:45				51	1		1	1			54	56		2	3,7%
4:00 - 5:00				58	2	1	1	2			64	67		4	6,3%
4:15 - 5:15			2	86	2	1	1	2			94	97		4	4,3%
4:30 - 5:30			3	157	4	1		2			167	170		3	1,8%
4:45 - 5:45	1		3	264	6	1	2	1		1	277	280		4	1,4%
5:00 - 6:00	2		3	355	7		3			2	368	371		3	0,8%
5:15 - 6:15	2		1	415	12	2	4	3		2	437	444		9	2,1%
5:30 - 6:30	2		1	469	21	3	4	6		2	504	515		13	2,6%
5:45 - 6:45	2		1	500	38	5	3	10		2	557	572		18	3,2%
6:00 - 7:00	1		2	559	51	6	3	15		1	636	656		24	3,8%
6:15 - 7:15	2		2	607	62	5	7	18		2	701	726		30	4,3%
6:30 - 7:30	2		3	673	66	7	11	17		2	777	804		35	4,5%
6:45 - 7:45	2		3	700	65	6	17	17		2	808	838		40	5,0%
7:00 - 8:00	3		2	743	65	8	22	14		3	854	885		44	5,2%
7:15 - 8:15	2		2	741	66	8	21	9		2	847	872		38	4,5%
7:30 - 8:30	2			693	67	6	26	10		2	802	829		42	5,2%
7:45 - 8:45	1			634	55	6	25	10		1	730	756		41	5,6%
8:00 - 9:00				552	54	5	26	13			650	679		44	6,8%
8:15 - 9:15			1	537	51	6	29	17			641	676		52	8,1%
8:30 - 9:30			1	493	53	6	31	14			598	631		51	8,5%

Stadt Aßlar , Verkehrszählung vom Dienstag, 05.04.2022

- Einmündung Herborner Straße B277 (K-001) -

Auftraggeber:	Stadt Aßlar
Projekt:	VZ "Aßlar West"
Knotenpunkt:	Herborner Straße B277
Datum:	Dienstag, 05.04.2022

RILSA-Nr.	2 - 8											
	R	M	Pkw	Lfw	B	L	Z	Σ R	Σ Kfz	Σ PKW-E	Σ SV	SV-Anteil
8:45 - 9:45		1	488	65	5	32	13		604	636	50	8,3%
9:00 - 10:00		1	487	61	4	35	11		599	630	50	8,3%
9:15 - 10:15		1	485	56	3	35	11		591	621	49	8,3%
9:30 - 10:30		2	530	47	2	33	12		626	656	47	7,5%
9:45 - 10:45	2	2	540	38	2	32	11	2	625	654	45	7,2%
10:00 - 11:00	2	2	576	43	4	28	10	2	663	690	42	6,3%
10:15 - 11:15	2	2	574	49	4	27	9	2	665	691	40	6,0%
10:30 - 11:30	2	3	558	53	5	19	11	2	649	673	35	5,4%
10:45 - 11:45		4	551	59	6	21	13		654	681	40	6,1%
11:00 - 12:00		4	569	53	8	27	11		672	701	46	6,8%
11:15 - 12:15		3	611	52	8	25	9		708	734	42	5,9%
11:30 - 12:30		1	629	50	7	34	9		730	760	50	6,8%
11:45 - 12:45		1	660	44	8	33	10		756	787	51	6,7%
12:00 - 13:00		1	661	46	4	26	11		749	775	41	5,5%
12:15 - 13:15		1	674	41	5	30	10		761	789	45	5,9%
12:30 - 13:30		1	710	43	7	27	9		797	823	43	5,4%
12:45 - 13:45			748	47	6	22	6		829	849	34	4,1%
13:00 - 14:00			767	48	5	23	7		850	871	35	4,1%
13:15 - 14:15		1	781	48	5	20	9		864	886	34	3,9%
13:30 - 14:30		1	787	52	3	18	9		870	890	30	3,4%
13:45 - 14:45		3	787	51	3	23	12		879	904	38	4,3%
14:00 - 15:00		4	802	51	3	23	13		896	922	39	4,4%
14:15 - 15:15		3	810	59	3	25	11		911	936	39	4,3%
14:30 - 15:30		6	808	51	4	24	10		903	927	38	4,2%
14:45 - 15:45	1	4	824	58	4	19	9	1	918	939	32	3,5%
15:00 - 16:00	1	3	795	57	5	17	9	1	886	907	31	3,5%
15:15 - 16:15	1	4	890	54	4	12	11	1	975	995	27	2,8%
15:30 - 16:30	1	1	937	62	3	8	10	1	1.021	1037	21	2,1%
15:45 - 16:45	2	2	954	55	2	7	7	2	1.027	1040	16	1,6%
16:00 - 17:00	3	2	1.007	53	2	4	4	3	1.072	1081	10	0,9%
16:15 - 17:15	4	1	909	54	2	3	1	4	970	976	6	0,6%
16:30 - 17:30	4	2	862	50	2	4	2	4	922	929	8	0,9%
16:45 - 17:45	2	3	841	52	2	4	1	2	903	908	7	0,8%
17:00 - 18:00	2	3	795	50	2	4	1	2	855	860	7	0,8%
17:15 - 18:15	1	4	788	40	2	4	3	1	841	848	9	1,1%

Stadt ABlar , Verkehrszählung vom Dienstag, 05.04.2022

- Einmündung Herborner Straße B277 (K-001) -

Auftraggeber:	Stadt ABlar
Projekt:	VZ "ABlar West"
Knotenpunkt:	Herborner Straße B277
Datum:	Dienstag, 05.04.2022

1	2	2 - 8							10				#		
		R	M	Pkw	Lfw	B	L	Z		Σ R	Σ Kfz	Σ PKW-E		Σ SV	SV-Anteil
17:30 - 18:30		2	3	767	35	3	4	2		2	814	821	9	1,1%	
17:45 - 18:45		2	1	739	27	3	4	2		2	776	783	9	1,2%	
18:00 - 19:00		1	1	692	28	3	4	3		1	731	738	10	1,4%	
18:15 - 19:15		1	1	644	22	3	3	1		1	674	679	7	1,0%	
18:30 - 19:30			1	606	21	2	2	1			633	636	5	0,8%	
18:45 - 19:45			1	515	18	2	1	1			538	541	4	0,7%	
19:00 - 20:00			1	459	13	2					475	476	2	0,4%	
19:15 - 20:15				410	19	2	1				432	434	3	0,7%	
19:30 - 20:30			1	350	12	2	1				366	368	3	0,8%	
19:45 - 20:45		1	1	334	10	3	1			1	349	352	4	1,1%	
20:00 - 21:00		1	2	320	7	2	1			1	332	334	3	0,9%	
20:15 - 21:15		1	2	300	2	2	1			1	307	309	3	1,0%	
20:30 - 21:30		1	1	289	3	2	2			1	297	300	4	1,3%	
20:45 - 21:45			1	273	2	3	3				282	285	6	2,1%	
21:00 - 22:00				265	2	3	4				274	278	7	2,6%	
21:15 - 22:15		1		269	1	3	3			1	276	280	6	2,2%	
21:30 - 22:30		1		265		4	2			1	271	275	6	2,2%	
21:45 - 22:45		1		239		2	1			1	242	244	3	1,2%	
22:00 - 23:00		1		211		2	1	1		1	215	218	4	1,9%	
22:15 - 23:15				155	1	1	1	1			159	161	3	1,9%	
22:30 - 23:30				116	3		1	3			123	127	4	3,3%	
22:45 - 23:45				91	5	1	1	3			101	105	5	5,0%	
23:00 - 24:00				71	6	1		3			81	85	4	4,9%	

Spitzenstunden morgens / abends:

7:00 - 8:00	3	2	743	65	8	22	14	3	854	885	44	5,2%
16:00 - 17:00	3	2	1.007	53	2	4	4	3	1.072	1081	10	0,9%

Zählung Gesamt (0:00 - 24:00 Uhr):

24 Stunden	17	31	10.820	704	70	255	129	17	12.009	12309	454	3,8%
------------	----	----	--------	-----	----	-----	-----	----	--------	-------	-----	------

"Tagzeitraum" / "Nachtzeitraum"

6:00 - 22:00	14	28	10.049	682	66	247	122	14	11.194	11480	435	3,9%
22:00 - 6:00	3	3	771	22	4	8	7	3	815	830	19	2,3%

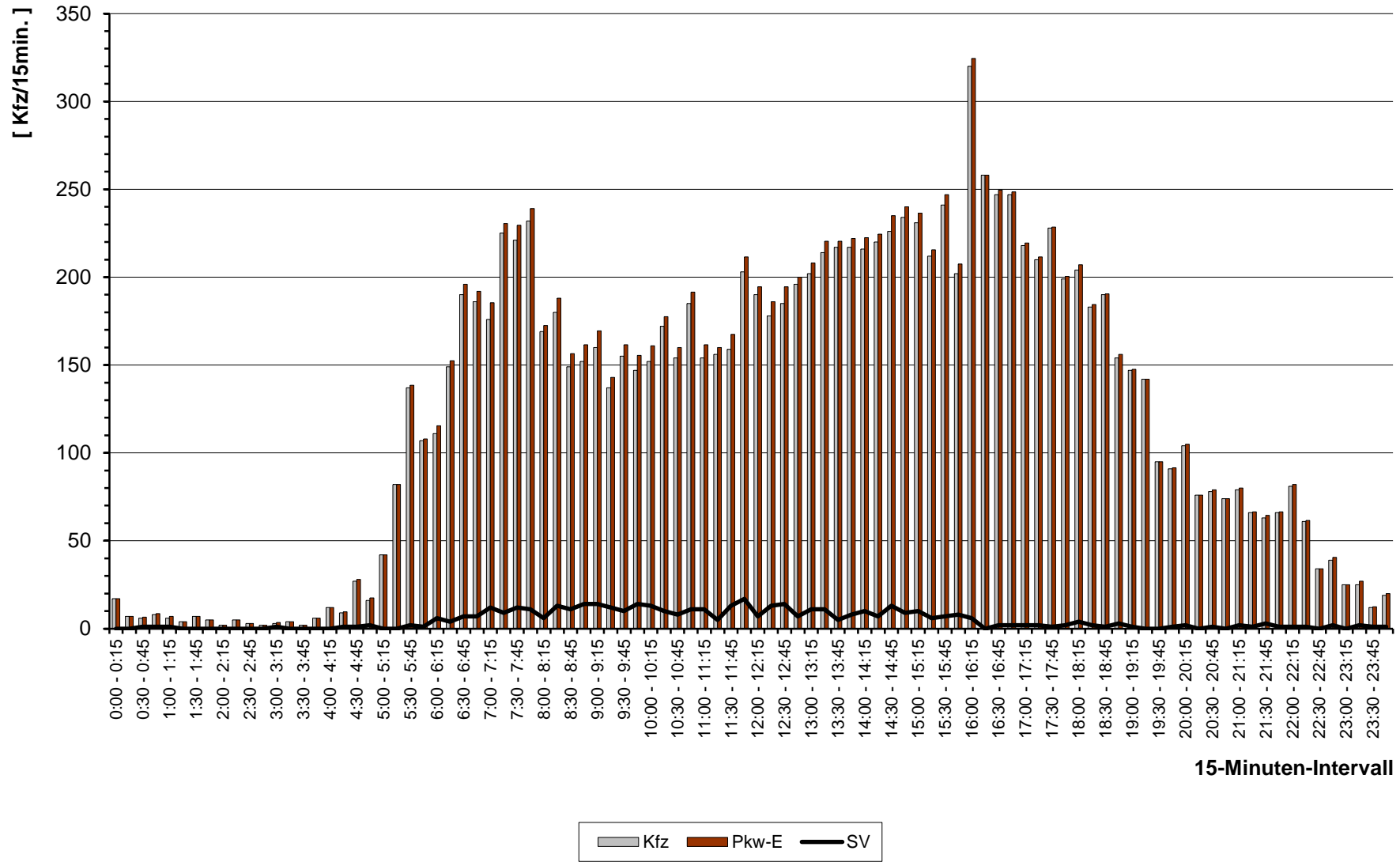
Erläuterungen:

- R: Radfahrer (0,5 PKW-E)
- K: Motorrad (1 PKW-E)
- Pkw: Pkw (1 PKW-E)
- Lfw: Lieferwagen (1 PKW-E)
- B: Bus (1,5 PKW-E)
- L: Lkw + Lf mit Anhänger (1,5 PKW-E)
- Z: Last- / Sattelzug (2 PKW-E)
- *) gewählte Spitzenstunde

Stadt Aßlar, VZ "Aßlar West"

Verkehrszählung vom Dienstag, 05.04.2022

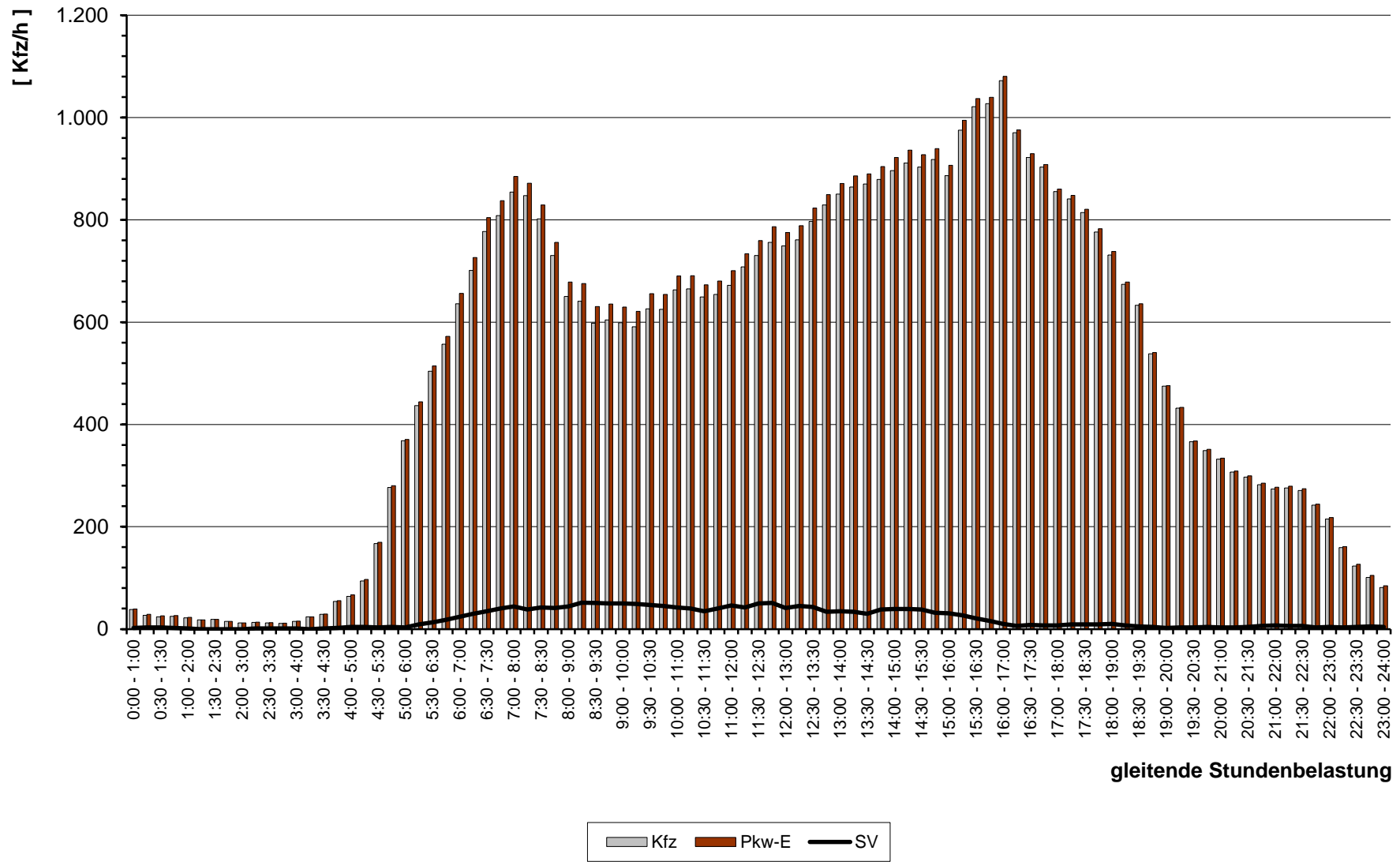
- Knotenpunkt Herborner Straße B277 -



Stadt Aßlar, VZ "Aßlar West"

Verkehrszählung vom Dienstag, 05.04.2022

- Knotenpunkt Herborner Straße B277 -

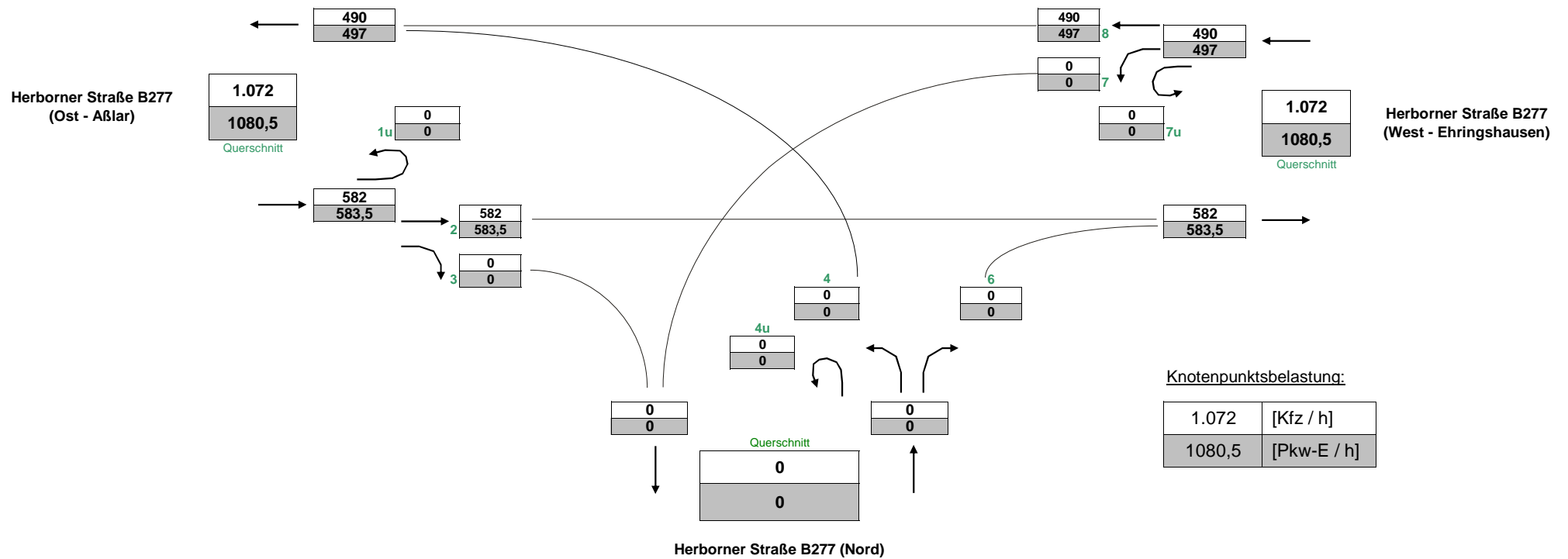


gleitende Stundenbelastung

Stadt Aßlar , Verkehrszählung vom Dienstag, 05.04.2022 (Normalwerktag)

- Knotenpunkt Herborner Straße B277 (K-001) -

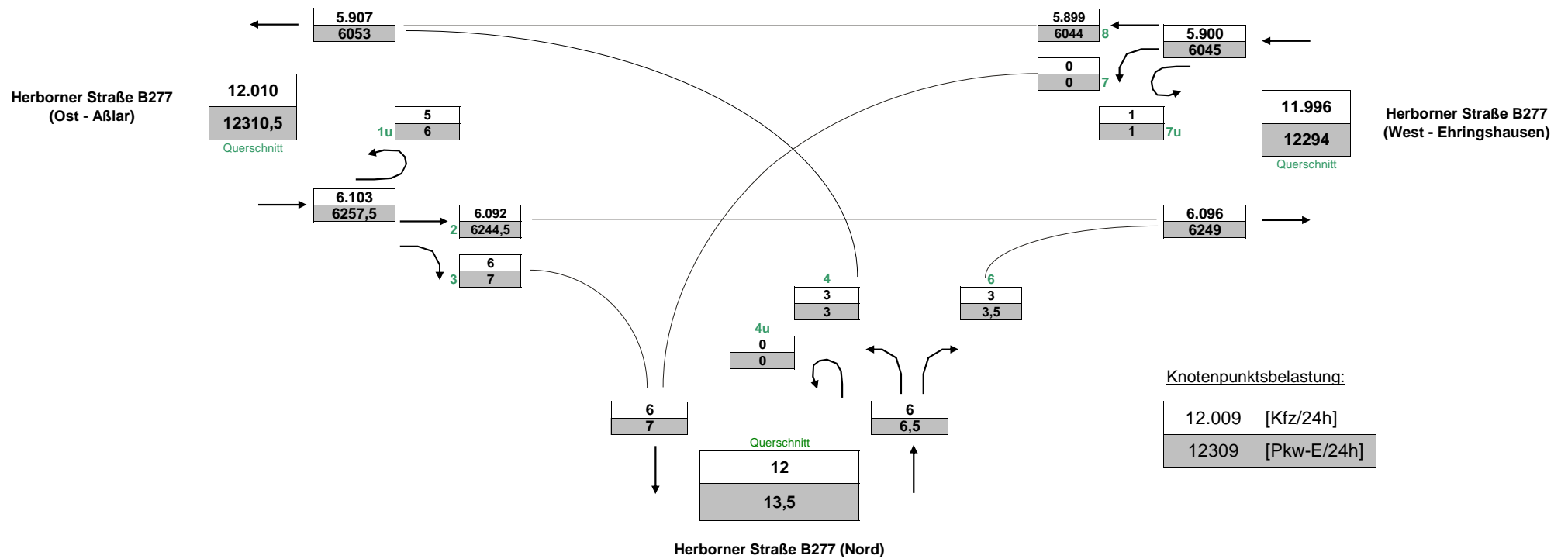
(Spitzenstunde abends, 16:00 - 17:00 Uhr)



Stadt Aßlar , Verkehrszählung vom Dienstag, 05.04.2022 (Normalwerktag)

- Knotenpunkt Herborner Straße B277 (K-001) -

(Gesamtbelastung, 0:00 - 24:00 Uhr)



Stadt ABlar , Verkehrszählung vom Dienstag, 05.04.2022

- Einmündung Herborner Straße B277 (K-001) -

Auftraggeber:	Stadt ABlar
Projekt:	VZ "ABlar West"
Querschnitt:	Herborner Straße B277 (Ost - ABlar)
Datum:	Dienstag, 05.04.2022

RiLSA-Nr.	2,3,1u						Σ R Σ Kfz Σ PKW-E			4,8,1u						Σ R Σ Kfz Σ PKW-E			2,3,1u, 4,8,1u			Σ SV SV-Anteil	
	R	K	Pkw	Lfw	Bus	L	Z	Σ R	Σ Kfz	Σ PKW-E	R	M	Pkw	Lfw	B	L	Z	Σ R	Σ Kfz	Σ PKW-E	Σ SV	SV-Anteil	
0:00 - 1:00			23				1						24			25						2	5,3%
0:15 - 1:15			12				1						13			14						3	11,1%
0:30 - 1:30			12				1						13			14						3	12,5%
0:45 - 1:45			11	1			1						13			14						2	8,0%
1:00 - 2:00			7	2									9			9						1	4,8%
1:15 - 2:15			6	2									8			8							
1:30 - 2:30			8	2									10			10							
1:45 - 2:45			8	1									9			9							
2:00 - 3:00			8										8			8							
2:15 - 3:15			7				1						8			9							
2:30 - 3:30			4	1			1						6			7						1	7,7%
2:45 - 3:45			2	2			1						5			6						1	8,3%
3:00 - 4:00			3	2			1						6			7							
3:15 - 4:15			7	3									10			10							
3:30 - 4:30			11	2			1						14			15						1	6,7%
3:45 - 4:45			20	1			1	1					23			25						2	3,4%
4:00 - 5:00			21	2	1	1	1	2					27			30						4	3,7%
4:15 - 5:15		2	34	1	1	1	1	2					41			44						4	6,3%
4:30 - 5:30		3	60	3	1			2					69			72						4	4,3%
4:45 - 5:45	1	3	95	3	1	1	1	1				1	104			107						3	1,8%
5:00 - 6:00	1	3	123	2			1					1	129			130						4	1,4%
5:15 - 6:15	1	1	142	4			2	3				1	152			157						3	0,8%
5:30 - 6:30	1		164	4	1	2	4					1	175			181						9	2,1%
5:45 - 6:45			181	14	3	1	8						207			217						13	2,6%
6:00 - 7:00			219	16	4	1	12						252			267						18	3,2%
6:16 - 7:16			224	25	4	1	10						264			277						24	3,8%
6:30 - 7:30			237	30	4	4	10						285			299						30	4,3%
6:45 - 7:45			231	26	3	8	8						276			290						35	4,5%
7:00 - 8:00	1		247	36	3	10	4					1	300			311						40	5,0%
7:15 - 8:15	1		246	32	4	11	3					1	296			307						44	5,2%
7:30 - 8:30	1		243	34	3	12	2					1	294			304						38	4,5%
7:45 - 8:45	1		245	33	2	10	3					1	293			303						42	5,2%
8:00 - 9:00			212	27	3	11	6						259			272						41	5,6%
8:15 - 9:15			223	27	2	15	9						276			294						44	6,8%
8:30 - 9:30			202	30	2	17	9						260			279						52	8,1%
																						51	8,5%

Stadt ABlar , Verkehrszählung vom Dienstag, 05.04.2022

- Einmündung Herborner Straße B277 (K-001) -

Auftraggeber:	Stadt ABlar
Projekt:	VZ "ABlar West"
Querschnitt:	Herborner Straße B277 (Ost - ABlar)
Datum:	Dienstag, 05.04.2022

RILSA-Nr.	2,3,1u						Σ R Σ Kfz Σ PKW-E			4,8,1u						Σ R Σ Kfz Σ PKW-E			2,3,1u, 4,8,1u			Σ SV SV-Anteil					
	R	K	Pkw	Lfw	Bus	L	Z	Σ R	Σ Kfz	Σ PKW-E	R	M	Pkw	Lfw	B	L	Z	Σ R	Σ Kfz	Σ PKW-E	Σ R	Σ Kfz	Σ PKW-E	Σ SV	SV-Anteil		
8:45 - 9:45			191	30	2	21	7			251			270						353			366			50	8,3%	
9:00 - 10:00			197	27	1	22	6			253			271						346			359			50	8,3%	
9:15 - 10:15			198	26	1	19	5			249			264						342			357			49	8,3%	
9:30 - 10:30			227	21	1	18	6			273			289						353			367			47	7,5%	
9:45 - 10:45			239	17	1	17	6			280			295						2	345		359			45	7,2%	
10:00 - 11:00			268	23	2	15	4			312			325						2	351		366			42	6,3%	
10:15 - 11:15		1	281	22	2	15	3			324			336						2	343		357			40	6,0%	
10:30 - 11:30		1	288	23	3	10	4			329			340						2	322		336			35	5,4%	
10:45 - 11:45		2	301	30	4	11	5			353			366							304		319			41	6,2%	
11:00 - 12:00		2	297	25	6	15	5			350			366							325		339			47	7,0%	
11:15 - 12:15		1	319	28	6	14	6			374			390							335		345			43	6,1%	
11:30 - 12:30		1	333	28	5	17	5			389			405								342		356			51	7,0%
11:45 - 12:45		1	337	25	6	16	5			390			406								366		381			51	6,7%
12:00 - 13:00		1	345	28	3	11	6			394			407								355		368			41	5,5%
12:15 - 13:15		1	338	23	3	13	5			383			396								377		392			45	5,9%
12:30 - 13:30		1	337	22	4	13	5			382			396								414		427			43	5,4%
12:45 - 13:45			376	23	2	9	3			413			422								415		427			34	4,1%
13:00 - 14:00			388	23	1	12	4			428			439								421		432			35	4,1%
13:15 - 14:15		1	434	24	2	10	5			476			487								388		399			34	3,9%
13:30 - 14:30		1	455	26	1	11	5			499			510								371		380			30	3,4%
13:45 - 14:45		1	449	26	2	15	9			502			520								377		385			38	4,3%
14:00 - 15:00		1	460	28	2	12	9			512			528								384		394			39	4,4%
14:15 - 15:15			451	30	2	14	8			505			521								406		415			39	4,3%
14:30 - 15:30		3	447	24	2	13	8			497			513								406		415			38	4,2%
14:45 - 15:45		3	451	28	2	9	6			499			511								1	419	429			32	3,5%
15:00 - 16:00		3	441	25	3	9	5			486			497								1	400	410			31	3,5%
15:15 - 16:15		4	476	23	2	5	5			515			524								1	460	471			27	2,8%
15:30 - 16:30		1	505	29	2	2	4			543			549								1	478	488			21	2,1%
15:45 - 16:45		1	519	28	1	1	2			552			555								2	475	485			16	1,6%
16:00 - 17:00		1	554	25	1		1			582			584								3	490	497			10	0,9%
16:15 - 17:15			505	33	1	1				540			541								4	430	435			6	0,6%
16:30 - 17:30			487	34	1	2	1			525			528								4	397	402			8	0,9%
16:45 - 17:45		2	480	34	1	3	1			521			524								2	382	384			7	0,8%
17:00 - 18:00		2	457	38	1	4	1			503			507								2	352	354			7	0,8%
17:15 - 18:15		3	470	29	1	3	3			509			514								1	332	334			9	1,1%

Stadt ABlar , Verkehrszählung vom Dienstag, 05.04.2022

- Einmündung Herborner Straße B277 (K-001) -

Auftraggeber:	Stadt ABlar
Projekt:	VZ "ABlar West"
Querschnitt:	Herborner Straße B277 (Ost - ABlar)
Datum:	Dienstag, 05.04.2022

RILSA-Nr.	2,3,1u						Σ R Σ Kfz Σ PKW-E			4,8,1u						Σ R Σ Kfz Σ PKW-E			2,3,1u, 4,8,1u			Σ SV SV-Anteil			
	R	K	Pkw	Lfw	Bus	L	Z	Σ R	Σ Kfz	Σ PKW-E	R	M	Pkw	Lfw	B	L	Z	Σ R	Σ Kfz	Σ PKW-E	Σ R	Σ Kfz	Σ PKW-E	Σ SV	SV-Anteil
17:30 - 18:30		3	454	24	1	3	2		487	491	2		313	11	2	1		2	327	330	2	814	821	9	1,1%
17:45 - 18:45		1	454	18	1	2	2		478	482	2		285	9	2	2		2	298	301	2	776	783	9	1,2%
18:00 - 19:00		1	427	12	1	2	2		445	449	1		265	16	2	2	1	1	286	290	1	731	738	10	1,4%
18:15 - 19:15			395	9	1	2			407	409	1	1	249	13	2	1	1	1	267	270	1	674	679	7	1,0%
18:30 - 19:30			374	7	1	1			383	384		1	232	14	1	1	1		250	252		633	636	5	0,8%
18:45 - 19:45			314	6	1	1			322	323		1	202	12	1		1		217	219		539	542	4	0,7%
19:00 - 20:00			282	7	1				290	291		1	178	6	1				186	187		476	477	2	0,4%
19:15 - 20:15			256	10	1				267	268			155	9	1	1			166	167		433	435	3	0,7%
19:30 - 20:30			220	7	1				228	229		1	131	5	1	1			139	140		367	369	3	0,8%
19:45 - 20:45			209	5	2				216	217	1	1	125	5	1	1		1	133	135	1	349	352	4	1,1%
20:00 - 21:00		1	199	3	1				204	205	1	1	121	4	1	1		1	128	130	1	332	334	3	0,9%
20:15 - 21:15		1	186	1	1				189	190	1	1	114	1	1	1		1	118	120	1	307	309	3	1,0%
20:30 - 21:30		1	182	2	1	1			187	188	1		107	1	1	1		1	110	112	1	297	300	4	1,3%
20:45 - 21:45		1	168	2	1	1			173	174			105		2	2			109	111		282	285	6	2,1%
21:00 - 22:00			159	2	1	1			163	164			106		2	3			111	114		274	278	7	2,6%
21:15 - 22:15		1	164	1	2	1		1	168	170			105		1	2			108	110	1	276	280	6	2,2%
21:30 - 22:30		1	152		2			1	154	156			113		2	2			117	119	1	271	275	6	2,2%
21:45 - 22:45		1	139		1			1	140	141			100		1	1			102	103	1	242	244	3	1,2%
22:00 - 23:00		1	123		1	1	1	1	126	129			88		1				89	90	1	215	218	4	1,9%
22:15 - 23:15			81	1		1	1		84	86			74		1				75	76		159	161	3	1,9%
22:30 - 23:30			62	1		1	3		67	71			54	2					56	56		123	127	4	3,3%
22:45 - 23:45			48	3		1	3		55	59			43	2	1				46	47		101	105	5	5,0%
23:00 - 24:00			35	4			2		41	43			36	2	1		1		40	42		81	85	4	4,9%

Spitzenstunden morgens / abends:

7:00 - 8:00	1		247	36	3	10	4	1	300	311	2	2	496	28	5	12	10	2	553	573	3	853	884	44	5,2%
16:00 - 17:00		1	554	25	1		1		582	584	3	1	453	28	1	4	3	3	490	497	3	1.072	1.081	10	0,9%

Zählung Gesamt (0:00 - 24:00 Uhr):

24 Stunden	3	15	5.495	357	36	130	70	3	6.103	6.258	14	16	5.326	346	34	126	59	14	5.907	6.053	17	12.010	12.311	455	3,8%
------------	---	----	-------	-----	----	-----	----	----------	--------------	--------------	----	----	-------	-----	----	-----	----	-----------	--------------	--------------	-----------	---------------	---------------	-----	------

"Tagzeitraum" / "Nachtzeitraum"

6:00 - 22:00	1	12	5.152	345	34	125	65	1	5.733	5.878	13	16	4.898	337	32	123	57	13	5.463	5.604	14	11.196	11.482	436	3,9%
22:00 - 6:00	2	3	343	12	2	5	5	2	370	380	1		428	9	2	3	2	1	444	449	3	814	829	19	2,3%

Erläuterungen:

R: Radfahrer (0,5 PKW-E)
 K: Motorrad (1 PKW-E)
 Pkw: Pkw (1 PKW-E)
 Lfw: Lieferwagen (1 PKW-E)
 B: Bus (1,5 PKW-E)
 L: Lkw + Lf mit Anhänger (1,5 PKW-E)
 Z: Last- / Sattelzug (2 PKW-E)
 *) gewählte Spitzenstunde

Stadt Aßlar , Verkehrszählung vom Dienstag, 05.04.2022

- Einmündung Herborner Straße B277 (K-001) -

Auftraggeber:	Stadt Aßlar												
Projekt:	VZ "Aßlar West"												
Querschnitt:	Herborner Straße B277 (Ost - Aßlar)												
Datum:	Dienstag, 05.04.2022												
RILSA-Nr.	2,3,1u, 4,8,1u												
	R	M	Pkw	Lfw	B	L	Z	Σ R	Σ Kfz	Σ PKW-E	Σ SV	SV-Anteil	
0:00 - 1:00			36				2		38	39	2	5,3%	
0:15 - 1:15			24				2	1	27	29	3	11,1%	
0:30 - 1:30			20	1			2	1	24	26	3	12,5%	
0:45 - 1:45			21	2			1	1	25	27	2	8,0%	
1:00 - 2:00			17	3				1	21	22	1	4,8%	
1:15 - 2:15			14	3					17	17			
1:30 - 2:30			15	3					18	18			
1:45 - 2:45			12	2					14	14			
2:00 - 3:00			11	1					12	12			
2:15 - 3:15			11	1			1		13	14	1	7,7%	
2:30 - 3:30			10	1			1		12	13	1	8,3%	
2:45 - 3:45			8	2			1		11	12	1	9,1%	
3:00 - 4:00			12	2			1		15	16	1	6,7%	
3:15 - 4:15			21	3					24	24			
3:30 - 4:30			26	2			1		29	30	1	3,4%	
3:45 - 4:45			51	1			1	1	54	56	2	3,7%	
4:00 - 5:00			58	2	1		1	1	64	67	4	6,3%	
4:15 - 5:15		2	86	2	1		1	2	94	97	4	4,3%	
4:30 - 5:30		3	157	4	1				167	170	3	1,8%	
4:45 - 5:45	1	3	264	6	1		2	1	1	277	280	4	1,4%
5:00 - 6:00	2	3	355	7			3		2	368	371	3	0,8%
5:15 - 6:15	2	1	415	12	2		4	3	2	437	444	9	2,1%
5:30 - 6:30	2	1	469	21	3		4	6	2	504	515	13	2,6%
5:45 - 6:45	2	1	500	38	5		3	10	2	557	572	18	3,2%
6:00 - 7:00	1	2	559	51	6		3	15	1	636	656	24	3,8%
6:15 - 7:15	2	2	607	61	5		7	18	2	700	725	30	4,3%
6:30 - 7:30	2	3	673	65	7		11	17	2	776	803	35	4,5%
6:45 - 7:45	2	3	700	64	6		17	17	2	807	837	40	5,0%
7:00 - 8:00	3	2	743	64	8		22	14	3	853	884	44	5,2%
7:15 - 8:15	2	2	741	66	8		21	9	2	847	872	38	4,5%
7:30 - 8:30	2		693	67	6		26	10	2	802	829	42	5,2%
7:45 - 8:45	1		634	55	6		25	10	1	730	756	41	5,6%
8:00 - 9:00			552	54	5		26	13		650	679	44	6,8%
8:15 - 9:15		1	537	51	6		29	17		641	676	52	8,1%
8:30 - 9:30		1	493	53	6		31	14		598	631	51	8,5%

Stadt Aßlar , Verkehrszählung vom Dienstag, 05.04.2022

- Einmündung Herborner Straße B277 (K-001) -

Auftraggeber:	Stadt Aßlar											
Projekt:	VZ "Aßlar West"											
Querschnitt:	Herborner Straße B277 (Ost - Aßlar)											
Datum:	Dienstag, 05.04.2022											
RILSA-Nr.	2,3,1u, 4,8,1u											
	R	M	Pkw	Lfw	B	L	Z	Σ R	Σ Kfz	Σ PKW-E	Σ SV	SV-Anteil
8:45 - 9:45		1	488	65	5	32	13		604	636	50	8,3%
9:00 - 10:00		1	487	61	4	35	11		599	630	50	8,3%
9:15 - 10:15		1	485	56	3	35	11		591	621	49	8,3%
9:30 - 10:30		2	530	47	2	33	12		626	656	47	7,5%
9:45 - 10:45	2	2	540	38	2	32	11	2	625	654	45	7,2%
10:00 - 11:00	2	2	576	43	4	28	10	2	663	690	42	6,3%
10:15 - 11:15	2	2	575	50	4	27	9	2	667	693	40	6,0%
10:30 - 11:30	2	3	559	54	5	19	11	2	651	675	35	5,4%
10:45 - 11:45		4	552	60	6	22	13		657	684	41	6,2%
11:00 - 12:00		4	570	54	8	28	11		675	704	47	7,0%
11:15 - 12:15		3	611	52	8	26	9		709	735	43	6,1%
11:30 - 12:30		1	629	50	7	35	9		731	761	51	7,0%
11:45 - 12:45		1	660	44	8	33	10		756	787	51	6,7%
12:00 - 13:00		1	661	46	4	26	11		749	775	41	5,5%
12:15 - 13:15		1	673	41	5	30	10		760	788	45	5,9%
12:30 - 13:30		1	709	43	7	27	9		796	822	43	5,4%
12:45 - 13:45			747	47	6	22	6		828	848	34	4,1%
13:00 - 14:00			766	48	5	23	7		849	870	35	4,1%
13:15 - 14:15		1	781	48	5	20	9		864	886	34	3,9%
13:30 - 14:30		1	787	52	3	18	9		870	890	30	3,4%
13:45 - 14:45		3	787	51	3	23	12		879	904	38	4,3%
14:00 - 15:00		4	802	51	3	23	13		896	922	39	4,4%
14:15 - 15:15		3	810	59	3	25	11		911	936	39	4,3%
14:30 - 15:30		6	808	51	4	24	10		903	927	38	4,2%
14:45 - 15:45	1	4	824	58	4	19	9	1	918	939	32	3,5%
15:00 - 16:00	1	3	795	57	5	17	9	1	886	907	31	3,5%
15:15 - 16:15	1	4	890	54	4	12	11	1	975	995	27	2,8%
15:30 - 16:30	1	1	937	62	3	8	10	1	1.021	1037	21	2,1%
15:45 - 16:45	2	2	954	55	2	7	7	2	1.027	1040	16	1,6%
16:00 - 17:00	3	2	1.007	53	2	4	4	3	1.072	1081	10	0,9%
16:15 - 17:15	4	1	909	54	2	3	1	4	970	976	6	0,6%
16:30 - 17:30	4	2	862	50	2	4	2	4	922	929	8	0,9%
16:45 - 17:45	2	3	841	52	2	4	1	2	903	908	7	0,8%
17:00 - 18:00	2	3	795	50	2	4	1	2	855	860	7	0,8%
17:15 - 18:15	1	4	788	40	2	4	3	1	841	848	9	1,1%

Stadt Aßlar , Verkehrszählung vom Dienstag, 05.04.2022

- Einmündung Herborner Straße B277 (K-001) -

Auftraggeber:	Stadt Aßlar
Projekt:	VZ "Aßlar West"
Querschnitt:	Herborner Straße B277 (Ost - Aßlar)
Datum:	Dienstag, 05.04.2022

RILSA-Nr.	2,3,1u, 4,8,1u											
	R	M	Pkw	Lfw	B	L	Z	Σ R	Σ Kfz	Σ PKW-E	Σ SV	SV-Anteil
17:30 - 18:30	2	3	767	35	3	4	2	2	814	821	9	1,1%
17:45 - 18:45	2	1	739	27	3	4	2	2	776	783	9	1,2%
18:00 - 19:00	1	1	692	28	3	4	3	1	731	738	10	1,4%
18:15 - 19:15	1	1	644	22	3	3	1		674	679	7	1,0%
18:30 - 19:30		1	606	21	2	2	1		633	636	5	0,8%
18:45 - 19:45		1	516	18	2	1	1		539	542	4	0,7%
19:00 - 20:00		1	460	13	2				476	477	2	0,4%
19:15 - 20:15			411	19	2	1			433	435	3	0,7%
19:30 - 20:30		1	351	12	2	1			367	369	3	0,8%
19:45 - 20:45	1	1	334	10	3	1		1	349	352	4	1,1%
20:00 - 21:00	1	2	320	7	2	1		1	332	334	3	0,9%
20:15 - 21:15	1	2	300	2	2	1		1	307	309	3	1,0%
20:30 - 21:30	1	1	289	3	2	2		1	297	300	4	1,3%
20:45 - 21:45		1	273	2	3	3			282	285	6	2,1%
21:00 - 22:00			265	2	3	4			274	278	7	2,6%
21:15 - 22:15	1		269	1	3	3		1	276	280	6	2,2%
21:30 - 22:30	1		265		4	2		1	271	275	6	2,2%
21:45 - 22:45	1		239		2	1		1	242	244	3	1,2%
22:00 - 23:00	1		211		2	1	1	1	215	218	4	1,9%
22:15 - 23:15			155	1	1	1	1		159	161	3	1,9%
22:30 - 23:30			116	3		1	3		123	127	4	3,3%
22:45 - 23:45			91	5	1	1	3		101	105	5	5,0%
23:00 - 24:00			71	6	1		3		81	85	4	4,9%

Spitzenstunden morgens / abends:

7:00 - 8:00	3	2	743	64	8	22	14	3	853	884	44	5,2%
16:00 - 17:00	3	2	1.007	53	2	4	4	3	1.072	1.081	10	0,9%

Zählung Gesamt (0:00 - 24:00 Uhr):

24 Stunden	17	31	10.821	703	70	256	129	17	12.010	12.311	455	3,8%
------------	----	----	--------	-----	----	-----	-----	----	--------	--------	-----	------

"Tagzeitraum" / "Nachtzeitraum"

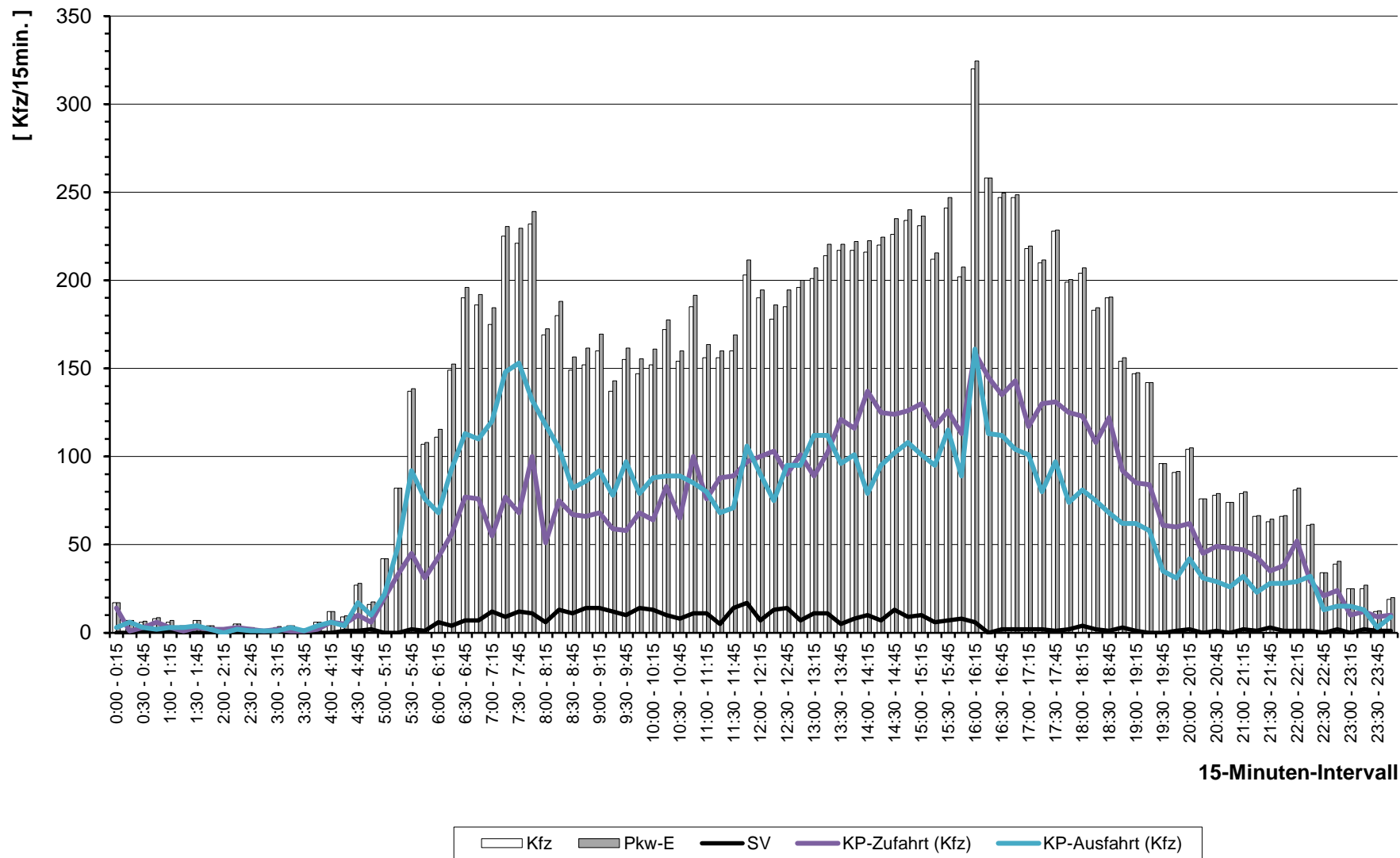
6:00 - 22:00	14	28	10.050	682	66	248	122	14	11.196	11.482	436	3,9%
22:00 - 6:00	3	3	771	21	4	8	7	3	814	829	19	2,3%

Erläuterungen:

R: Radfahrer (0,5 PKW-E)
 K: Motorrad (1 PKW-E)
 Pkw: Pkw (1 PKW-E)
 Lfw: Lieferwagen (1 PKW-E)
 B: Bus (1,5 PKW-E)
 L: Lkw + Lf mit Anhänger (1,5 PKW-E)
 Z: Last- / Sattelzug (2 PKW-E)
 *) gewählte Spitzenstunde

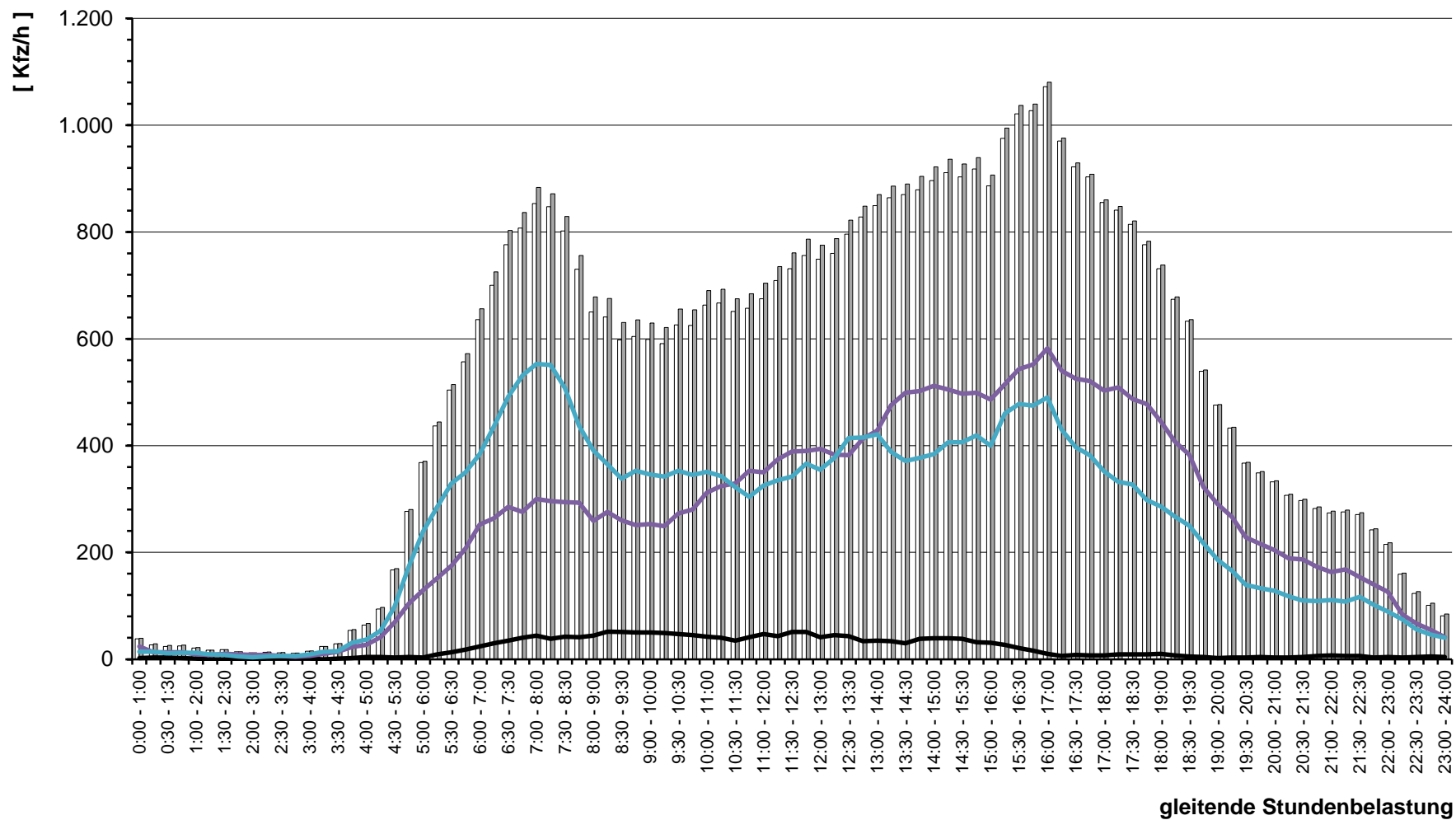
Stadt Aßlar, VZ "Aßlar West" Verkehrszählung vom Dienstag, 05.04.2022

- Querschnitt Herborner Straße B277 (Ost - Aßlar) -



Stadt Aßlar, VZ "Aßlar West"
Verkehrszählung vom Dienstag, 05.04.2022

- Querschnitt Herborner Straße B277 (Ost - Aßlar) -



Stadt ABlar , Verkehrszählung vom Dienstag, 05.04.2022

- Einmündung Herborner Straße B277 (K-001) -

Auftraggeber:	Stadt ABlar																														
Projekt:	VZ "ABlar West"																														
Querschnitt:	Herborner Straße B277 (Nord)																														
Datum:	Dienstag, 05.04.2022																														
RiLSA-Nr.																															
	4,6,4u								Σ R Σ Kfz Σ PKW-E			3,7,4u								Σ R Σ Kfz Σ PKW-E			4,6,4u, 3,7,4u						Σ SV SV-Anteil		
	R	K	Pkw	Lfw	Bus	L	Z	Σ R	Σ Kfz	Σ PKW-E	R	M	Pkw	Lfw	B	L	Z	Σ R	Σ Kfz	Σ PKW-E	Σ R	Σ Kfz	Σ PKW-E	Σ R	Σ Kfz	Σ PKW-E	Σ SV	SV-Anteil			
0:00 - 1:00																															
0:15 - 1:15																															
0:30 - 1:30																															
0:45 - 1:45																															
1:00 - 2:00				1				1	1					1				1	1		2	2									
1:15 - 2:15				1				1	1					1				1	1		2	2									
1:30 - 2:30				1				1	1					1				1	1		2	2									
1:45 - 2:45				1				1	1					1				1	1		2	2									
2:00 - 3:00																															
2:15 - 3:15																															
2:30 - 3:30																															
2:45 - 3:45																															
3:00 - 4:00																															
3:15 - 4:15																															
3:30 - 4:30																															
3:45 - 4:45																															
4:00 - 5:00																															
4:15 - 5:15																															
4:30 - 5:30																															
4:45 - 5:45																															
5:00 - 6:00				1				1	1												1	1									
5:15 - 6:15				1				1	1												1	1									
5:30 - 6:30				1				1	1												1	1									
5:45 - 6:45				1				1	1												1	1									
6:00 - 7:00																															
6:16 - 7:16																															
6:30 - 7:30																															
6:45 - 7:45																															
7:00 - 8:00																															
7:15 - 8:15																															
7:30 - 8:30																															
7:45 - 8:45																															
8:00 - 9:00																															
8:15 - 9:15																															
8:30 - 9:30																															

Stadt ABlar , Verkehrszählung vom Dienstag, 05.04.2022

- Einmündung Herborner Straße B277 (K-001) -

Auftraggeber:	Stadt ABlar
Projekt:	VZ "ABlar West"
Querschnitt:	Herborner Straße B277 (Nord)
Datum:	Dienstag, 05.04.2022

RILSA-Nr.	4,6,4u							Σ R Σ Kfz Σ PKW-E			3,7,4u							Σ R Σ Kfz Σ PKW-E			4,6,4u, 3,7,4u			Σ SV SV-Anteil	
	R	K	Pkw	Lfw	Bus	L	Z	Σ R	Σ Kfz	Σ PKW-E	R	M	Pkw	Lfw	B	L	Z	Σ R	Σ Kfz	Σ PKW-E	Σ R	Σ Kfz	Σ PKW-E	Σ SV	SV-Anteil
17:30 - 18:30			1						1	1											1	1			
17:45 - 18:45																									
18:00 - 19:00																									
18:15 - 19:15																									
18:30 - 19:30																									
18:45 - 19:45																									
19:00 - 20:00																									
19:15 - 20:15																									
19:30 - 20:30																									
19:45 - 20:45																									
20:00 - 21:00																									
20:15 - 21:15																									
20:30 - 21:30																									
20:45 - 21:45																									
21:00 - 22:00																									
21:15 - 22:15														1				1	1		1	1			
21:30 - 22:30													1				1	1		1	1				
21:45 - 22:45													1				1	1		1	1				
22:00 - 23:00													1				1	1		1	1				
22:15 - 23:15																									
22:30 - 23:30																									
22:45 - 23:45																									
23:00 - 24:00																									

Spitzenstunden morgens / abends:

>1																									
>1																									

Zählung Gesamt (0:00 - 24:00 Uhr):

24 Stunden			4	1		1																			
																							3	25,0%	

"Tagzeitraum" / "Nachtzeitraum"

6:00 - 22:00			3			1																			
22:00 - 6:00			1	1																					

Erläuterungen:

- | | |
|---|---|
| R: Radfahrer (0,5 PKW-E)
K: Motorrad (1 PKW-E)
Pkw: Pkw (1 PKW-E)
Lfw: Lieferwagen (1 PKW-E) | B: Bus (1,5 PKW-E)
L: Lkw + Lf mit Anhänger (1,5 PKW-E)
Z: Last- / Sattelzug (2 PKW-E)
*) gewählte Spitzenstunde |
|---|---|

Stadt Aßlar , Verkehrszählung vom Dienstag, 05.04.2022

- Einmündung Herborner Straße B277 (K-001) -

Auftraggeber:	Stadt Aßlar											
Projekt:	VZ "Aßlar West"											
Querschnitt:	Herborner Straße B277 (Nord)											
Datum:	Dienstag, 05.04.2022											
RILSA-Nr.	4,6,4u, 3,7,4u											
	R	M	Pkw	Lfw	B	L	Z	Σ R	Σ Kfz	Σ PKW-E	Σ SV	SV-Anteil
0:00 - 1:00												
0:15 - 1:15												
0:30 - 1:30												
0:45 - 1:45												
1:00 - 2:00				2					2	2		
1:15 - 2:15				2					2	2		
1:30 - 2:30				2					2	2		
1:45 - 2:45				2					2	2		
2:00 - 3:00												
2:15 - 3:15												
2:30 - 3:30												
2:45 - 3:45												
3:00 - 4:00												
3:15 - 4:15												
3:30 - 4:30												
3:45 - 4:45												
4:00 - 5:00												
4:15 - 5:15												
4:30 - 5:30												
4:45 - 5:45												
5:00 - 6:00			1						1	1		
5:15 - 6:15			1						1	1		
5:30 - 6:30			1						1	1		
5:45 - 6:45			1						1	1		
6:00 - 7:00												
6:15 - 7:15												
6:30 - 7:30												
6:45 - 7:45												
7:00 - 8:00												
7:15 - 8:15												
7:30 - 8:30												
7:45 - 8:45												
8:00 - 9:00												
8:15 - 9:15												
8:30 - 9:30												

Stadt Aßlar , Verkehrszählung vom Dienstag, 05.04.2022

- Einmündung Herborner Straße B277 (K-001) -

Auftraggeber:	Stadt Aßlar											
Projekt:	VZ "Aßlar West"											
Querschnitt:	Herborner Straße B277 (Nord)											
Datum:	Dienstag, 05.04.2022											
RILSA-Nr.	4,6,4u, 3,7,4u											
	R	M	Pkw	Lfw	B	L	Z	Σ R	Σ Kfz	Σ PKW-E	Σ SV	SV-Anteil
8:45 - 9:45												
9:00 - 10:00						2		2	3		2	100,0%
9:15 - 10:15						2		2	3		2	100,0%
9:30 - 10:30						2		2	3		2	100,0%
9:45 - 10:45						2		2	3		2	100,0%
10:00 - 11:00												
10:15 - 11:15												
10:30 - 11:30												
10:45 - 11:45												
11:00 - 12:00												
11:15 - 12:15												
11:30 - 12:30												
11:45 - 12:45												
12:00 - 13:00			1					1	1			
12:15 - 13:15			2					2	2			
12:30 - 13:30			2					2	2			
12:45 - 13:45			2					2	2			
13:00 - 14:00			1					1	1			
13:15 - 14:15												
13:30 - 14:30												
13:45 - 14:45												
14:00 - 15:00												
14:15 - 15:15												
14:30 - 15:30												
14:45 - 15:45					1			1	2		1	100,0%
15:00 - 16:00					1			1	2		1	100,0%
15:15 - 16:15					1			1	2		1	100,0%
15:30 - 16:30					1			1	2		1	100,0%
15:45 - 16:45												
16:00 - 17:00												
16:15 - 17:15			2					2	2			
16:30 - 17:30			2					2	2			
16:45 - 17:45			3					3	3			
17:00 - 18:00			3					3	3			
17:15 - 18:15			1					1	1			

Stadt Aßlar , Verkehrszählung vom Dienstag, 05.04.2022

- Einmündung Herborner Straße B277 (K-001) -

Auftraggeber:	Stadt Aßlar
Projekt:	VZ "Aßlar West"
Querschnitt:	Herborner Straße B277 (Nord)
Datum:	Dienstag, 05.04.2022

RILSA-Nr.	4,6,4u, 3,7,4u											
	R	M	Pkw	Lfw	B	L	Z	Σ R	Σ Kfz	Σ PKW-E	Σ SV	SV-Anteil
17:30 - 18:30			1						1	1		
17:45 - 18:45												
18:00 - 19:00												
18:15 - 19:15												
18:30 - 19:30												
18:45 - 19:45												
19:00 - 20:00												
19:15 - 20:15												
19:30 - 20:30												
19:45 - 20:45												
20:00 - 21:00												
20:15 - 21:15												
20:30 - 21:30												
20:45 - 21:45												
21:00 - 22:00												
21:15 - 22:15			1						1	1		
21:30 - 22:30			1						1	1		
21:45 - 22:45			1						1	1		
22:00 - 23:00			1						1	1		
22:15 - 23:15												
22:30 - 23:30												
22:45 - 23:45												
23:00 - 24:00												

Spitzenstunden morgens / abends:

>1												
>1												

Zählung Gesamt (0:00 - 24:00 Uhr):

24 Stunden		7	2	1	2			12	14	3	25,0%
------------	--	---	---	---	---	--	--	----	----	---	-------

"Tagzeitraum" / "Nachtzeitraum"

6:00 - 22:00		5		1	2			8	10	3	37,5%
22:00 - 6:00		2	2					4	4		

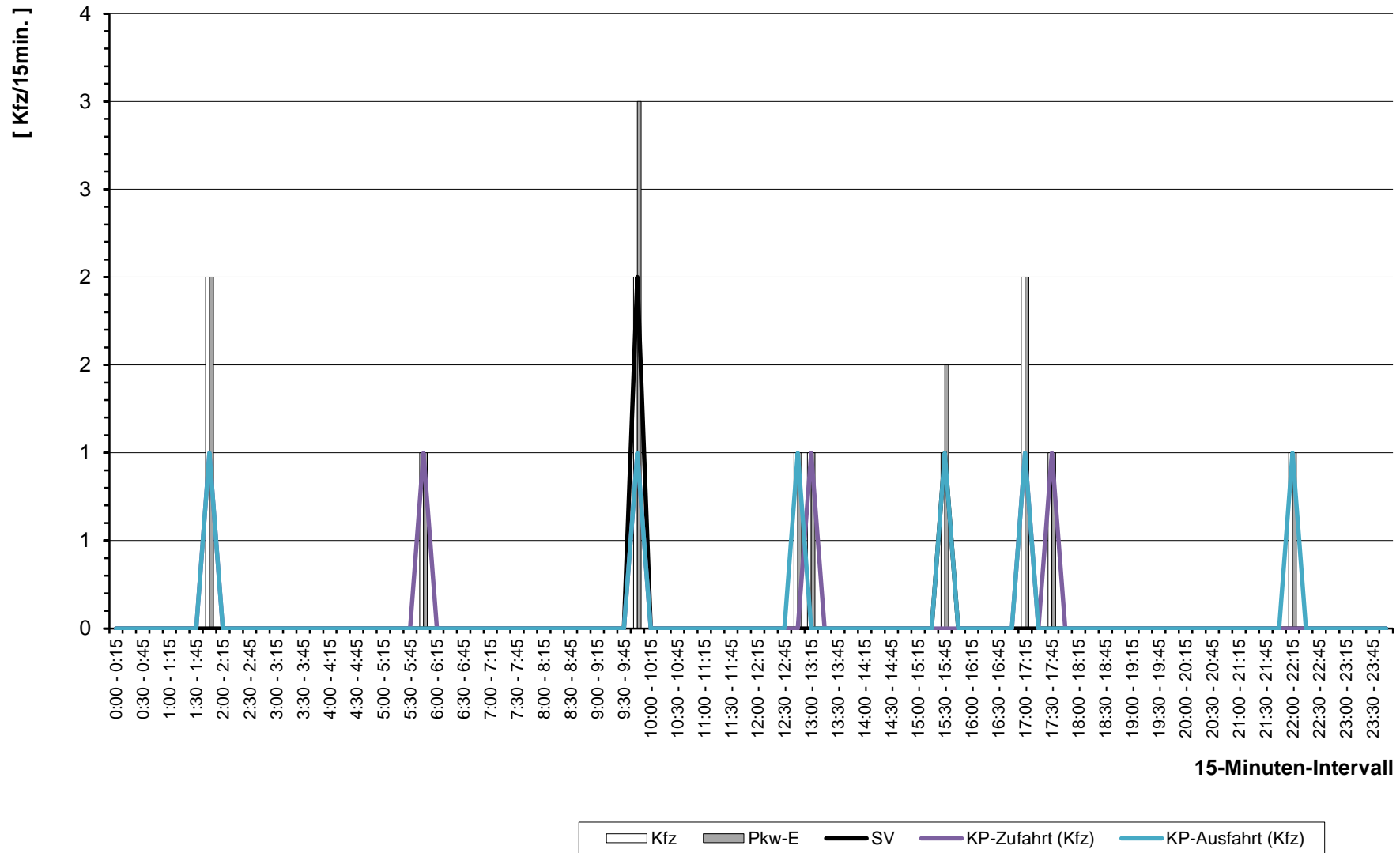
Erläuterungen:

R: Radfahrer (0,5 PKW-E)	B: Bus (1,5 PKW-E)
K: Motorrad (1 PKW-E)	L: Lkw + Lf mit Anhänger (1,5 PKW-E)
Pkw: Pkw (1 PKW-E)	Z: Last- / Sattelzug (2 PKW-E)
Lfw: Lieferwagen (1 PKW-E)	*) gewählte Spitzenstunde

Stadt Aßlar, VZ "Aßlar West"

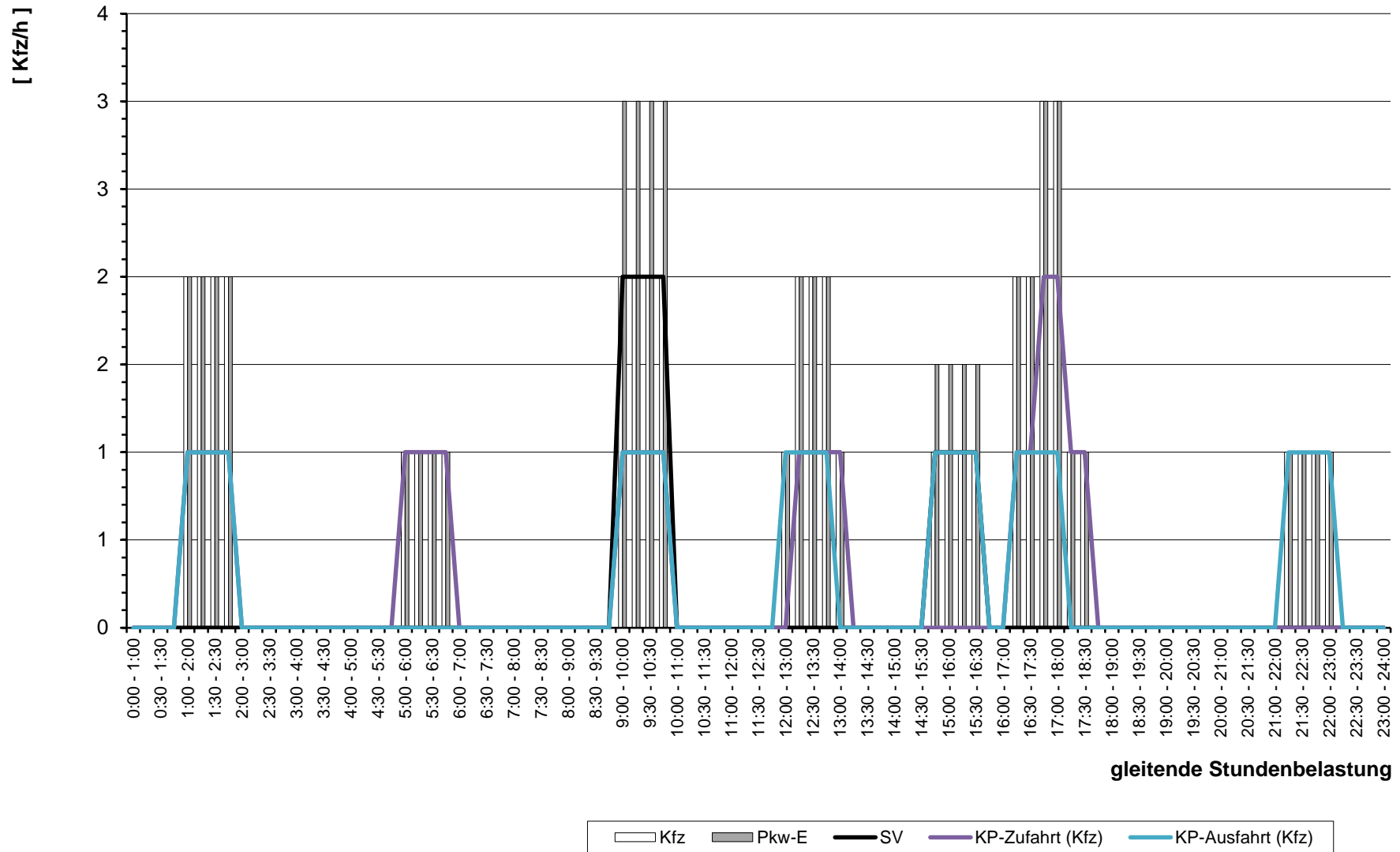
Verkehrszählung vom Dienstag, 05.04.2022

- Querschnitt Herborner Straße B277 (Nord) -



Stadt Aßlar, VZ "Aßlar West"
Verkehrszählung vom Dienstag, 05.04.2022

- Querschnitt Herborner Straße B277 (Nord) -



Stadt ABlar , Verkehrszählung vom Dienstag, 05.04.2022

- Einmündung Herborner Straße B277 (K-001) -

Auftraggeber:	Stadt ABlar
Projekt:	VZ "ABlar West"
Querschnitt:	Herborner Straße B277 (West - Ehringshausen)
Datum:	Dienstag, 05.04.2022

RILSA-Nr.	7,8,7u						Σ R Σ Kfz Σ PKW-E			2,6,7u						Σ R Σ Kfz Σ PKW-E			7,8,7u, 2,6,7u			Σ SV SV-Anteil		
	R	K	Pkw	Lfw	Bus	L	Z	Σ R	Σ Kfz	Σ PKW-E	R	M	Pkw	Lfw	B	L	Z	Σ R	Σ Kfz	Σ PKW-E	Σ R	Σ Kfz	Σ PKW-E	Σ SV
0:00 - 1:00			13				1					14		15									2	5,3%
0:15 - 1:15			12				1	1				14		16									3	11,1%
0:30 - 1:30			8	1			1	1				11		13									3	12,5%
0:45 - 1:45			10	1				1				12		13									2	8,0%
1:00 - 2:00			10	1				1				12		13									1	4,8%
1:15 - 2:15			8	1								9		9										
1:30 - 2:30			7	1								8		8										
1:45 - 2:45			4	1								5		5										
2:00 - 3:00			3	1								4		4										
2:15 - 3:15			4	1								5		5									1	7,7%
2:30 - 3:30			6									6		6									1	8,3%
2:45 - 3:45			6									6		6									1	9,1%
3:00 - 4:00			9									9		9									1	6,7%
3:15 - 4:15			14									14		14										
3:30 - 4:30			15									15		15									1	3,4%
3:45 - 4:45			31									31		31									2	3,7%
4:00 - 5:00			37									37		37									4	6,3%
4:15 - 5:15			52	1								53		53									4	4,3%
4:30 - 5:30			97	1								98		98									3	1,8%
4:45 - 5:45			169	3			1					173		174									4	1,4%
5:00 - 6:00	1		231	5			2				1	238		240									3	0,8%
5:15 - 6:15	1		272	8	2	2					1	284		287									9	2,1%
5:30 - 6:30	1	1	304	17	2	2	2				1	328		333									13	2,6%
5:45 - 6:45	2	1	318	24	2	2	2				2	349		354									18	3,2%
6:00 - 7:00	1	2	340	35	2	2	3				1	384		390									24	3,8%
6:16 - 7:16	2	2	383	37	1	6	8				2	437		450									30	4,3%
6:30 - 7:30	2	3	436	36	3	7	7				2	492		505									35	4,5%
6:45 - 7:45	2	3	469	39	3	9	9				2	532		548									40	4,9%
7:00 - 8:00	2	2	496	29	5	12	10				2	554		574									44	5,1%
7:15 - 8:15	1	2	495	34	4	10	6				1	551		565									38	4,5%
7:30 - 8:30	1		450	33	3	14	8				1	508		525									42	5,2%
7:45 - 8:45			389	22	4	15	7					437		454									41	5,6%
8:00 - 9:00			340	27	2	15	7					391		407									44	6,8%
8:15 - 9:15		1	314	24	4	14	8					365		382									52	8,1%
8:30 - 9:30		1	291	23	4	14	5					338		352									51	8,5%

Stadt ABlar , Verkehrszählung vom Dienstag, 05.04.2022

- Einmündung Herborner Straße B277 (K-001) -

Auftraggeber:	Stadt ABlar
Projekt:	VZ "ABlar West"
Querschnitt:	Herborner Straße B277 (West - Ehringshausen)
Datum:	Dienstag, 05.04.2022

RILSA-Nr.	7,8,7u						Σ R Σ Kfz Σ PKW-E			2,6,7u						Σ R Σ Kfz Σ PKW-E			7,8,7u, 2,6,7u			Σ SV SV-Anteil								
	R	K	Pkw	Lfw	Bus	L	Z	Σ R	Σ Kfz	Σ PKW-E	R	M	Pkw	Lfw	B	L	Z	Σ R	Σ Kfz	Σ PKW-E	Σ R	Σ Kfz	Σ PKW-E	Σ SV	SV-Anteil					
8:45 - 9:45		1	297	35	3	11	6			353	366			191	30	2	21	7			251	270			50	8,3%				
9:00 - 10:00		1	290	34	3	12	5			345	358			197	27	1	21	6			252	269			48	8,0%				
9:15 - 10:15		1	287	30	2	15	6			341	356			198	26	1	18	5			248	263			47	8,0%				
9:30 - 10:30		2	303	26	1	14	6			352	366			227	21	1	17	6			272	287			45	7,2%				
9:45 - 10:45		2	301	21	1	14	5			2	344	358			239	17	1	16	6			279	294	2	623	651	43	6,9%		
10:00 - 11:00		2	2	308	20	2	13	6			2	351	366			268	23	2	15	4			312	325	2	663	690	42	6,3%	
10:15 - 11:15		2	1	293	27	2	12	6			2	341	355		1	280	21	2	15	3			322	334	2	663	689	40	6,0%	
10:30 - 11:30		2	2	270	30	2	9	7			2	320	334		1	287	22	3	10	4			327	338	2	647	671	35	5,4%	
10:45 - 11:45			2	250	29	2	10	8				301	315		2	300	29	4	10	5			350	362			651	677	39	6,0%
11:00 - 12:00			2	272	28	2	12	6				322	335		2	296	24	6	14	5			347	362			669	697	45	6,7%
11:15 - 12:15			2	292	24	2	11	3				334	344		1	319	28	6	13	6			373	389			707	732	41	5,8%
11:30 - 12:30				296	22	2	17	4				341	355		1	333	28	5	16	5			388	404			729	758	49	6,7%
11:45 - 12:45				323	19	2	17	5				366	381		1	337	25	6	16	5			390	406			756	787	51	6,7%
12:00 - 13:00				316	18	1	15	5				355	368		1	344	28	3	11	6			393	406			748	774	41	5,5%
12:15 - 13:15				335	18	2	17	5				377	392		1	338	23	3	13	5			383	396			760	788	45	5,9%
12:30 - 13:30				372	21	3	14	4				414	427		1	337	22	4	13	5			382	396			796	822	43	5,4%
12:45 - 13:45				371	24	4	13	3				415	427			376	23	2	9	3			413	422			828	848	34	4,1%
13:00 - 14:00				378	25	4	11	3				421	432			389	23	1	12	4			429	440			850	871	35	4,1%
13:15 - 14:15				347	24	3	10	4				388	399		1	434	24	2	10	5			476	487			864	886	34	3,9%
13:30 - 14:30				332	26	2	7	4				371	380		1	455	26	1	11	5			499	510			870	890	30	3,4%
13:45 - 14:45			2	338	25	1	8	3				377	385		1	449	26	2	15	9			502	520			879	904	38	4,3%
14:00 - 15:00			3	342	23	1	11	4				384	394		1	460	28	2	12	9			512	528			896	922	39	4,4%
14:15 - 15:15			3	359	29	1	11	3				406	415			451	30	2	14	8			505	521			911	936	39	4,3%
14:30 - 15:30			3	361	27	2	11	2				406	415		3	447	24	2	13	8			497	513			903	927	38	4,2%
14:45 - 15:45		1	1	373	30	2	10	3			1	419	429		3	451	28	1	9	6			498	509	1	917	938	31	3,4%	
15:00 - 16:00		1		354	32	2	8	4			1	400	410		3	441	25	2	9	5			485	496	1	885	905	30	3,4%	
15:15 - 16:15		1		414	31	2	7	6			1	460	471		4	476	23	1	5	5			514	522	1	974	993	26	2,7%	
15:30 - 16:30		1		432	33	1	6	6			1	478	488		1	505	29	1	2	4			542	548	1	1.020	1036	20	2,0%	
15:45 - 16:45		2	1	435	27	1	6	5			2	475	485		1	519	28	1	1	2			552	555	2	1.027	1040	16	1,6%	
16:00 - 17:00		3	1	453	28	1	4	3			3	490	497		1	554	25	1		1			582	584	3	1.072	1081	10	0,9%	
16:15 - 17:15		4	1	403	21	1	2	1			4	429	434			504	33	1	1				539	540	4	968	974	6	0,6%	
16:30 - 17:30		4	2	374	16	1	2	1			4	396	401			486	34	1	2	1			524	527	4	920	927	8	0,9%	
16:45 - 17:45		2	1	359	18	1	1				2	380	382		2	479	34	1	3	1			520	523	2	900	905	7	0,8%	
17:00 - 18:00		2	1	336	12	1					2	350	352		2	456	38	1	4	1			502	506	2	852	857	7	0,8%	
17:15 - 18:15		1	1	317	11	1	1				1	331	333		3	470	29	1	3	3			509	514	1	840	847	9	1,1%	

Stadt ABlar , Verkehrszählung vom Dienstag, 05.04.2022

- Einmündung Herborner Straße B277 (K-001) -

Auftraggeber:	Stadt ABlar
Projekt:	VZ "ABlar West"
Querschnitt:	Herborner Straße B277 (West - Ehringshausen)
Datum:	Dienstag, 05.04.2022

	7,8,7u							Σ R Σ Kfz Σ PKW-E			2,6,7u							Σ R Σ Kfz Σ PKW-E			7,8,7u, 2,6,7u			Σ SV SV-Anteil			
	R	K	Pkw	Lfw	Bus	L	Z	Σ R	Σ Kfz	Σ PKW-E	R	M	Pkw	Lfw	B	L	Z	Σ R	Σ Kfz	Σ PKW-E	Σ R	Σ Kfz	Σ PKW-E	Σ SV	SV-Anteil		
17:30 - 18:30	2		312	11	2	1		2	326	329			3	454	24	1	3	2	487	491	2	813	820	9	1,1%		
17:45 - 18:45	2		285	9	2	2		2	298	301			1	454	18	1	2	2	478	482	2	776	783	9	1,2%		
18:00 - 19:00	1		265	16	2	2	1	1	286	290			1	427	12	1	2	2	445	449	1	731	738	10	1,4%		
18:15 - 19:15	1	1	249	13	2	1	1	1	267	270				395	9	1	2		407	409	1	674	679	7	1,0%		
18:30 - 19:30		1	232	14	1	1	1		250	252				374	7	1	1		383	384		633	636	5	0,8%		
18:45 - 19:45		1	201	12	1		1		216	218				313	6	1	1		321	322		537	540	4	0,7%		
19:00 - 20:00		1	177	6	1				185	186				281	7	1			289	290		474	475	2	0,4%		
19:15 - 20:15			154	9	1	1			165	166				255	10	1			266	267		431	433	3	0,7%		
19:30 - 20:30		1	130	5	1	1			138	139				219	7	1			227	228		365	367	3	0,8%		
19:45 - 20:45	1	1	125	5	1	1		1	133	135				209	5	2			216	217	1	349	352	4	1,1%		
20:00 - 21:00	1	1	121	4	1	1		1	128	130			1	199	3	1			204	205	1	332	334	3	0,9%		
20:15 - 21:15	1	1	114	1	1	1		1	118	120			1	186	1	1			189	190	1	307	309	3	1,0%		
20:30 - 21:30	1		107	1	1	1		1	110	112			1	182	2	1	1		187	188	1	297	300	4	1,3%		
20:45 - 21:45			105		2	2			109	111			1	168	2	1	1		173	174		282	285	6	2,1%		
21:00 - 22:00			106		2	3			111	114				159	2	1	1		163	164		274	278	7	2,6%		
21:15 - 22:15			105		1	2			108	110			1	163	1	2	1		1	167	169	1	275	279	6	2,2%	
21:30 - 22:30			113		2	2			117	119			1	151		2			1	153	155	1	270	274	6	2,2%	
21:45 - 22:45			100		1	1			102	103			1	138		1			1	139	140	1	241	243	3	1,2%	
22:00 - 23:00			88		1				89	90			1	122		1	1	1		1	125	128	1	214	217	4	1,9%
22:15 - 23:15			74		1				75	76				81	1		1	1		84	86		159	161	3	1,9%	
22:30 - 23:30			54	2					56	56				62	1		1	3		67	71		123	127	4	3,3%	
22:45 - 23:45			43	2	1				46	47				48	3		1	3		55	59		101	105	5	5,0%	
23:00 - 24:00			36	2	1		1		40	42				35	4			2		41	43		81	85	4	4,9%	

Spitzenstunden morgens / abends:																											
7:00 - 8:00	2	2	496	29	5	12	10	2	554	574			1		247	37	3	10	4	1	301	312	3	855	886	44	5,1%
16:00 - 17:00	3	1	453	28	1	4	3	3	490	497				1	554	25	1		1		582	584	3	1.072	1.081	10	0,9%

Zählung Gesamt (0:00 - 24:00 Uhr):																											
24 Stunden	14	16	5.321	346	34	124	59	14	5.900	6.045			3	15	5.491	357	35	128	70	3	6.096	6.249	17	11.996	12.294	450	3,8%

"Tagzeitraum" / "Nachtzeitraum"																											
6:00 - 22:00	13	16	4.894	337	32	121	57	13	5.457	5.597			1	12	5.149	345	33	123	65	1	5.727	5.871	14	11.184	11.468	431	3,9%
22:00 - 6:00	1		427	9	2	3	2	1	443	448			2	3	342	12	2	5	5	2	369	379	3	812	827	19	2,3%

Erläuterungen:
R: Radfahrer (0,5 PKW-E)
K: Motorrad (1 PKW-E)
Pkw: Pkw (1 PKW-E)
Lfw: Lieferwagen (1 PKW-E)
B: Bus (1,5 PKW-E)
L: Lkw + Lf mit Anhänger (1,5 PKW-E)
Z: Last- / Sattelzug (2 PKW-E)
*) gewählte Spitzenstunde



Stadt Aßlar , Verkehrszählung vom Dienstag, 05.04.2022

- Einmündung Herborner Straße B277 (K-001) -

Auftraggeber:	Stadt Aßlar												
Projekt:	VZ "Aßlar West"												
Querschnitt:	Herborner Straße B277 (West - Ehringshausen)												
Datum:	Dienstag, 05.04.2022												
RILSA-Nr.	4,6,4u, 3,7,4u												
	R	M	Pkw	Lfw	B	L	Z	Σ R	Σ Kfz	Σ PKW-E	Σ SV	SV-Anteil	
0:00 - 1:00			36				2		38	39	2	5,3%	
0:15 - 1:15			24				2	1	27	29	3	11,1%	
0:30 - 1:30			20	1			2	1	24	26	3	12,5%	
0:45 - 1:45			21	2			1	1	25	27	2	8,0%	
1:00 - 2:00			17	3				1	21	22	1	4,8%	
1:15 - 2:15			14	3					17	17			
1:30 - 2:30			15	3					18	18			
1:45 - 2:45			12	2					14	14			
2:00 - 3:00			11	1					12	12			
2:15 - 3:15			11	1			1		13	14	1	7,7%	
2:30 - 3:30			10	1			1		12	13	1	8,3%	
2:45 - 3:45			8	2			1		11	12	1	9,1%	
3:00 - 4:00			12	2			1		15	16	1	6,7%	
3:15 - 4:15			21	3					24	24			
3:30 - 4:30			26	2			1		29	30	1	3,4%	
3:45 - 4:45			51	1			1	1	54	56	2	3,7%	
4:00 - 5:00			58	2	1		1	1	64	67	4	6,3%	
4:15 - 5:15		2	86	2	1		1	2	94	97	4	4,3%	
4:30 - 5:30		3	157	4	1				167	170	3	1,8%	
4:45 - 5:45	1	3	264	6	1		2	1	1	277	280	4	1,4%
5:00 - 6:00	2	3	354	7			3		2	367	370	3	0,8%
5:15 - 6:15	2	1	414	12	2		4	3	2	436	443	9	2,1%
5:30 - 6:30	2	1	468	21	3		4	6	2	503	514	13	2,6%
5:45 - 6:45	2	1	499	38	5		3	10	2	556	571	18	3,2%
6:00 - 7:00	1	2	559	51	6		3	15	1	636	656	24	3,8%
6:15 - 7:15	2	2	607	63	5		7	18	2	702	727	30	4,3%
6:30 - 7:30	2	3	673	67	7		11	17	2	778	805	35	4,5%
6:45 - 7:45	2	3	700	66	6		17	17	2	809	839	40	4,9%
7:00 - 8:00	3	2	743	66	8		22	14	3	855	886	44	5,1%
7:15 - 8:15	2	2	741	66	8		21	9	2	847	872	38	4,5%
7:30 - 8:30	2		693	67	6		26	10	2	802	829	42	5,2%
7:45 - 8:45	1		634	55	6		25	10	1	730	756	41	5,6%
8:00 - 9:00			552	54	5		26	13		650	679	44	6,8%
8:15 - 9:15		1	537	51	6		29	17		641	676	52	8,1%
8:30 - 9:30		1	493	53	6		31	14		598	631	51	8,5%

Stadt Aßlar , Verkehrszählung vom Dienstag, 05.04.2022

- Einmündung Herborner Straße B277 (K-001) -

Auftraggeber:	Stadt Aßlar											
Projekt:	VZ "Aßlar West"											
Querschnitt:	Herborner Straße B277 (West - Ehringshausen)											
Datum:	Dienstag, 05.04.2022											
RILSA-Nr.	4,6,4u, 3,7,4u											
	R	M	Pkw	Lfw	B	L	Z	Σ R	Σ Kfz	Σ PKW-E	Σ SV	SV-Anteil
8:45 - 9:45		1	488	65	5	32	13		604	636	50	8,3%
9:00 - 10:00		1	487	61	4	33	11		597	627	48	8,0%
9:15 - 10:15		1	485	56	3	33	11		589	618	47	8,0%
9:30 - 10:30		2	530	47	2	31	12		624	653	45	7,2%
9:45 - 10:45	2	2	540	38	2	30	11	2	623	651	43	6,9%
10:00 - 11:00	2	2	576	43	4	28	10	2	663	690	42	6,3%
10:15 - 11:15	2	2	573	48	4	27	9	2	663	689	40	6,0%
10:30 - 11:30	2	3	557	52	5	19	11	2	647	671	35	5,4%
10:45 - 11:45		4	550	58	6	20	13		651	677	39	6,0%
11:00 - 12:00		4	568	52	8	26	11		669	697	45	6,7%
11:15 - 12:15		3	611	52	8	24	9		707	732	41	5,8%
11:30 - 12:30		1	629	50	7	33	9		729	758	49	6,7%
11:45 - 12:45		1	660	44	8	33	10		756	787	51	6,7%
12:00 - 13:00		1	660	46	4	26	11		748	774	41	5,5%
12:15 - 13:15		1	673	41	5	30	10		760	788	45	5,9%
12:30 - 13:30		1	709	43	7	27	9		796	822	43	5,4%
12:45 - 13:45			747	47	6	22	6		828	848	34	4,1%
13:00 - 14:00			767	48	5	23	7		850	871	35	4,1%
13:15 - 14:15		1	781	48	5	20	9		864	886	34	3,9%
13:30 - 14:30		1	787	52	3	18	9		870	890	30	3,4%
13:45 - 14:45		3	787	51	3	23	12		879	904	38	4,3%
14:00 - 15:00		4	802	51	3	23	13		896	922	39	4,4%
14:15 - 15:15		3	810	59	3	25	11		911	936	39	4,3%
14:30 - 15:30		6	808	51	4	24	10		903	927	38	4,2%
14:45 - 15:45	1	4	824	58	3	19	9	1	917	938	31	3,4%
15:00 - 16:00	1	3	795	57	4	17	9	1	885	905	30	3,4%
15:15 - 16:15	1	4	890	54	3	12	11	1	974	993	26	2,7%
15:30 - 16:30	1	1	937	62	2	8	10	1	1.020	1036	20	2,0%
15:45 - 16:45	2	2	954	55	2	7	7	2	1.027	1040	16	1,6%
16:00 - 17:00	3	2	1.007	53	2	4	4	3	1.072	1081	10	0,9%
16:15 - 17:15	4	1	907	54	2	3	1	4	968	974	6	0,6%
16:30 - 17:30	4	2	860	50	2	4	2	4	920	927	8	0,9%
16:45 - 17:45	2	3	838	52	2	4	1	2	900	905	7	0,8%
17:00 - 18:00	2	3	792	50	2	4	1	2	852	857	7	0,8%
17:15 - 18:15	1	4	787	40	2	4	3	1	840	847	9	1,1%

Stadt Aßlar , Verkehrszählung vom Dienstag, 05.04.2022

- Einmündung Herborner Straße B277 (K-001) -

Auftraggeber:	Stadt Aßlar
Projekt:	VZ "Aßlar West"
Querschnitt:	Herborner Straße B277 (West - Ehringshausen)
Datum:	Dienstag, 05.04.2022

RILSA-Nr.	4,6,4u, 3,7,4u											
	R	M	Pkw	Lfw	B	L	Z	Σ R	Σ Kfz	Σ PKW-E	Σ SV	SV-Anteil
17:30 - 18:30	2	3	766	35	3	4	2	2	813	820	9	1,1%
17:45 - 18:45	2	1	739	27	3	4	2	2	776	783	9	1,2%
18:00 - 19:00	1	1	692	28	3	4	3	1	731	738	10	1,4%
18:15 - 19:15	1	1	644	22	3	3	1	1	674	679	7	1,0%
18:30 - 19:30		1	606	21	2	2	1		633	636	5	0,8%
18:45 - 19:45		1	514	18	2	1	1		537	540	4	0,7%
19:00 - 20:00		1	458	13	2				474	475	2	0,4%
19:15 - 20:15			409	19	2	1			431	433	3	0,7%
19:30 - 20:30		1	349	12	2	1			365	367	3	0,8%
19:45 - 20:45	1	1	334	10	3	1		1	349	352	4	1,1%
20:00 - 21:00	1	2	320	7	2	1		1	332	334	3	0,9%
20:15 - 21:15	1	2	300	2	2	1		1	307	309	3	1,0%
20:30 - 21:30	1	1	289	3	2	2		1	297	300	4	1,3%
20:45 - 21:45		1	273	2	3	3			282	285	6	2,1%
21:00 - 22:00			265	2	3	4			274	278	7	2,6%
21:15 - 22:15	1		268	1	3	3		1	275	279	6	2,2%
21:30 - 22:30	1		264		4	2		1	270	274	6	2,2%
21:45 - 22:45	1		238		2	1		1	241	243	3	1,2%
22:00 - 23:00	1		210		2	1	1	1	214	217	4	1,9%
22:15 - 23:15			155	1	1	1	1		159	161	3	1,9%
22:30 - 23:30			116	3		1	3		123	127	4	3,3%
22:45 - 23:45			91	5	1	1	3		101	105	5	5,0%
23:00 - 24:00			71	6	1		3		81	85	4	4,9%

Spitzenstunden morgens / abends:

7:00 - 8:00	3	2	743	66	8	22	14	3	855	886	44	5,1%
16:00 - 17:00	3	2	1.007	53	2	4	4	3	1.072	1.081	10	0,9%

Zählung Gesamt (0:00 - 24:00 Uhr):

24 Stunden	17	31	10.812	703	69	252	129	17	11.996	12.294	450	3,8%
------------	----	----	--------	-----	----	-----	-----	----	--------	--------	-----	------

"Tagzeitraum" / "Nachtzeitraum"

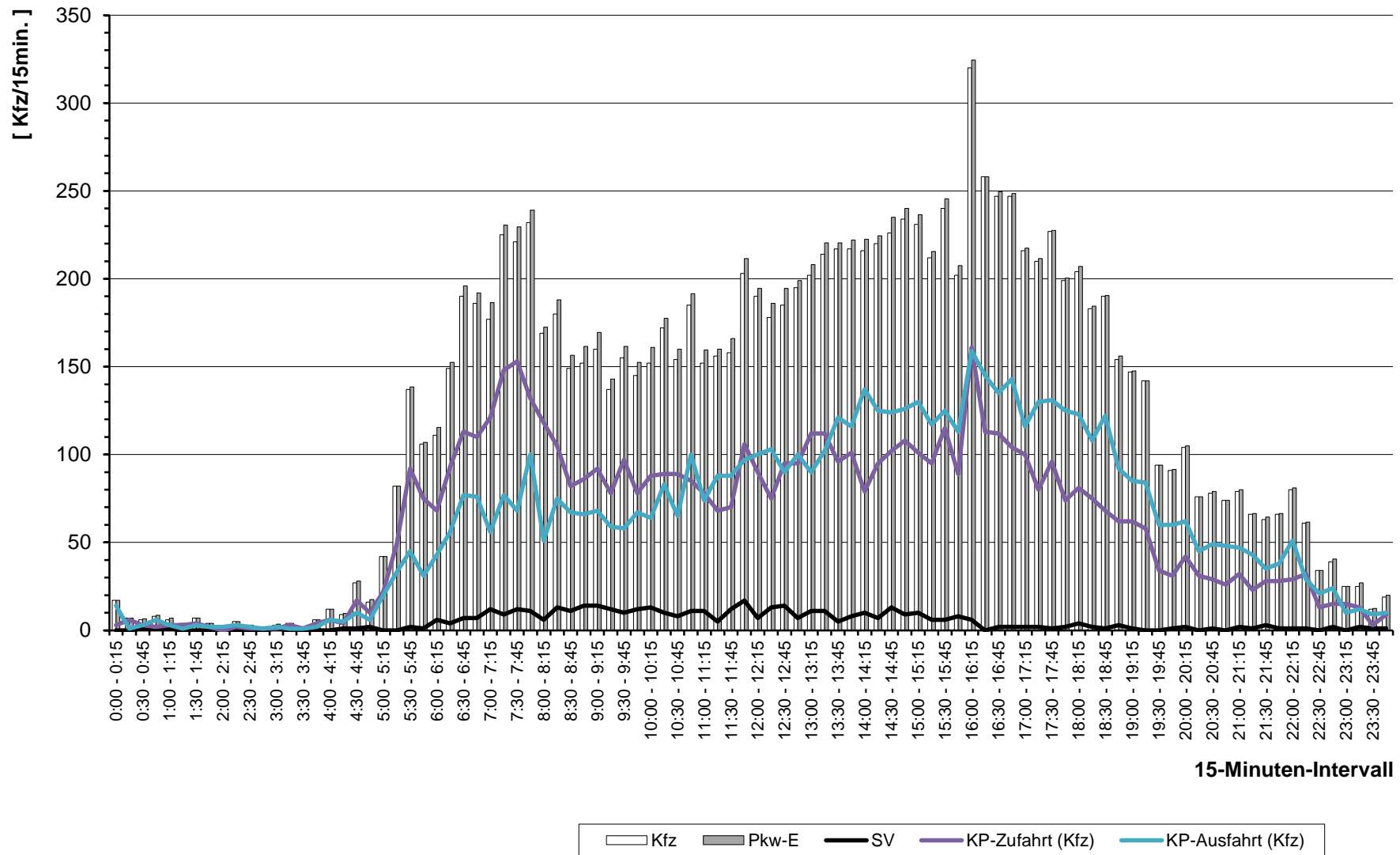
6:00 - 22:00	14	28	10.043	682	65	244	122	14	11.184	11.468	431	3,9%
22:00 - 6:00	3	3	769	21	4	8	7	3	812	827	19	2,3%

Erläuterungen:

R: Radfahrer (0,5 PKW-E) B: Bus (1,5 PKW-E)
 K: Motorrad (1 PKW-E) L: Lkw + Lf mit Anhänger (1,5 PKW-E)
 Pkw: Pkw (1 PKW-E) Z: Last- / Sattelzug (2 PKW-E)
 Lfw: Lieferwagen (1 PKW-E) *) gewählte Spitzenstunde

Stadt Aßlar, VZ "Aßlar West" Verkehrszählung vom Dienstag, 05.04.2022

- Querschnitt Herborner Straße B277 (West - Ehringshausen) -



Stadt Aßlar, VZ "Aßlar West" Verkehrszählung vom Dienstag, 05.04.2022

- Querschnitt Herborner Straße B277 (West - Ehringshausen) -

